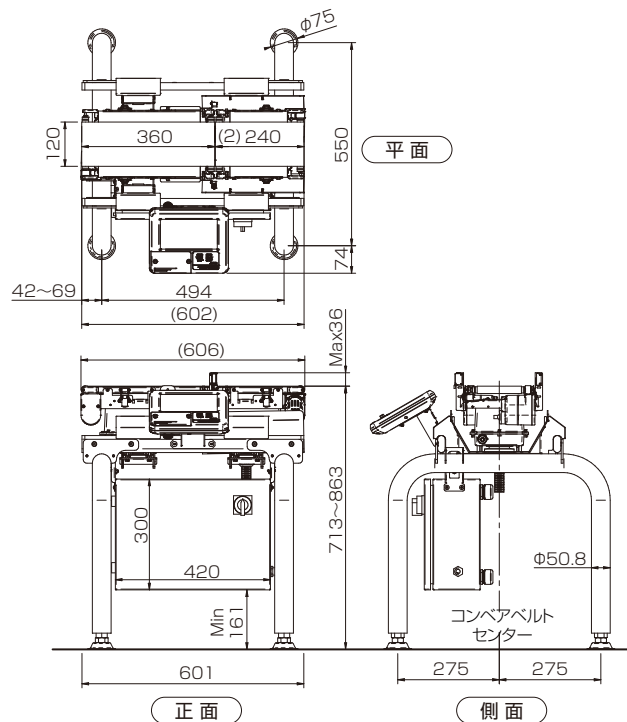


モデル	AD-4961-600-1224
ひょう量	600g
最小表示	0.01g
選別精度(3 $\sigma$ )*1	0.08g
最高選別能力	400個/min
コンベアベルト幅	120mm
コンベア機長	240mm (導入コンベアは360mm)
搬送方式	ウレタンベルト
ベルトスピード	15~120m/min
計量品寸法	長さ 22~200mm 幅 120mm以下
質量センサ	電気抵抗線式ロードセル
表示部	7インチタッチパネルカラー液晶(WVGA)
操作方法	タッチパネル(抵抗膜式)、キースイッチ
登録品種数	1,000品種(10グループ×100品種)
通信機能	Modbus TCP / Modbus RTU (RS485) / RS232C (RS485との切り替え) / TCP/IP (ポストスクリプト対応プリンタ接続用) / USB (USBメモリ、データ保存・画像取込用、 ポストスクリプト対応プリンタ接続用)*3
汎用外部入力	無電圧接点入力 4点
汎用外部出力	リレー接点出力 8点
防塵・防水仕様	IP65準拠
動作温度、湿度範囲	-5~40℃、湿度85%以下(結露しないこと)
電源	単相AC100~240V(+10%、-15%)、 50/60Hz 約180VA 電源の接続は端子台(M4) <small>電源ケーブルは付属しません。</small>
外形寸法*2	W:602mm D:660mm H:713~863mm
質量*2	約35kg
材質	表示部:ABS樹脂 コンベア部:アルミニウム(アルマイト処理) ステンレス、PP樹脂 計量部:ステンレス、PP樹脂 コントロール部:ステンレス、PP樹脂、PE樹脂 脚部:ステンレス

\*1 記載の選別精度は、最高値です。実際の選別品の形状、状態、設置環境により異なります。

\*2 外形寸法、質量は選別機なしの標準状態での値です

\*3 USBメモリは、FAT32でのフォーマットが必要です。



AD-4961-600 外観図

## 注意事項

防水仕様のため、電源ケーブルはお客様にてご用意、または設置業者による手配となります。ケーブル径は $\phi$ 4~ $\phi$ 7mmのものをご用意願います。詳しくは、お問合せください。

## AND 株式会社 エーアンドデー

本社: 〒170-0013 東京都豊島区東池袋3丁目23番14号  
TEL.03-5391-6128(直) FAX.03-5391-6129

- 札幌出張所 TEL.011-251-2753(代) FAX.011-251-2759
- 仙台出張所 TEL.022-211-8051(代) FAX.022-211-8052
- 宇都宮営業所 TEL.028-610-0377(代) FAX.028-633-2166
- 東京北営業所 TEL.048-592-3111(代) FAX.048-592-3117
- 東京南営業所 TEL.045-476-5231(代) FAX.045-476-5232
- 静岡営業所 TEL.054-286-2880(代) FAX.054-286-2955
- 名古屋営業所 TEL.052-726-8760(代) FAX.052-726-8769
- 大阪営業所 TEL.06-7668-3900(代) FAX.06-7668-3901
- 広島営業所 TEL.082-233-0611(代) FAX.082-233-7058
- 福岡営業所 TEL.092-441-6715(代) FAX.092-411-2815

<http://www.aandd.co.jp>

※外観及び仕様は改良のため、お断りなく変更することがあります。 ●本カタログの内容は 2015年10月 現在のものです。  
\*AD4961-600-ADJT-02-CR2-15a05