

クラス最高の選別精度 (3 σ): 0.08g^{*1}を持つウェイトチェッカ登場!!



**クラス
最高性能**

新設計のデジタルロードセルユニットと、高速処理が可能なCPUを搭載したコントロールボックスにより、クラス最高の選別精度 (3 σ): 0.08g^{*1}を実現しました。



**7インチ
カラータッチパネル**

表示部は7インチタッチパネルカラー液晶を採用しました。視認性、操作性が格段にアップしています。(音声ガイダンスによるサポート機能付です。)



**登録品種
最大1,000**

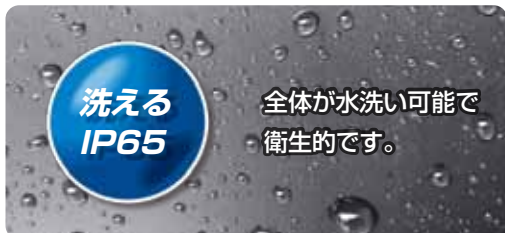
測定する商品を10グループに分け、各グループ最大100件まで登録が可能です。

**USBメモリから
画像の取り込み**

USBメモリから、計量する商品の画像を本体に取り込むことが可能です。画像はサムネイル表示により簡単に設定可能です。商品選択時に識別が容易に行えます。

**軽量・
コンパクト化**

本体の外形が標準サイズで幅700mm、奥行き660mm、高さ710~860mm、約35kgと、超小型化を実現しました (AD-4961-2KD-2035)。設置や移動が簡単に行えます。



**洗える
IP65**

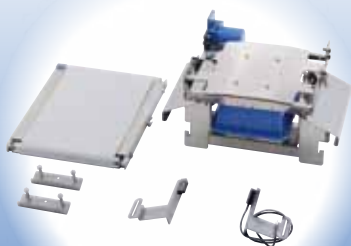
全体が水洗い可能で衛生的です。



USBメモリ
(別途ご用意お願い致します)

ユニット化

本体がユニット化されているので、必要な部位のみ修理や交換が可能です。輸送の手間や費用削減もでき、メンテナンス性、利便性が向上します。



導入コンベアユニット



計量コンベアユニット



コントロールユニット



架台ユニット

*1: 記載の選別精度は、AD-4961-2KD-2065の最高値です。実際の選別品の形状、状態、設置環境により異なります。