



RECYCLING SYSTEM

# 二軸破袋機

**KHY-1200**  
容器包装プラ等

オプション  
・手選別コンベヤ  
・階段・歩廊



**〈導入メリット〉**

- ・作業員が選別作業に専念することができ、選別効率がUP。
- ・破袋機からは均一に排出されるため、処理能力の変動を軽減させます。
- ・刃物等が不要になるため危険作業が軽減できます。



KH-900 缶・ビン・PET用

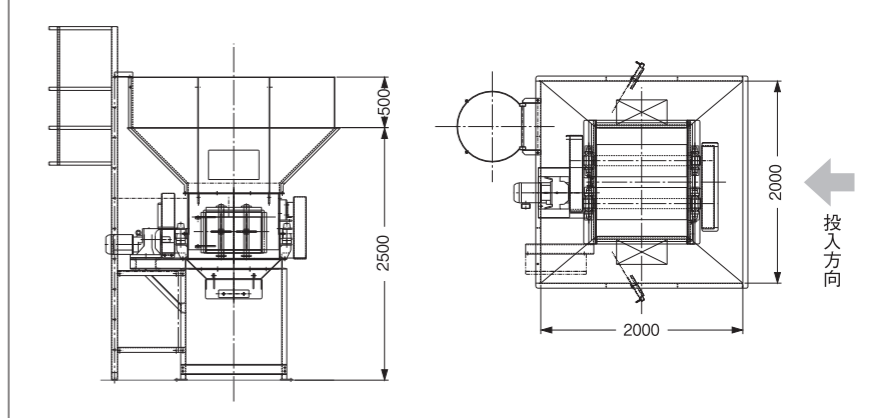
缶・びん・ペットボトル  
容器包装プラの破袋作業の軽減!!

**■特長**

今まで、重労働、危険作業とされてきた破袋作業から開放! 除袋作業もオプションの手選別コンベヤ上で行え、作業効率がアップします。二軸の回転刃により効率よく破袋を行い、従来の破袋機と比べて缶へのビニール袋のかみ込みや、ビンの割れも少なく、選別作業が容易です。



■外形図 (KH-900)



**主仕様**

処理対象物	飲料容器 (缶・ビン・PET) 等			容器包装プラ等	
	KH-900	KH-1200	KH-1500	KHY-1200	KHY-1800
型式	KH-900	KH-1200	KH-1500	KHY-1200	KHY-1800
処理能力 (組成等により多少の変化があります。)	~24 m <sup>3</sup> /H	~37 m <sup>3</sup> /H	~51 m <sup>3</sup> /H	~80 m <sup>3</sup> /H	~120 m <sup>3</sup> /H
動力	2.2kW	3.7kW	5.5kW	5.5kW	11kW
電源	AC 200/220V 50/60Hz 三相				
投入方法	ショベルローダー・コンベヤ投入				
オプション	手選別コンベヤ ホッパ内点検ミラー 投入コンベヤ 屋外仕様				

**フロー**



**納入事例**

**容器包装プラ**



KHY-1200



破袋後

**PETボトル**



KH-900



破袋後

**大型モデル**



KH-1200



KH-1500

**選別ライン**



破袋機



選別ライン



選別圧縮機(リサイクル)