

CKD SUPER HEATLESS AIR DRYER スーパーヒートレスエアドライヤ



SHDシリーズ

- 露点監視により不要なパージを削減
- 切換時の騒音を大幅に削減
- 圧力露点を数値で直接管理
- ステンレスタワーの採用
- 容易なメンテナンス
- エアコンプレッサ直結可能
- 入口、出口にはフィルタを標準装備
- 豊富な16機種を用意
- 制御系の電子化により操作性UP

CKD株式会社

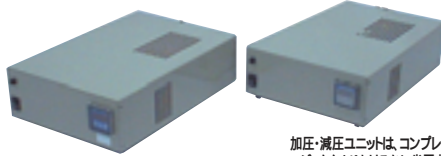
本社・工場/〒485-8551 愛知県小牧市大字北外山字早崎3005
TEL(0568)77-1111 FAX(0568)75-3715
機器販売事業部/〒450-0003 名古屋市中村区名駅南2-7-2(CKD第一ビル)
TEL(052)581-3741 FAX(052)583-9710
<http://www.ckd.co.jp>

資料請求番号：11-003

加圧ユニット / 減圧ユニット

吸着搬送システムに必要なモノの全てがこの中に!

SPC-0211W / SPC-0206W



エジェクタに代わる吸着搬送システム。
A4サイズでとってもコンパクト。
省電力で環境にも優しい。

加圧・減圧ユニットは、コンプレッサを使うエジェクタよりもはるかに省電力です。排気が少なく環境にも優しいユニットです。A4サイズに、ポンプ・タンク・バルブといった必要な機能を全て搭載しました。新しい吸着搬送ユニットとして、お客様の装置やラインに大変有効です。

名称	加圧ユニット(SPC-0211W)	減圧ユニット(SPC-0206W)
外形寸法	210(W)×297(D)×90(H)	210(W)×297(D)×90(H)
電源	AC100V(50/60Hz) アース付き電源ケーブル	AC100V(50/60Hz) アース付き電源ケーブル
モータ仕様 (定格電流値)	1.30W, 2P, コンデンサラン 0.3 / 0.2A(50/60Hz)	1.10W, 4P, コンデンサラン 0.39 / 0.39A(50/60Hz)
初期設定圧力(アンロード)	0.49 / 0.44MPa	- 85 / - 75kPa
内蔵タンク容量	850ml	1152ml
吐出流量(50/60Hz)	8 / 9 L / min	6 / 7 L / min
エアホース径	外径 6	外径 6
質量	5kg	5.45kg

Creating Small Vacuum Pumps

ULVAC アルバック機工株式会社

www.ulvac-kiko.com

Certified ISO 9001 ISO 14001

本社・営業部 〒222-8522 横浜市港北区新横浜2-7-1(天幸ビル50) TEL 045-474-2011 FAX 045-474-2010
大阪支店 TEL 06-6453-2621 西東京営業所 TEL 042-549-7651 テクニクセンター TEL 045-474-3063
京都営業所 TEL 075-257-4751 仙台支店 TEL 022-358-7522 物流センター TEL 045-474-3063
名古屋支店 TEL 0586-73-6991 福岡支店 TEL 092-473-9541 鹿児島工場 TEL 0995-72-1122
埼玉支店 TEL 048-467-9971 技術開発センター TEL 045-474-2125 宮崎工場 TEL 0983-42-1411

資料請求番号：11-004

精密エアレギュレータ

RP1000シリーズ

ノズルフラップによるパイロット圧力制御方式を採用。0.003 ~ 0.4MPaの設定圧力範囲内で高精度・高安定な精密圧力を可能にします。特に0.003 ~ 0.1MPaの微圧・低圧域での制御性能に優れ、42mmコンパクトサイズながらリリース流量大。空気消費量も少ない省エネタイプです。特長は 高精度圧力制御 微圧設定可能 大きなリリース流量 空気消費量の少ない省エネ形 圧力降下の小さい安定した流量特性。



【CKD(株)】 <http://www.ckd.co.jp>

資料請求番号：11-101

コンバムエジェクター

MC5

単体が70gと小型軽量のコンバムです。特長は 高速実装が実現できます。実装機のヘッドと共に動くため、圧力センサの電源ケーブルはロボットケーブルを採用。応答性約30msecを実現。(4 × 2.5 × 800mmのチューブで、80kPaまでの到達時間。ノズル10HS使用。) 最高8連までのマニホールドが可能です。



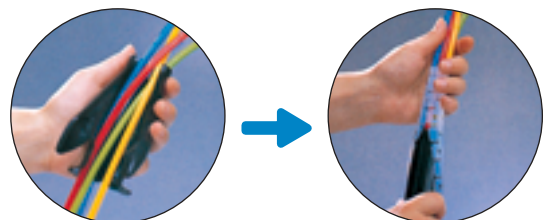
【(株)妙徳】 <http://www.convum.co.jp>

資料請求番号：11-102

エアチューブ・電線用簡易結束管

ジップラップ

ジップラップは、簡単なラップ工具操作によってエア用チューブや電線が速やかに結束できる簡易結束管です。特長は チューブに巻きつける手間がなく、作業時間が短縮できます。サイドに施されるスリット加工によって、機器の屈曲動作に自在に追従します。取り外しが可能で、繰り返し使用できます。素材はナイロン6製で耐熱性、耐油性、耐薬品性に優れています。内径9mm、15mm、20mm、25mmをご用意致しました。



【千代田通商(株)】

資料請求番号：11-103