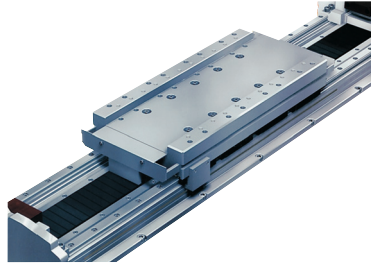


大推力リニアモータアクチュエータ

GLM30

大推力のリニアモータアクチュエータです。特長は①最大推力はモータ形式およびドライバ形式により1500～4500N。重量物を搭載しても高加減速の運転が可能です。②独自の冷却機構を有する可動子を採用し、水冷することにより、ヒートシンクを取付けなくても、コイルを強制冷却し発熱を抑えられます。そのため可動子体積が小さくても、大きな連続定格推力を得ることが可能です。③リニアモータとボールリテーナ入りLMガイドSHS形の組み合わせにより、低騒音かつ低発塵の運転を実現します。④最高速度2m/sの動作が可能です。⑤最大一体ベース長さは2220mmまで対応できます。またつなぎ仕様で2220mm以上の製作も可能です。



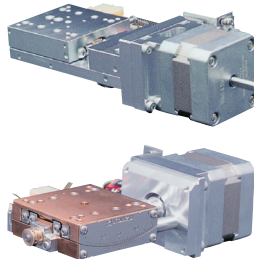
【THK(株)】 <http://www.thk.co.jp/>

資料請求番号：17-110

高精度・高剛性

真空対応ステージ

「真空対応ステージ」は、真空域で耐えうる材料や部材を使用し、なおかつ「モンブランシリーズ」の特徴である高い位置決め精度・高剛性を維持した汎用位置決め装置です。ステージの本体にはアルミニウム素材、案内部にはステンレス、メネジ、ウォームホイール部にはリン青銅などの金属や、真空対応の絶縁材・潤滑材などを使用しています。これらの材料の選択や製造工程には、これまで弊社が放射光施設、半導体露光、宇宙関連の装置開発で培ってきたノウハウが結集されています。また、検査時や包装時にも十分に管理された環境のもとで行われています。完全固体潤滑を使った超高真空用のベアリング対応製品なども対応出来ますのでお問い合わせください。



【神津精機(株)】 <http://www.kohzu.co.jp/>

資料請求番号：17-111

超コンパクトな転造ボールネジ駆動軸

高剛性・高精度電動アクチュエータ SLMEシリーズ

ゴシックアーチ形のU字形ガイドが一体になっており、ボールネジは転造ネジのC7クラスを使用していますので、剛性が高く、繰り返し精度も±0.005～0.01と高いアクチュエータです。特長は①サーボモータとコントローラをセットにした状態で納入することが可能です。②U字形ガイドの中にテーブルを組み込むことでこのコンパクトさを実現しました。③表面にレイデント処理を1～2μの厚さで施されており、錆に非常に強くできています。④モータブラケットと中間フランジは、あらゆる主要メーカーのモータに対応可能になっております。⑤2軸以上で構成する多軸システム用に連結プレートを用意しています。



【フェスト(株)】 <http://www.festo.com>

資料請求番号：17-112

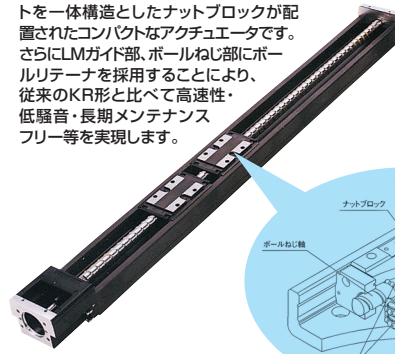


ボールリテーナ入りLMガイドアクチュエータ



構造と特長

ボールリテーナ入りLMガイドアクチュエータSKR形は、U字形断面形状のLMLレールの内側に、LMブロックとボールねじナットを一体構造としたナットブロックが配置されたコンパクトなアクチュエータです。さらにLMガイド部、ボールねじ部にボールリテーナを採用することにより、従来のKR形と比べて高速度・低騒音・長期メンテナンスフリー等を実現します。



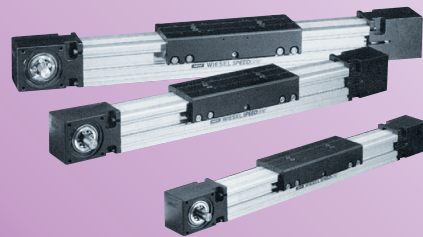
THK 株式会社

〒141-8503 東京都品川区西五反田3-11-6 ☎03(5434)0300 FAX03(5434)0305
 ホームページ <http://www.thk.co.jp/>
 テクニカルサポート <http://www.lmsystem.com/>

資料請求番号：17-009



ウィーゼル スピードライン[®] は貴社の課題に応えます。



メカニカルリニアドライブユニット

- 大きなパワーとモーメントによって、技術的/経済的に最適なハンドリング業務を保証します。
- ウィーゼル スピードライン[®]は、高価なセンサーシステムを必要とすることなくハイパワーそして高精度、優れた剛性を実現しています。
- ネフ社の包括的なサービスによって、ハンドリング/組立業務のプロジェク/設計に関わるコストを削減することができます。

MiWA ミワ株式会社

〒463-0068
 名古屋市守山区瀬古二丁目632番地
 TEL. 052(795)6011(代) FAX. 052(795)3366

資料請求番号：17-010