

最高水準の駆動性能

最高インバータ FREQROL A-700シリーズ

リアルセンサレスベクトル制御により、汎用モータの最高性能を発揮するインバータです。特長は①高性能を追求した駆動性能により搬送・化学機械などの可変速用途から巻取機・印刷機械などのライン制御用途まで幅広くお使いいただけます。②長寿命部品の採用によりますます安心してご使用いただけます。また、寿命診断機能により、メンテナンス時期をお知らせしますので安心です。③CC-Link通信、SSC-NETをはじめ海外の主要なネットワークにも対応しました。コントローラからネットワークを経由してインバータの制御・監視が可能です。④ノイズ対策もオプションなしで対応できます。⑤高調波電流対策も新型リアクトルで対応できます。



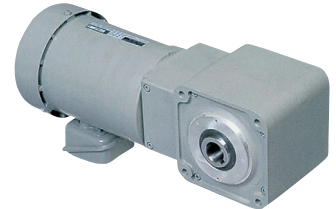
【三菱電機(株)】  
<http://www.MitsubishiElectric.co.jp/>

資料請求番号：17-128

コンパクト&取付け方向が自由自在!

日立ハイポイドギヤモートル RAシリーズ (ホローシャフト型)

ハイポイドギヤモートルRAシリーズ全156機種を新発売しました。コンパクトで取付け方向が自由自在なハイポイドギヤモートルは、標準型、ブレーキ付きのほか、高効率モートル搭載型、屋外型、安全増防爆型など、各種シリーズをラインアップ。多様な用途に対応します。主な用途として①特に油気を嫌う機械装置に好適。②狭い場所、狭い装置内への取付けに最適。③安全増防爆構造などの特殊モートル搭載型にも対応。特長は①コンパクト&取付け方向が自由自在。②信頼性高いグリス漏れ防止構造を採用。③可変速運転の性能アップ。④豊富なモートルバリエーション。



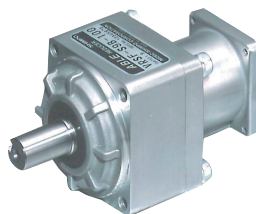
【(株)日立産機システム】  
<http://www.hitachi-ies.co.jp>

資料請求番号：17-130

サーボモータ専用小形減速機

エイブル減速機

はすば歯車の採用で驚異の静音を実現。さらに短納期3日間対応。特長は①バックラッシ3分の高精度型、5分のローバックラッシ型をシリーズ②脈動の少ない滑らかな回転③小型、軽量化が進むサーボモータに対応したコンパクト設計④クリーンな環境の専用組立ラインでの組立による高品質⑤ケースの含浸処理、エアリークテストなどの徹底した漏油対策⑥潤滑油には寿命の長い高級グリスを使用しているため継ぎ足し・交換不要。減速比は1/3、1/5、1/9、1/15、1/20、1/25、1/35、1/45、1/81、対応モータ容量は50W～5000Wまで。各社コンパクトサーボモータに取付け可能です。



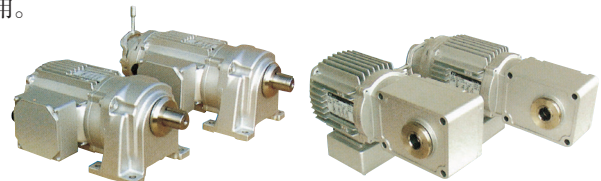
【日本電産シンボ(株)】  
<http://www.nidec-shimpo.co.jp/>

資料請求番号：17-129

万全な防塵・防水構造

IP65対応 VXシリーズ

VXシリーズに新たに防水型が加わりました。全機種、全閉自冷のモータを採用しているため、強力な防水構造で、防塵、防水の保護構造IP65対応です。特長は①インバータによる可変速運転が可能。周波数が小さくなくてもトルク値が下がることなく、出力100%の定トルク運転ができます。②業界初、ブレーキ手動解放装置付。③出力軸部及びモータ部は、独自のシール構造で水のかかる場所でも使用可能。(水中・高水圧のかかる場所では使用できません。)④出力軸部及び外部ボルトはSUS材を使用。



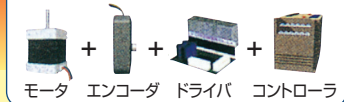
【富士変速機(株)】  
<http://www.fujihensokuki.co.jp/>

資料請求番号：17-131

インテリジェントドライバ内蔵 ACサーボシステム

COOL MUSCLE

ドライバ&コントローラ&エンコーダ内蔵



クールマッスルはドライバ、コントローラ、エンコーダ一体型ACサーボシステムです。モータの後部には磁気ポジションセンサと32ビットのRISC CPUを搭載したインテリジェントドライバが基盤が内蔵されており、それによって驚異的なコンパクト化に成功しました。

●インテリジェントドライバ

モータ後部にドライバを搭載。ドライバボックスが不要になります。インテリジェントドライバにはトルクに見合う電流のみ流すため、モータの温度上昇や消費電力を低くします。

●コントローラ

インテリジェントドライバには32ビットのCPUが搭載されています。モーションプログラムの書き込み、実行が可能のため、モータ単体での制御が可能です。

●高分解能磁気エンコーダ

高分解能磁気エンコーダにより500000分解/回転が可能です。ACサーボと同様の制御方式のため低速でもスムーズに動き、またクローズドループのため脱調しません。

●入力電源電圧

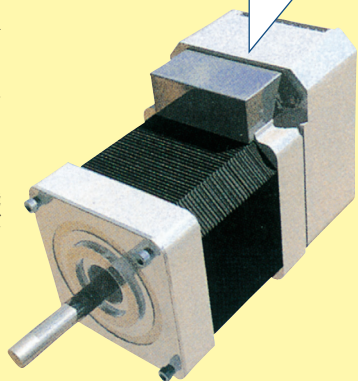
DC24V 10%

●制御方式

クローズドループベクトル制御方式

●パルス指令分解能

最大50000パルス/回転



クールマッスル仕様						
仕様	CM1-□		CM1-□		CM1-□	
	-11L30	-11S30	-17L30	-17S30	-23L20	-23S30
モータ出力	18W	9W	18W	18W	30W	45W
最高回転数 (rpm)	3000	3000	3000	3000	2000	3000
定格連続トルク (Nm)	0.055	0.027	0.038	0.082	0.87	0.294
ピークトルク (N・m)	0.078	0.039	0.54	0.117	1.24	0.46
許容負荷イナーシャ (g・cm <sup>2</sup> )	180	80	760	380	4.6×10 <sup>3</sup>	1.4×10 <sup>3</sup>
モータイナーシャ (g・cm <sup>2</sup> )	18	8	76	38	4.6×10 <sup>3</sup>	1.4×10 <sup>3</sup>

製造元 **マッスル株式会社**  
<http://www.musclecorp.com>

資料請求番号：17-018

<http://www.mekatoro.net>