

駆動回路一体型

ブラシレスモータ B3Gシリーズ

ブラシレスモータに簡易位置決め機能をプラスしました。特長は①簡易NC機能により、パルスユニットなしで簡易位置決めを実現。②ティーチング機能搭載により、位置決めポイントの簡単操作が可能。(最大4ポイントの設定が可能) ③独自CSセンサの採用によりエンコーダレスで位置決めが可能。④RS485通信、設定器B(別売)やパソコン通信ソフトウェア(別売)により各種パラメータ設定・モニタ等が可能。⑤海外規格(CE/UL)に対応、電源電圧ワイドレンジ化。⑥耐環境性IP65。



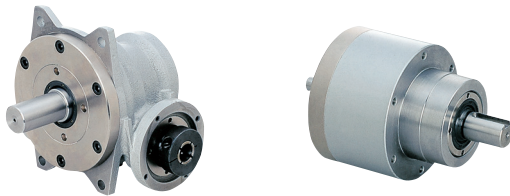
【松下電器産業(株) モータ社】
<http://www.panasonic.co.jp/motor/>

資料請求番号：17-135

ノンバックラッシュ減速機

CBR&BREシリーズ

スチールボールを伝達エレメントとしたボール減速機に直交軸タイプのCBRシリーズと同心軸タイプのBREシリーズが追加となりました。特長は①歯車を使用せずスチールボールを使いノンバックラッシュを実現しました。②歯打ち音が無く、転がり接触で転動しますので静かです。③モーター丸軸対応のクランプ仕様を標準採用、各社モーター取り付けを簡単にしました。④バックラッシュがありませんので、高精度な正逆位置決めに適しています。⑤常時噛合い機構により、高効率を実現しました。



【加茂精工(株)】 <http://www.kamo.co.jp/>

資料請求番号：17-136

ACサーボドライブ

JUNMAシリーズ

新コンセプトサーボJUNMAは、モータとサーボバックをつなぐだけの簡単セットアップが特長です。高精度な位置決めを実現するために必要だったパラメータ設定やゲイン調整をする必要がない、全く新しいタイプのデジタルサーボドライブです。高速・高トルクですぐに動かすことが可能です。定格出力100W、200W、400W、750Wの4タイプ。ブレーキ付とブレーキなしをご用意しております。



【(株)安川電機】 <http://www.yaskawa.co.jp/>

資料請求番号：17-137

コンパクトサーボモータ専用減速機
エイブル減速機

短納期 3日
注)

静音
 はすば歯車
 従来比10%向上

高精度
 バックラッシ

3分
※高精度型シリーズ

コンパクト

注)一部対象外機種もあります。詳細はお問合せください。

製品ラインナップ

- 減速比
 1/3 1/5 1/9 1/15 1/20 1/25
 1/35 1/45 1/81
- バックラッシ
 ・高精度型シリーズ(3分)
 ・ローバックラッシ型シリーズ(5分)
 ・標準型シリーズ(15分)
- 適応サーボモータ容量
 50~750W 左記以外も対応しています。詳細はお問合せください。

各社サーボモータに取付可能です。
 ・松下電器産業(株) ・株安川電機
 ・三菱電機(株) ・オムロン(株)
 ・ファナック(株) ・山洋電気(株)
 ・富士電機機器制御(株)、他

SHIMPO <http://www.nidec-shimpo.co.jp/>
 日本電産シポ株式会社
 〒617-0833 京都府長岡京市神足寺田1
 お問い合わせはお近くの支店・営業所へ
 東京：03-3494-0721 福岡：092-411-4750
 関西：075-958-3670 広島：082-238-9001
 名古屋：052-219-6781 金沢：076-233-2626

資料請求番号：17-021

信頼の歴史、変速機の最高峰

PIVチエン、ギヤー無段変速機

高精度で精密な調整を必要とする装置に最適!!

特殊なチエンと特殊な傘歯車によって回転を伝えるため、スリップはなく、負荷変動による回転比の変化もほとんどありません。

●円滑で精密な変速

ハンドルを廻すだけで、円滑で精密な変速を連続的に行うことができます。

●豊富な機種

標準型の他に増減速機、差動歯車装置やモートルなどを組み合わせ、各種用途に適した機種を数多く取揃えてあります。変速操作も、手動、電動、自動制御とあり、広範囲な応用設計ができます。

●保守点検が容易

定期的なチエンの張り調整と潤滑油の交換だけです。



日本におけるチエン・ギヤー無段変速機の専門メーカー

KATO 日本チエンギヤー無段変速機株式会社

本社・工場 〒144-0056 東京都大田区西六郷一丁目45番10号
 電話 (03) 3733-3211 (代) FAX (03) 3735-0526

資料請求番号：17-022