

豊富なバリエーションで短納期

サーボモータ用小型高精度減速機 AGC、AFCシリーズ

高精度でコンパクト、直行軸バリエーションが豊富で、洗練されたデザインです。又、取付部寸法価格同一なため突然の仕様変更にも対応が可能です。特長は①バックラッシュ精度3分・30分。②50年以上の歯車製作のノウハウにより製作した高品質の歯研ギアです。③短納期5日。④取付寸法、価格を平行軸、直行軸ともに同じにしているため突然の仕様変更にも対応可能です。⑤減速比、取付区分、取付方向、精度、キーの有無と自由な選択が可能です。



【(株)ニッセイ】 <http://www.nissei-gtr.co.jp>

資料請求番号：21-135

環境に配慮した省エネモータ

ブラシレスモータ B3/B4シリーズ

ブラシレスモータに簡易位置決め機能をプラスしたシリーズです。特長は①簡易NC機能により、パルスユニットなしで簡易位置決めを実現。②独自CSセンサの採用によりエンコーダレスで位置決めが可能。③海外企画 (CE/UL) に対応、電源電圧ワイドレンジ化。④ティーチング機能搭載により、位置決めポイントの簡単操作が可能。⑤RS485通信、設定器B (別売) やセットアップ支援ソフトウェア「PANATERM for BL」(別売) により各種パラメータ設定・モニタ等が可能。⑥耐環境性IP65 (B4シリーズ Gタイプはモータ部のみ)、ブラシレスインバータIP20相当。回路一体型のB3シリーズと回路分離型のB4シリーズがあります。



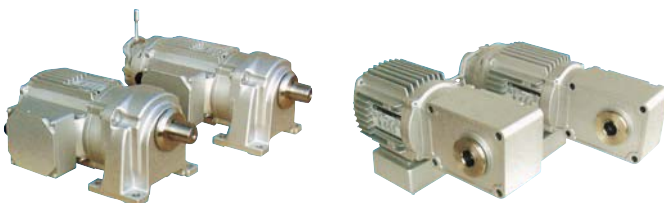
【パナソニック(株)モータ社】  
<http://www.panasonic.co.jp/motor/>

資料請求番号：21-136

万全な防塵・防水構造

IP65対応 VXシリーズ

VXシリーズに新たに防水型が加わりました。全機種、全閉自冷のモータを採用しているため、強力な防水構造で、防塵、防水の保護構造IP65対応です。特長は①インバータによる可変速運転が可能。周波数が小さくなくてもトルク値が下がることなく、出力100%の定トルク運転ができます。②業界初、ブレーキ手動解放装置付。③出力軸部及びモータ部は、独自のシール構造で水のかかる場所でも使用可能。(水中・高水圧のかかる場所では使用できません。)④出力軸部及び外部ボルトはSUS材を使用。



【富士変速機(株)】 <http://www.fujihensokuki.co.jp/>

資料請求番号：21-137

Panasonic

新Gシリーズ

小形ギヤードモータ

モータ

**海外規格対応モータ** 海外規格 (UL, CE, CCCマーク) をひとつの機種で取得モータが同じで、コンデンサ違いにより異なる海外仕向け地の電圧に使用可能

**豊富なモータの種類** インダクションモータ、レバーシブルモータ、三相モータ、可変速モータ、電磁ブレーキ付モータ、C&Bモータに加えて、シールコネクタタイプもラインアップ

**環境負荷物質削減に取り組んだ環境にやさしい製品**

ギヤヘッド

**さまざまなシーンにあったギヤを品揃え** 玉軸受タイプ、メタルタイプ、強力タイプ、直交軸タイプ、中間ギヤヘッド

**長寿命で薄形** 玉軸受タイプの寿命は、10,000時間  
当社従来機種 (Gシリーズ) と比較して最大23mm短縮

コントローラ

**ワイドレンジ電圧に対応: MGSDシリーズ** 海外規格 (UL, CEマーク) を取得  
入力電圧: 単相100V~120V、単相200V~240V  
適応モータ容量別に3タイプ



納期対応

**5日出荷対応** 同一機種30台以下の場合、当社受注後5日以内に出荷!!

\*日・夜および弊社休業日は、除きます。お届け日数は、基本的には記載の日数を基準としておりますが、地域・運送環境・天候・商品在庫状況、その他の事情により記載の日時にお届けできない場合があります。予めご了承ください。

パナソニック株式会社

モータ社 産業モータ事業部

〒574-0044 大阪府大東市諸福7-1-1  
代表 TEL 072 (871) 1212 FAX 072(870)3151  
本社 〒571-8501 大阪府門真市大字門真1006  
<http://www.panasonic.co.jp/motor/>

資料請求番号：21-020

Nabtesco

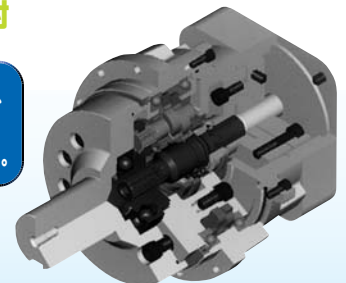
精密制御用ギヤヘッド

RD SERIES

特長

- ① **高信頼性** 定格トルクの5倍のトルクがかかってもこわれません。
- ② **簡単取り付け** サーボモータが簡単に取り付けられる。
- ③ **グリース密封**

サーボモータの能力を、  
最大限に引き出す  
高精度ギヤヘッドです。



ナブテスコ株式会社

〒105-0022 東京都港区海岸1丁目9番18号  
1-9-18, Kaigan, Minato-ku, Tokyo 105-0022 Japan  
TEL.03-3578-7450 FAX.03-3578-7471  
<http://www.nabtesco.com>

資料請求番号：21-021