

お客様の理想を形にします。



小型ギヤードモータ

新製品!

RoHS 指令 対応

VP GEARED MOTOR
series
40W-60W-90W
◆減速比 1/5~1/240



同心軸で使いやすい、スリムボディー。

- 減速構造が三点遊星方式のため、モータと同心軸で使いやすい
- 業界ハイレベルの強度で安心設計を実現
- 一つ一つの部品を高精度化し低騒音・高効率を実現
- スリムなコンパクトデザインで軽量

VP-F type

三相モータ プレーキなし・付
電圧50/60Hz 200V

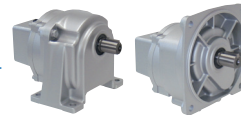
端子箱付き(オプション)

サーボ用高精度減速機

新製品!

RoHS 指令 対応

VX-H GEARED
平行軸 series
0.1-0.2-0.4-0.75kW
◆減速比 1/5~1/100



高い駆動精度、
信頼のギヤ性能。



タチカワファイングループ

富士変速機株式会社

詳しい資料をご希望の方は、
下記ホームページまたは各営業部までご請求ください。

<http://www.fujihensokuki.co.jp>

減速機事業部

■本社営業部

TEL : 058-271-5895

〒500-8448

岐阜県岐阜市中洲町18番地

■東日本営業部

TEL : 03-3370-6359

〒151-0053

東京都渋谷区代々木2-16-4 タチカワ新宿ビル2F

資料請求番号 : 24-048



掴み方によりチャックを
「選ぶ」「使う」ことは大変です。

MEPAC

平行開閉チャック エコマルチ&エコタイプ
MEG parallel Air Chuck eco multi & eco Type

✓供給、取出しミスが多い



しっかり掴む高剛性の独自メカ。
繰り返し精度は高精度±0.01mm。

✓耐久性に不安がある



動作耐久試験でエコは1億回。動作続行。
エコマルチは5,000万回突破。快適動作中。

✓ボディが大きく使いづらい



エコタイプは業界最小6mmストローク。
配管1本でシンプル&省スペース。
エコマルチX9608は4mmストローク極薄ボディ。
小ピッチ多連の用途にも便利。
エコマルチX9612は6mmストロークセンサ付。業界最小!(当社調べ)
装置の小型化に貢献します。
エコマルチは類似品と比較して1サイズ上の把持力。

✓高速マシンでの応答性に不安



エコマルチ復動型は高速応答性バツグン。180cpmで快適動作。



1台2役以上 爪の位置を変えるだけ

長寿命 耐久テスト7500万回

豊富な機種 φ8復動・単動・メカ

MEGのエアチャック エコシリーズが **問題** を解決します。



株式会社 **マシンエンジニアリング**

URL : <http://www.meg.co.jp/>
e-mail : d-sales@meg.co.jp

TEL : 0265-76-0001
FAX : 0265-76-9601

資料請求番号 : 24-049

<http://www.mekatoro.net>