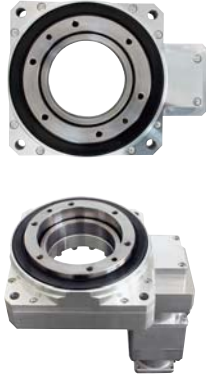


サーボモータ用中空軸減速機

STH170シリーズ

サーボモータ用中空軸減速機、STH-170シリーズは、減速機の出軸に大口径クロスローラベアリングを採用した中空軸減速機です。バックラッシュは2分以下。各社のサーボモータに取付可能で、ロボットのアーム駆動部や自動機のインデックス駆動部などのアプリケーションに使用できます。出力軸が中空のため、ケーブル、シャフトなど配線、配管を通せます。また、入力側慣性モーメントを小さくできるためサーボモータの調整が簡単にできるなどの特徴があります。減速比：1/12、1/20、1/36、1/60、1/80、1/100、1/140、1/180、1/324 モータ容量：50W～750W。



【日本電産シンポ(株)】  
<http://www.nidec-shimpo.co.jp/>

資料請求番号：25-134

過負荷保護装置 搭載

プロテクト・リレー付きギヤードモータ

ハイグレード仕様の標準ギヤードモータVX/VCseries (0.1kW～0.4kW)に過負荷保護装置を搭載した、新製品のプロテクト・リレー付きギヤードモータ。特長は、①過負荷・過負荷変動から機械装置を守ります！②遮断電流・遮断時間の設定ができます！ディップスイッチで設定が簡単。③高精度なリレー信号で過負荷検知！コンパクトなマイコン制御装置。④復帰は電源再投入方式！過負荷要因を除去し電源再投入。⑤プロテクト・リレーは端子箱に内蔵でスッキリ！入力電源接続するだけで簡単。



【富士変速機(株)】  
<http://www.fujihensokuki.co.jp/>

資料請求番号：25-136

電源トラブル解決の“切り札”

ノイズカットAVR PMN型

障害波遮断交流自動定電圧装置(ノイズカットAVR)は高品質・高信頼性を誇る安定化電源(ラインコンディショナ)です。高周波ノイズ・高調波・電圧変動・瞬時停電などの電源トラブルから電気・電子機器を守り、理想的な電力を供給します。特長は①DC～GHzのノイズを遮断。②きれいな波形、出力のひずみ率は1.5%以下。③高調波障害の防止。④出力電圧±1% (オプションで±0.05%まで可能)の安定精度は半永久的に不変。⑤サージ・サグ・フリッカ等を急速に整定。⑥瞬時停電に対応(1/4サイクル以内)。⑦長寿命・40余年の稼働実績。⑧高効率・力率1に自動調整で優れた省エネ性。



【(株)電研精機研究所】  
<http://denkenseiki.co.jp/>

資料請求番号：25-135

省エネ・省施工・省コスト

エア搬送ファン

エア搬送ファンは気流により、換気・排熱補助や空調補助を行うことで環境改善を行う送風システムです。汚れた空気が滞留してうまく換気ができていない工場や熱気がこもる工場内に空気の流れ(気流)をつくり、熱気の排出を補助し、換気ムラを改善します。また天井が高い大空間の工場内や事務所内を空調する場合にはエア搬送ファンを組合せてご使用いただくことで室内の空気を強制的に循環させ、空調効果を補助することで空調負荷を削減し省エネを図ります。この夏の節電対策に、猛暑の熱中症の対策に、油煙や粉塵などの作業環境の改善に様々なお客様のニーズにお応えします。



【三菱電機(株)】  
<http://mitsubishielectric.co.jp/factory/sofuki/>

資料請求番号：25-137

2011年  
 最新版!



ユニット製品  
 総合カタログ 38号創刊  
 無料配布中!

位置決め用途の精密ステージ、光学実験用機器、光学部品、ツールスコープなど5000点以上収録。

見開いたページに必要な情報を凝縮

アイコン表記  
 くっきり写真  
 簡潔特長  
 詳細仕様

見開いたページに必要な情報を凝縮

問い合わせ先  
 見やすい図面

センサ論理  
 タイミングチャート

※自動ステージ紹介ページのイメージです。  
 接続図

Science spirit , Independence spirit

中央精機株式会社  
 CHUO PRECISION INDUSTRIAL CO.,LTD.

【東京】TEL.03(3257)1911 / FAX.03(3257)1915  
 【大阪】TEL.06(6306)1911 / FAX.06(6306)1912

資料請求番号：25-023

<http://www.mekatoro.net>