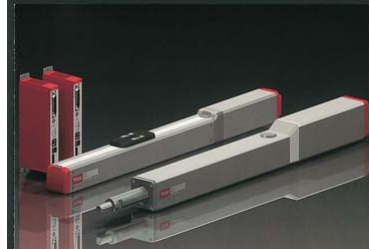


簡単・コンパクト・多機能

電動アクチュエータ エコノミーシリーズ ES/EC

エアシリンダの置き換えに最適な電動アクチュエータです。特長は①スマートボディにモータをビルトインしています。ESは直動案内内部にLMガイドを採用することで、信頼性とコンパクトボディの両立を実現。②ステッピングモータをフィードバック制御することで、優れた使いやすさを実現。また、ESは直動案内内部のLMガイドを直接ベースとして使用し、部品点数を削減することによりリーズナブルな価格を実現。③ESは直動案内内部にボールリテーナ入りLMガイドSRSを使用。また、ES/EC共にボールねじには、最適な潤滑を可能にした潤滑装置QZを採用し、長期メンテナンスフリーを実現。④使用条件に合わせてLMガイド、ボールねじの走行寿命が算出可能。



【THK (株)】 <http://www.thk.com/jp/>

資料請求番号：26-110

JAMサーボプレスユニット シリーズ化!

SBU-Eシリーズ

必要能力に合わせてSBU050E (4.9kN)、SBU100E (9.8kN)、SBU150E (14.7kN)、SBU200E (19.6kN) の4機種よりお選びできます。特長は①省スペース。コンパクトであるため使い勝手がよく自動化ラインの搭載時、お役に経ちます。②低価格。リーズナブルな価格でご購入できます。③らくらく設定。お客様の生産状況に合わせて、タッチパネルでらくらく設定。④トレサビリティ。ワークの加工状態をパソコンに表示、さらにメモリーカードに保存が可能です。速度：MAX200mm/s、ストローク長さ：MAX100mm、コントローラ電源：AC200V、タッチパネル電源：DC24V、4.5W。



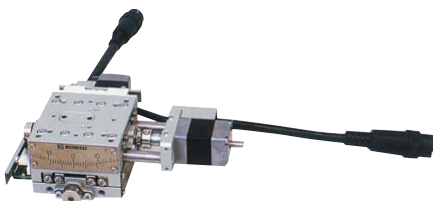
【日本オートマチックマシン(株)】
<http://www.jam-net.co.jp/>

資料請求番号：26-111

駆動部分にボールネジを採用

高耐久性スイベルステージ

送り方式にボールネジを採用した高耐久性のスイベルステージです。特長は①従来のウォーム駆動に比べて耐久性が向上する為、駆動頻度の高い設備への利用に最適です。②テーブルサイズ50mm×50mmのステージは64%の軽量化、テーブルサイズの70mm×70mmのステージは34%の軽量化(当社同サイズ製品と比較)を実現しました。③テーブル上面と底面に、位置決めピン用の穴を確保しており、ステージの重ね合わせやワークの位置決めが容易になります。(写真は2軸組み合わせタイプです)



【神津精機(株)】 <http://www.kohzu.co.jp/>

資料請求番号：26-112

THK Economy series

軽量・コンパクト

ES/ECはスマートボディにモータをビルトインしています。ESは直動案内内部にLMガイドを採用することで、信頼性とコンパクトボディの両立を実現しています。

リーズナブル

ステッピングモータをフィードバック制御することで、優れた使いやすさを実現しています。また、ESは直動案内内部のLMガイドを直接ベースとして使用し、部品点数を削減することによりリーズナブルな価格を実現しています。

長期メンテナンスフリー

ESは直動案内内部にボールリテーナ入りLMガイドSRSを使用しています。また、ES/EC共にボールねじには、最適な潤滑を可能にした潤滑装置QZを採用し、長期メンテナンスフリーを実現しています。

寿命計算が可能

使用条件に合わせてLMガイド、ボールねじの走行寿命が算出可能です。詳しくはTHKまでお問い合わせください。



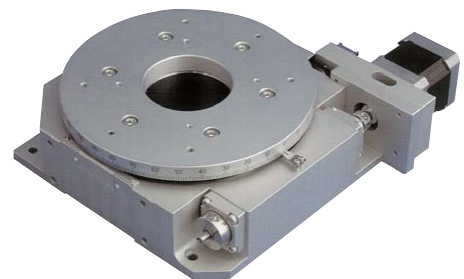
THK株式会社

【製品・技術に関するお問い合わせ先】

THK株式会社 IMT事業部
〒144-0033 東京都大田区東糞谷4-9-16(テクノセンター)
TEL 03(5735)0228 FAX 03(5735)0273
THKアクチュエータサイト：<http://www.ea-thk.com/>

資料請求番号：26-009

KOHZU

透過型 自動θステージ
RA16A-WH

薄型・軽量化を実現

当社従来品RA16A-Wと比較
・高さ：90→60mm
・自重：8.5→5.4kg

大口径透過穴を確保

φ55mmの透過穴により
使用用途の幅が広がります

縦置き使用が可能

ブラケットなしで垂直に使用できます
(取付けは2方向可能)

耐荷重が3倍

当社従来品RA16A-Wと比較
・モーメント荷重：0.7→0.5秒/Kg-cm
・水平耐荷重：20→60Kg

神津精機株式会社

本社/工場 〒215-8521
神奈川県川崎市麻生区栗木2-6-15
Company URL：www.kohzu.co.jp/
TEL 044-981-2131
E-mail: sale@kohzu.co.jp

TEL 044-981-2131
FAX 044-981-2181

資料請求番号：26-010