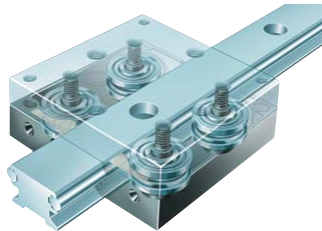


低騒音・高速・クリーン・軽量に優れたガイド

トラックローラーガイド LFシリーズ

トラックローラーを利用したリニアガイドシステムです。モジュラー式のシンプル設計ですが、丈夫な耐摩耗性の信頼度の高いシステムです。また、ストロークは無制限で、円弧タイプのレールも供給可能です。特にハンドリング装置、ロボット、FA機器等の分野で様々な可能性を追求して頂けます。特長は①低騒音、ボールの衝撃音、静かでスムーズな直線運動を実現します。②高速性能、最高V=10m/secの高速運転にも対応します。③クリーン仕様、グリース潤滑が不要な為、ガイドレール周辺的环境をクリーンに保つ事が出来ます。④軽量性、ガイドレールは高張力のアルマイト処理を施したアルミ製で、機構全体の軽量化に貢献します。



【シェフラー・ジャパン(株)】
<http://www.schaeffler.co.jp/>

資料請求番号：26-154

耐薬品・耐水等にグリスレスで使用可能！

特殊環境用プラスチックボールベアリング

薬品に対して腐食がなく、水環境でも錆びず、非磁性、絶縁に使えるプラスチックボールベアリングです。グリース、油を使っていないので、半導体・液晶業界の洗浄やエッチングラインに、あるいは電子部品のメッキ装置、医療機器での滅菌消毒が必要な個所、計測機器の絶縁や非磁性等、特殊用途での使用に最適。プラスチックとボールの種類も豊富、用途に応じた材質をご提供出来ます。形状もサイズも従来のボールベアリングと同じなので、設計変更は不要です。



【鹿島化学金属(株)】
<http://www.kashima-kagaku.com/>

資料請求番号：26-155

ROTEX GS

ノンバックラッシュ カップリング

サーボモーター用に最適なカップリングとして、欧州の工作機械には5割以上のシェアを持っております。位置決め精度を高める際に国内ではよく、カップリング自体の剛性が高ければ高いほど良いと思われていますが、剛性が高すぎても、位置決め精度向上には繋がりません。特長として、①スパイダーというダンピング特性にすぐれたポリウレタン、ハイトレル製の樹脂を使い分けることにより、カップリングの剛性を最適に調節することが出来ます。②その結果、位置決め精度向上、また高速使用時の応答性も高めることが出来ます。③インボリュート形状のスパイダーは、急加速時や高速回転時の遠心力による変形もほとんどなく、安全で正確なトルクを伝達できます。



【ケーティーアール・ジャパン(株)】
<http://www.ktr.com/jp/index/start.htm>

資料請求番号：26-156

ESH エンプラ精密ベアリング



E SERIES



EO SERIES



EU SERIES



EV SERIES

ベアリングの標準仕様は表面がリアセタル樹脂を主原料とし精密ミニチュアベアリングを内蔵した製品で高荷重を受けられるよう設計されています。他樹脂との組合せも可能。

- 仕様
軸径:φ6~φ9
外径:φ19~φ35
- 主な用途
事務機器、輸送機器、
医療機器、食品機械、
包装機械、健康機器



イースタン精工株式会社
 EASTERN SEIKO CO., LTD.
<http://www.easternseiko.co.jp/>

資料請求番号：26-033

MECHA TECH AOKI

STANDARD GEAR

歯研スパーギア GSSB型

- m1.5~m3.0標準在庫即納品
- 歯車精度JISB1702 2級
(新JISB1702-1 6級)
- 高速回転・騒音・振動対策に対応
- 歯面以外 追加工可能



青木精密工業株式会社

〒333-0816 埼玉県川口市差間3-38
 TEL 048-295-2111 FAX 048-295-2110
 URL <http://www.e-aoki.co.jp>
 E-Mail info@e-aoki.co.jp

資料請求番号：26-034