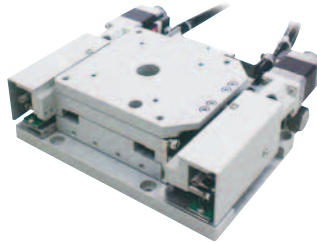


薄型アライメントステージ

YRA-070、YRA-130

3軸一体構造の薄型アライメントステージです。特長は①従来のXY回転3軸重ね構造に比べ、半分の薄さを実現しました。②全ての軸にボールネジを採用し、長寿命化を実現しました。③タンジェントバー方式により、高分解能アライメントが可能です。④透過穴(YRA-070:φ10mm、YRA-130:φ35mm)をフルストロークで確保しています。各種サンプルに光を透過させながらの、高精度位置決めが可能です。主な用途として①液晶、有機EL等の小型基板のアライメント、評価、接合。②スクリーン印刷機。③基板のマークアライメント。④各種検査装置。



【神戸精機(株)】 <http://www.kohzu.co.jp/> 資料請求番号: 27-116

ダイレクトドライブの最高性能を追求した

薄型・高性能 τ discサーボモータ Dシリーズ

等速安定性・位置決め精度・機械精度を追求したハイエンドモデルです。高い応答性能や、確実な位置整定を要求される過酷な動作パターン、一定低速時の動作安定性など、他では実現し得ないダイレクトドライブの最高性能を誇り、ナノオーダーを要求される様々な業界で広く採用されております。薄型高性能タイプは、高い磁束密度がもたらす、その圧倒的な薄さは44.5mm。低速領域からコギングレスの滑らかな回転動作を実現します。回転振れなどの機械精度を極力レベルアップした高精度を必要とする用途にも最適です。



【日機電装(株)】 <http://www.nikkidenso.co.jp> 資料請求番号: 27-117

高速小型サーボプレス

RSP300S・RSP500S

「動力プレス機械構造規格」の改正に伴い、従来のメカニカルプレスの後継機種として開発された「高速小型サーボプレス」です。特長は①サーボモータ駆動による低価格の高速小型サーボプレスです。②サーボモータを使用することで従来のローラクラッチ、エアークラッチタイプのプレスと比べ、安全性に優れ、また大幅に騒音を低減することで環境にも配慮した商品です。③タッチパネル操作で速度(ストローク数)の変更が可能。また、プリセットカウンターにより生産数の管理が行えます。任意出力の設定によりプレス動作に合わせ、周辺機器を動作できます。④インバータを使用したローラクラッチ、エアークラッチプレスにおいては、速度(ストローク数)を下げた場合、プレス能力が下がりますが、RSPシリーズにおいては、速度を変えてもプレス能力は変わりません。



【日本オートマチックマシン(株)】 <http://www.jam-net.co.jp/> 資料請求番号: 27-118



ヤマハ単軸ロボット



SS04 / SSC04 / SS05 / SSC05 / SS05H / SSC05H

**従来の常識を打ち破る
ステッピングモータ単軸ロボット
ヤマハ「トランサーボ」登場!**



ヤマハ発動機株式会社
IMカンパニー ロボット営業グループ
〒435-0054 静岡県浜松市早出町882
TEL 053-460-6103 (直通) FAX 053-460-6811
ホームページ <http://www.yamaha-motor.jp/robot/> Eメールアドレス robotn@yamaha-motor.co.jp

資料請求番号: 27-013

株式会社 **バルコム**

耐環境性バツグン!! 小型マルチ圧力計の決定版
現場主義の「見える化」を推奨!

VSW2シリーズ

■特長

- 高精度0.5%F.S.
- 耐環境性(IP67)
- 耐震性10G(IEC68-2-6準拠)
- 設置への取付ベースを飛ばない小型設計
- 直感的にわかる緑・赤のチェンジカラー
- 一定期間の圧力変動調査に最適な自動最大値・最小値メモリ
- 選べる出力仕様 2接点または1接点+アナログ4~20mA
- 1000回/秒の超高速応答
- 実圧をかけるに確認できるループチェック機能
- 表示のバラつきを抑える移動平均機能
- シープロテクト(誤作動防止)
- 豊富な圧力レンジ
- 演算機能付2nd表示
- 装置取付時に便利な首振り機構(±120°)



メンテナン
スからの
立ち上げ
時間を
短縮したい。

毎日の
目視チェ
ックが
めんどうだ。

**「見える化」で
予防保全を促進させます**

計器の表示は
見おとしがた。

どこでも取付可能な
スリムタイプ
緑・赤の直感的表示で
注意喚起

CE-RoHSへの
対応は?



株式会社 **バルコム**

□関西営業所
〒560-0035 大阪府豊中市箕輪3丁目5-22
TEL.06(6857)1800 FAX.06(6857)1840

□関東営業所
〒221-0822 横浜市神奈川区西神奈川1丁目11-5
YAJIMAビル3F
TEL.045(410)1331 FAX.045(410)1431

□東海営業所
〒465-0097 名古屋市中東区平和が丘2丁目125
TEL.052(760)8656 FAX.052(760)8666

資料請求番号: 27-014