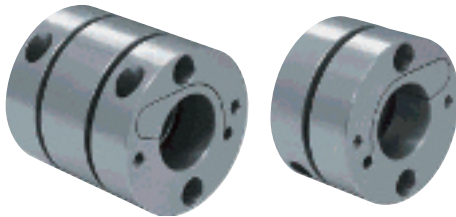


今までにない新しいスリット形状のディスクカップリング

カップリング ACD・ACSシリーズ

アイセル独自のインサイドクランプ方式を開発、取り付け時のフレを極限まで抑え、高精度センタリングを実現しました。従来のサイドクランプ方式の場合、軸クランプ時に軸心の偏位が大きいという課題がありました。アイセル独自のインサイドクランプ方式では、軸へのストレス軽減により、モータ、サポートベアリングへの負荷を軽減し、角速度変動が減少します。軸センタリング精度も25%以上向上します。主な用途例として①工作機械送り軸ユニットのボールネジとサーボモータの連結。②精密ステージの駆動用ボールネジとサーボモータの連結。③ワーク取り出しロボットのボールネジとサーボモータの連結。



【アイセル(株)】 <http://www.isel.jp/>

資料請求番号：28-136

コンパクトタイプ

ユニバーサルジョイント K型・KD型

SANYUはジョイントの総合メーカーとして、運転性、耐蝕性、耐熱性に優れた各種ジョイント(軸継手)を客様に提供してまいりました。その中でもK型はコンパクト設計で、多機能仕様の優れモノ。省スペースでの使用が可能です。内径φ6~100mmまで19種類をご用意。ヨーク本体には焼入れ処理がされていない為、納入先での追加加工が可能です。主な用途として、各種自動機械、専用機、印刷機械、製紙機械、送風機、圧延機、レバラー、スリッター、伸線機、成形機、コンベヤ、バルブ制御等その他産業機械などがあります。コンパクトダブルタイプのKD型もご用意しております。



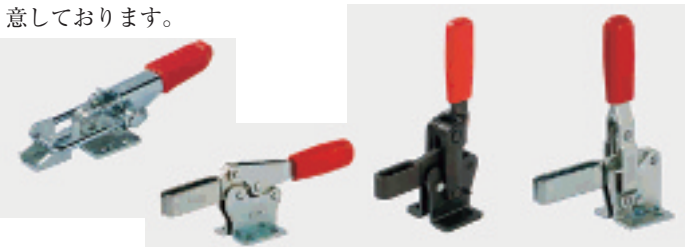
【サンユテック(株)】 <http://www.sanyutec.co.jp>

資料請求番号：28-137

スピーディ・ブロック

トグル・クランプ

トグル・クランプは、トグル・アクションの原理をベースとしたクランプ機器です。特長は①クランプ・アームをワークの加工領域から完全に逃がすことができるので、ワークの治具への取り付け・取り外しの妨げになりません。②レバーを僅かに動かすだけでクランプ・アームがワークの近くに移動します。ステンレス、パーティカル、ロング・ライフ、水平線、ストレートライン、ラッチ、安全ロック付ラッチ、空圧シリンダー付など多くのシリーズをご用意しております。



【ロームヘルド・ハルダ(株)】 <http://www.rohal.jp>

資料請求番号：28-138

ロングライフタイプの トグル・クランプ

1,000,000回サイクル
以上のテストをクリア!

- ★ 主要部は落とし鍛造部品を採用!
- ★ 軸ピンとプッシュは焼入れ・研削仕上げ!
- ★ 保持力・アーム先端部で2.2kN~8.5kN!
- ★ 耐久性が必要とされる重作業に最適!

NEW

ロームヘルド・ハルダ株式会社

〒103-0014 東京都中央区日本橋蛸船町1-39-5 水天宮北風ビル6F
電話:03-3669-9407 ファックス:03-3669-9406
URL: http://www.rohal.jp

資料請求番号：28-022

ASAHI

eco

SERIES

玉軸受ユニット
エコシリーズ
ステンレスシルバー

- 特長1 優れた耐食性
- 特長2 食品機械にもBEST
- 特長3 JIS形軸受ユニットと互換性
- 特長4 容易な軸への固定

旭精工株式会社

| | | |
|--|--|--|
| 本社・工場 堺市西区鳳東町6丁目570番地1 電話 (072)271-1221 郵便 593-8324 ファックス (072) 273-0058 | 北日本支社 仙台市宮城野区萩野町2丁目3番1号 電話 (022)283-1431 郵便 983-0043 ファックス (022) 283-1432 | 東京支社 東京都品川区北品川3丁目6番2号 品川MSビル 電話 (03)3471-9441 郵便 140-0001 ファックス (03) 347-9446 |
| 名古屋支社 名古屋市中区丸の内1丁目15番26号 電話 (052)211-3001 郵便 460-0002 ファックス (052) 211-3005 | 広島支社 広島市中区富士見町2番21号 西村ビル 電話 (082)244-2730 郵便 730-0043 ファックス (082) 244-2732 | 静岡営業所 静岡市清水区中之郷1丁目4番13号 電話 (054)344-6388 郵便 424-0888 ファックス (054) 347-9449 |
| 大阪支社 大阪市西区川口2丁目8番28号 電話 (06)6583-3731 郵便 550-0021 ファックス (06) 6583-3735 | 金沢営業所 金沢市小坂町8番16号 万石ビル 電話 (076)252-5880 郵便 920-0805 ファックス (076) 251-4347 | 西日本支社 北九州市小倉北区浅野1丁目15番1号 小倉南1号ビル 電話 (093)551-3081 郵便 802-0001 ファックス (093) 521-8098 |
| | | 四国営業所 高松市木太町2区1113番地10 電話 (087)866-9888 郵便 760-0080 ファックス (087) 866-9889 |

<http://www.asahiseiko.co.jp/>

資料請求番号：28-023