

密着・着座確認 0.002mmの隙間を確実に検出

エアマイクロスイッチ DPA-A2

エアセンサの精度、応答性にお困りのお客様にご提案です。エアマイクロスイッチDPA-A2は、2~80 μ m(可調整)のスキマの安定検出が可能です。特長は①繰返し精度 $\pm 1\mu$ m、従来品の10倍の精度。非接触でワークの密着・着座確認ができます。②IPの保護構造を持ち、悪環境にも対応するため、工作機械内設置が可能です。エア配管が短縮できることで、応答速度が速くなり、さらなる高精度化が実現可能です。



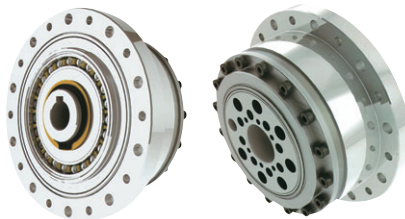
【株式会社メトロール】
<http://www.metrol.co.jp/>

資料請求番号：29-120

軽量ユニットタイプ

ハーモニックドライブ CSG/CSFシリーズ

ユニットタイプのハーモニックドライブCSG/CSF-2UHシリーズに軽量タイプを追加ラインアップしました。形状の新設計と軽量部材の採用により、約30%の軽量化に成功しました。機械装置の軽量化はもちろん、産業用ロボットでは軽量化により、ロボットの高速化、可搬重量のアップを実現します。主な用途に①産業用ロボット・垂直多関節ロボットの手の曲げ・ひねり駆動。②産業用ロボット・水平多関節ロボットのアーム駆動等。



【株式会社ハーモニック・ドライブ・システムズ】
<http://www.hds.co.jp/>

資料請求番号：29-121

あらゆる作業を1台のロボットで完結!

ロボットハンドチェンジャー SWRシリーズ

高精度なロボットハンドチェンジャーでロボットの多機能化(汎用化)、ツール交換時間の短縮が可能となり、生産性UPにつながります。特長は①高精度：位置再現精度3 μ m以内。可動式テーパスリーブによる二面拘束の採用で、高精度繰返し位置決めを再現。②独自の技術でコンパクト設計、メカ的な耐久性は100万回以上。③メカニカルロック機能。内蔵バネにより、エアの供給が停止しても接続状態を保持。④払い出し機能。分離時に内部エアシリンダにより接続面を突き放し、固着やカジリを防止。⑤エア密着確認機能、エアブロー機能。着座確認用の着座ポート付やエアブローポート付もオプション選択可能。



【株式会社コスメック】
<http://www.kosmek.co.jp/>

資料請求番号：29-122



ヤマハ単軸ロボット



SS04 / SSC04 / SS05 / SSC05 / SS05H / SSC05H

**従来の常識を打ち破る
 ステッピングモータ単軸ロボット
 ヤマハ「トランサーボ」登場!**



ヤマハ発動機株式会社
 IMカンパニー ロボット営業グループ
 〒435-0054 静岡県浜松市早出町882
 TEL 053-460-6103(直通) FAX 053-460-6811
 ホームページ Eメールアドレス
<http://www.yamaha-motor.jp/robot/> robotn@yamaha-motor.co.jp

資料請求番号：29-009

CKD

高精度な位置決めを実現!

電動アクチュエータ

KBZ Series



- ハイタクト。最大1000mm/sの動作が可能
 (ストローク、可搬質量に制限があります。詳細は弊社営業にお問合せください)
- 小型サーボモータ採用により、高速、高加減速、高可搬質量を実現
- 原点復帰不要なアブソリュート仕様を採用
- 小型コントローラ

CKD株式会社

本社・工場 / 〒485-8551 愛知県小牧市応時 2-250
 TEL(0568)77-1111 FAX(0568)77-1123
<http://www.ckd.co.jp/>

資料請求番号：29-010