

標準軸受の概念を超える

NSKHPS

LONG LIFE

NSKHPS シリーズ製品ラインアップ

- 深溝玉軸受
- アンギュラ玉軸受
- 円筒ころ軸受
- 自動調心ころ軸受
- 高精度アンギュラ玉軸受
- ボールねじサポート用スラストアンギュラ玉軸受

MOTION & CONTROL
NSK
日本精工株式会社

〒141-8560 東京都品川区大崎1-6-3 日精ビル
TEL.03-3779-7111 (代表)
<http://www.jp.nsk.com>

資料請求番号：29-022

標準軸受の概念を超える新基準

産業機械用 高性能標準軸受 NSK HPS

NSKが世界に誇る開発設計技術、材料技術、製造技術などの総合力を結集して開発した次世代の標準軸受「NSK HPS」は、従来品に比べて大幅に性能UPしております。①深溝玉軸受：寿命15%UP、許容回転数15%UP、シリーズ化：幅広いラインアップ。②アンギュラ玉軸受：寿命90%UP (最大)、許容回転数20%UP (最大)、回転精度P5級、寸法精度P6級、万能組合せ：幅広い組合せに対応可能。③円筒ころ軸受：寿命60%UP (最大)、シリーズ化：幅広いラインアップ。④自動調心ころ軸受：寿命2倍(最大)、許容回転数20%UP (最大)、高温使用可能(～200℃)。⑤高精度アンギュラ玉軸受：寿命15%UP、万能組合せ：幅広い組合せに対応可能、シリーズ化：幅広いラインアップ。⑥ボールねじサポート用スラストアンギュラ玉軸受：寿命15%UP、万能組合せ：幅広い組合せに対応可能、シリーズ化：幅広いラインアップ。



【日本精工】
<http://www.jp.nsk.com/>

資料請求番号：29-141

重たい作業が軽くなる！

スプリングステア高トルク型 S-AT02W

ステンレス鋼製スプリングステアS-AT02Wはスプリングの反力を使用したステアです。これまで重たく操作しづらかった扉も軽々と操作できます。装置の扉部分など、様々な場所にご使用できます。特長は①スプリングの反力を用いたパワーアシスト機能により、重い上蓋も軽く持ち上げられます。②開き角度約10°～80の範囲で上蓋を保持する簡易保持機能付きです。③小型で省スペースなため装置内部を有効活用できます。④製品のトルク値は側板付で17.6～21.0N・m、背板付で15.0～16.5N・mです。他にもパワーアシスト関連製品はございます。製品の詳細等につきましては弊社営業担当までお問い合わせ下さい。



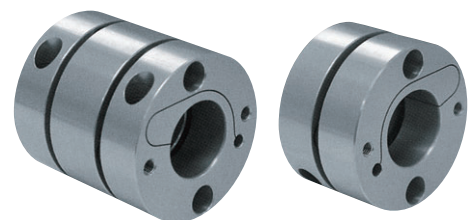
【スガツネ工業株式会社】
<http://www.sugatsune.co.jp>

資料請求番号：29-142

今までにない新しいスリット形状のディスクカップリング

カップリング ACD・ACSシリーズ

アイセル独自のインサイドクランプ方式を開発、取り付け時のフレを極限まで抑え、高精度センタリングを実現しました。従来のサイドクランプ方式の場合、軸クランプ時に軸心の偏位が大きいという課題がありました。アイセル独自のインサイドクランプ方式では、軸へのストレス軽減により、モータ、サポートベアリングへの負荷を軽減し、角速度変動が減少します。軸センタリング精度も25%以上向上します。主な用途例として①工作機械送り軸ユニットのボールネジとサーボモータの連結。②精密ステージの駆動用ボールネジとサーボモータの連結。③ワーク取り出しロボットのボールネジとサーボモータの連結。



【アイセル(株)】 <http://www.isel.jp/>

資料請求番号：29-143

高性能モーターローラー

Weston Roller

高性能、経済性を重視したモーターローラー

ウエスタンローラーはすべて連続運転仕様です。

許容荷重内であれば搬送速度が変わりません。取付け、取外しが簡単ですので新設・既設のコンベヤにも適用できます。ローラー表面に突起物がないので安全です。運転・停止・ブレーキが自由自在です。密閉型ですから給油はいりません。

ウエスタンローラー製造販売
株式会社 新井製作所

本社 / 工場 〒339-0072 埼玉県さいたま市岩槻区古ヶ場600-1
TEL(048)794-2136(代表) FAX(048)794-7885
浮谷倉庫 〒339-0037 埼玉県さいたま市岩槻区浮谷控橋1352-1
URL:<http://www.araires.co.jp>

資料請求番号：29-023