

## スーパーロッドレスシリンダSRL3シリーズ

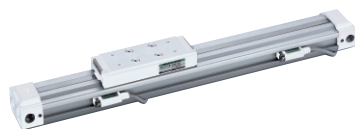
- **偏平シリンダ**  
ピストンを偏平にし、ピストンで荷重が受けられる構造を採用。耐荷重性に優れ、回り止め機構も搭載。
- **シールベルト**  
シール部を直線にしたため、シール性が一段とアップしました。
- **マグネット標準装備**  
標準形にそのままスイッチ搭載可能。
- **高速用パッキンを採用**  
ハイスピードに耐えるピストンパッキン。
- **集中ポート**  
シリンダの設置場所に応じて集中ポート(一方向配管)標準ポート(両側配管)が自由に選択可能。
- **ガイド機能内蔵形も用意**  
樹脂ガイドをあらかじめ内蔵しているため、横曲げモーメントによる振れ角度は標準形の1/2以下。
- **落下防止機能付**  
全ストローク任意の位置でメカニカルロックの調整が可能です。
- **選べるシリンダスイッチ**



省スペースで高荷重タイプ  
無給油で高速駆動可能  
豊富なシリンダスイッチ搭載可

## スーパーロッドレスシリンダSRL3(標準形)シリーズ仕様

| 形番<br>項目      | SRL3 (標準形・スイッチ付)  |          |         |         |          |
|---------------|---|----------|---------|---------|----------|
| 最高使用圧力 MPa    | 0.7   |          |         |         |          |
| 最低使用圧力 MPa    | 12、16   | 20相当     | 25、32   | 40相当    | 0.2      |
|               | 50、63   | 80、100相当 | 0.1     |         |          |
| 保証耐圧力 MPa     | 1.05  |          |         |         |          |
| チューブ内径        | 12、16相当   | 20、25相当  | 32、40相当 | 50、63相当 | 80、100相当 |
| 接続口径          | M5  | Rc1/8    | Rc1/4   | Rc3/8   | Rc1/2    |
| 周囲温度          | 5 ~ 60  |          |         |         |          |
| ストローク許容差 (mm) | + <sup>2.0</sup> / <sub>0</sub> (~1000) + <sup>2.5</sup> / <sub>0</sub> (~3000) + <sup>3.0</sup> / <sub>0</sub> (~5000) |          |         |         |          |
| 使用ピストン速度 mm/s | 50~2000 (標準ポート配管) 12、16、20相当50~1000 (集中ポート配管、1000ストローク時)<br>25、32、40、50、63、80、100相当50~1000 (集中ポート配管、2000ストローク時)         |          |         |         |          |
| クッション         | エアークッション  |          |         |         |          |
| 給油            | 不要  |          |         |         |          |



SRL3

ガイド内蔵のためテーブルのガタをおさえ、横曲げモーメントの振れ角度は標準形の1/2以下です。

## スーパーロッドレスシリンダSRL3-G(樹脂ガイド付)シリーズ仕様

| 形番<br>項目      | SRL3-G (標準形・スイッチ付)  |          |         |         |          |
|---------------|---|----------|---------|---------|----------|
| 最高使用圧力 MPa    | 0.7   |          |         |         |          |
| 最低使用圧力 MPa    | 12、16   | 20相当     | 25、32   | 40相当    | 0.25     |
|               | 50、63   | 80、100相当 | 0.1     |         |          |
| 保証耐圧力 MPa     | 1.05  |          |         |         |          |
| チューブ内径        | 12、16相当   | 20、25相当  | 32、40相当 | 50、63相当 | 80、100相当 |
| 接続口径          | M5  | Rc1/8    | Rc1/4   | Rc3/8   | Rc1/2    |
| 周囲温度          | 5 ~ 60  |          |         |         |          |
| ストローク許容差 (mm) | + <sup>2.0</sup> / <sub>0</sub> (~1000) + <sup>2.5</sup> / <sub>0</sub> (~3000) + <sup>3.0</sup> / <sub>0</sub> (~5000) |          |         |         |          |
| 使用ピストン速度 mm/s | 50~2000 (標準ポート配管) 12、16、20相当50~1000 (集中ポート配管、1000ストローク時)<br>25、32、40、50、63、80、100相当50~1000 (集中ポート配管、2000ストローク時)         |          |         |         |          |
| クッション         | エアークッション  |          |         |         |          |
| 給油            | 不要  |          |         |         |          |



SRL3-G

上昇端でのメカニカル保持による落下防止シリンダ  
ストローク調整にも対応可

## スーパーロッドレスシリンダSRL3-Q(落下防止機能付)シリーズ仕様

| 形番<br>項目           | SRL3-Q (標準形・スイッチ付)  |          |         |         |          |
|--------------------|---|----------|---------|---------|----------|
| 作動方式               | 複動・落下防止形  |          |         |         |          |
| 最高使用圧力 MPa         | 0.7   |          |         |         |          |
| 最低使用圧力 MPa         | 12、16   | 20相当     | 25、32   | 40相当    | 0.2      |
|                    | 50、63   | 80、100相当 | 0.1     |         |          |
| チューブ内径(接続口径)       | 12、16相当   | 20、25相当  | 32、40相当 | 50、63相当 | 80、100相当 |
| シリンダ本体ポート          | M5  | Rc1/8    | Rc1/4   | Rc3/8   | Rc1/2    |
| 落下防止用ポート           | M5  | Rc1/8    | Rc1/8   | Rc1/8   | Rc1/8    |
| ストローク許容差 (mm)      | + <sup>2.0</sup> / <sub>0</sub> (~1000) + <sup>2.5</sup> / <sub>0</sub> (~3000) + <sup>3.0</sup> / <sub>0</sub> (~5000) |          |         |         |          |
| 使用ピストン速度 mm/s      | 50~2000   |          |         |         |          |
| クッション              | エアークッション  |          |         |         |          |
| 落下防止機構             | カバー側に挿着   |          |         |         |          |
| 保持力N { ×0.102kgf } | 最大推力 ×0.7   |          |         |         |          |



SRL3-Q

1  
直動システム・関連  
ロボット・FA  
制御・検出・計測  
駆動・回転  
軸受・素材・機械  
動力伝達・伝動  
搬送・運搬  
ポンプ・送風機・粉体  
工場設備・環境

