

# CKD ガイド付シリンダ

CKD(株)

100112

1 空圧・油圧・真空  
直動システム・関連

ロボット・FA

制御・検出・計測

駆動・回転

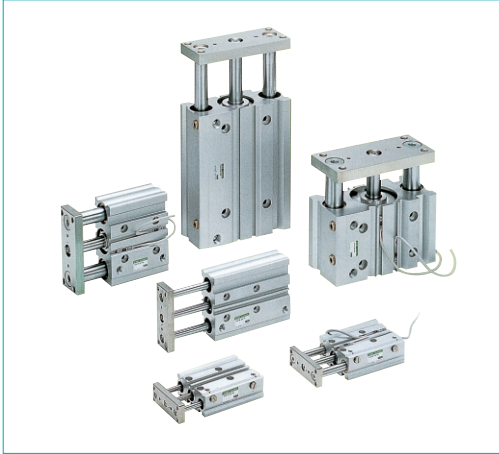
軸受・素材・機械

動力伝達・伝動

搬送・運搬

ポンプ・送風機・粉体

工場設備・環境

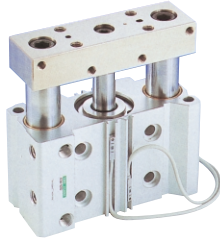


## ガイド付シリンダSTGシリーズ

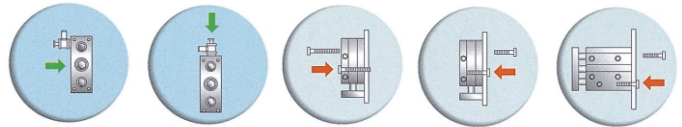
有害物質を排除し、環境の保護や汚染予防を重視。耐荷重性がさらに向上したガイド付シリンダSTGシリーズ( 12 ~ 63 )

- **環境対応商品**  
鉛と六価クロムなど地球環境に悪影響を及ぼす物質を排除。EUにて発効されたRoHS指令にも対応できる商品です。  
(ハンダ、リード線を鉛フリーにしました)
- **メンテナンス時は標準工具でOK**  
ピストンロッドの取付は六角レンチを使用。メンテナンス時に特殊な工具は要りません。
- **軽量化、省資源化**  
アルミボディ形状を見直し軽量化、省資源化を実現。
- **各種スイッチの搭載可能**  
小型のT型スイッチを搭載。取付時のスイッチの出っ張りを解消し、省スペース化をはかりました。
- **高荷重対応**  
メタル軸受材料およびベアリング構造を変更。横荷重や偏芯荷重に強く、従来品に比べ耐荷重性能が向上。
- **配管は2方向、取付は3タイプ**

### 用途例



STG-Kシリーズ



正面配管 側面配管 正面取付 側面取付 底面取付

## ガイド付シリンダ強力ガイドロッド形STG-Kシリーズ

- 耐荷重性と耐衝撃性を向上( 当社比 : STG-M-50 )
- ガイドロッド・エンドプレートを見直しより強力に
- スッキリとしたデザインで小形のT形スイッチを搭載
- 地球環境に配慮した材質を使用( RoHSに対応 )

## ガイド付シリンダSTGシリーズ、強力ガイドロッドタイプSTG-Kシリーズの種類

項目	STG-M/B										STG-K
	12	16	20	25	32	40	50	63	50		
チューブ内径 mm	12	16	20	25	32	40	50	63	50		
作動方式	複動形										
使用流体	圧縮空気										
最高使用圧力 MPa	1.0										
最低使用圧力 MPa	0.15							0.1			
保証耐圧力 MPa	1.6										
周囲温度	- 10 ~ 60 ( 但し、凍結なきこと )										
接続口径	M5			Rc1/8				Rc1/4			
ストローク許容差 mm	+ 2.0/0										
使用ピストン速度 mm/s	50 ~ 500							50 ~ 300		50 ~ 400	
クッション	ゴムクッション付										
給油	不要 ( 給油時はタービン油1種ISOVG32を使用 )										
許容吸収エネルギー J	0.056	0.088	0.157	0.157	0.401	0.627	0.980	1.560	0.980		

## STGシリーズ、STG-Kシリーズストローク

チューブ内径	標準ストローク (mm)	最大ストローク (mm)	最小ストローク (mm)	スイッチ付最小ストローク (mm)	チューブ内径	標準ストローク (mm)	最大ストローク (mm)	最小ストローク (mm)	スイッチ付最小ストローク (mm)
12	10・20・30・40・50・75・100	250	5	5 注2	32	25・50・75・100・125・150	400	5	5 注2
16	125・150・175・200・250				40	175・200・250・300・350			
20	20・30・40・50・75・100・125・150	400	5	5 注2	50	400	400	5	5 注2
25	175・200・250・300・350・400				63				

注1: 中間ストロークについては、5mm毎に製作可能です。ただし、全長寸法はその上の標準ストロークの寸法と同一になります。  
注2: スイッチ1個または2個付の場合です。注3: STG-Kシリーズ 50は標準ストローク、最大ストローク共200mmまでです。

## STGシリーズ、STG-Kシリーズスイッチ仕様(一色/二色表示式/耐強磁界)

項目	無接点2線式		無接点3線式		有接点2線式			無接点2線式	
	T2H・T2V・T2JH・T2JV	T2YH・T2YV	T3H・T3V	T3YH・T3YV	T0H・T0V	T5H・T5V		T2YD・T2YDT	
用途	プログラマブルコントローラ専用		プログラマブルコントローラ、リレー用		プログラマブルコントローラ、リレー用		プログラマブルコントローラ、リレー IC回路(ランプなし)直列接続用	プログラマブルコントローラ専用	
電源電圧	DC10 ~ 30V		DC10 ~ 28V		DC5/12/24V AC110V AC220V			DC24V ± 10%	
負荷電圧	DC10 ~ 30V		DC30V以下		DC12/24V AC110V AC220V			DC24V ± 10%	
負荷電流	5 ~ 20mA (注1)		100mA以下 50mA以下		5 ~ 50mA	7 ~ 20mA	7 ~ 10mA	50mA以下 20mA以下 10mA以下	5 ~ 20mA
ランプ	発光ダイオード (ON時点灯)	赤色/緑色LED (ON時点灯)	発光ダイオード (ON時点灯)	赤色/緑色LED (ON時点灯)	発光ダイオード (ON時点灯)			赤色/緑色発光ダイオード (ON時点灯)	

注1: 上記の負荷電流の最大値: 20mAは、25 でのものです。スイッチ使用周囲温度が25 より高い場合は、20mAより低くなります。( 60 のとき5 ~ 10mAとなります。)

