

# CKD ガイド付スーパーコンパクトシリンダ

CKD(株)

100112

1  
空圧・油圧・真空

直動システム・関連

ロボット・FA

制御・検出・計測

駆動・回転

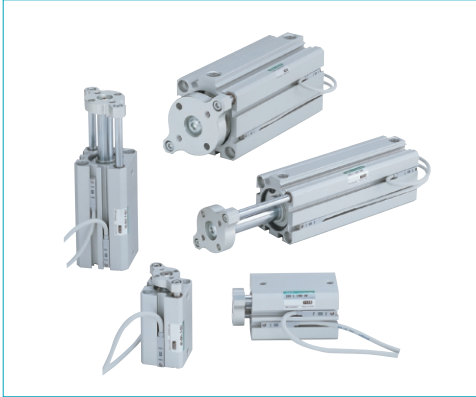
軸受・素材・機械

動力伝達・伝動

搬送・運搬

ポンプ・送風機粉体

工場設備・環境



## ガイド付スーパーコンパクトシリンダSSGシリーズ

設計・組み立てのわずらわしさを解消、ダイレクトに負荷の取付けが可能

- **ガイドロッド搭載**  
SSDシリーズにガイドロッドを装備し、耐横荷重性能、不回転性能が向上しました。
- **使い勝手のよいプレートを装備**  
スーパーコンパクトシリンダに使い勝手のよいプレートを装備。設計・組み立てのわずらわしさを解消します。
- **取り付け互換性**  
スーパーコンパクトシリンダSSDシリーズとの取り付けピッチの互換性があります。スムーズな置換えが可能です。また内径も 12 ~ 100mmまで豊富です。
- **シリンダスイッチ溝を4面に配置**  
配管ポートと同一面にもシリンダスイッチが搭載可能になり、視認性、メンテナンス性が向上します。

## ガイド付スーパーコンパクトシリンダSSGシリーズ仕様

項目	SSG									
チューブ内径 mm	12	16	20	25	32	40	50	63	80	100
作動方式	複動形									
最高使用圧力 MPa	1.0					1.0				
最低使用圧力 MPa	0.15					0.1				
周囲温度	-10 ~ 60 (但し、凍結なきこと)									
接続口径	M5			Rc1/8			Rc1/4		Rc3/8	
ストローク	クッションなし					+1.0, 0				
許容差 mm	ゴムクッション付					+2.0, 0				
使用ピストン速度 mm/s	クッション					50 ~ 300				
給油	50 ~ 500 クッションなし・ゴムクッションの選択が可能 不要 (給油時はタービン油1種ISO VG32を使用)									

### ● 形番表示方法

スイッチなし SSG - 12 D - 10  
 スイッチ付 SSG-L - 12 D - 10 - T2H - R  
 2色表示式 SSG-L1 - 12 D - 10 - T2YH - R  
 イ ロ ハ ニ ホ ヘ

### イ機種形番

SSG	複動・片ロッド形
SSG-L	複動・片ロッド形・スイッチ付
SSG-L1	12, 16 2色表示, オフディレータイプ, T1 スイッチ付

### ロチューブ内径 (mm)

12	12	16	16	20	20	25	25	32	32
40	40	50	50	63	63	80	80	100	100

クッション 無記号:クッションなし, D:両側クッション付  
 ニストローク (mm) 5, 10, 15, 20, 25, 30, 35, 40, 45, 50, 75, 100  
 ホスイッチ形番 (リード線長さ) 下表参照

無記号 1m (基準)	5	5m (オプション)
-------------	---	------------

ヘスイッチ数

R	ロッド側1個付	D	2個付
H	ヘッド側1個付	T	3個付

## ストローク

単位: mm

チューブ内径	標準ストローク	最大ストローク	チューブ内径	標準ストローク	最大ストローク
12	5・10・15・20	30	40	5・10・15・20・25・30・35・40・45・50・75・100	100
16	25・30		50	10・15・20・25 30・35・40・45・50 75・100	
20	5・10・15・20・25	50	63		100
25	30・35・40・45・50		80		
32	5・10・15・20・25・30・35・40・45・50・75・100	100	100		

## ガイド付スーパーコンパクトシリンダSSG形価格

ストローク(mm)	形番	SSG 12	SSG 16	SSG 20	SSG 25	SSG 32	SSG 40	SSG 50	SSG 63	SSG 80	SSG 100
5		7,070	7,450	8,340	9,100	10,270	11,800				
10		7,650	8,040	8,620	9,390	10,550	12,200	15,100	24,670	36,490	43,070
15		8,520	8,620	9,100	9,670	11,220	12,970	15,290	25,070	37,070	44,040
20		9,390	9,590	9,590	9,970	11,900	13,740	15,490	25,350	37,650	45,000
25		9,590	9,790	9,790	10,270	12,100	13,940	16,070	25,840	38,220	45,970
30		9,790	9,890	9,890	10,550	12,290	14,120	16,650	26,340	38,800	46,940
35				10,450	10,940	12,490	14,420	16,940	26,720	39,390	47,900
40				10,940	11,340	12,670	14,620	17,120	27,100	39,970	48,890
45				11,120	11,720	12,970	14,800	17,520	27,490	40,550	49,840
50				11,420	12,100	13,270	15,000	17,900	27,890	40,940	50,800
75						15,390	16,550	19,450	31,940	42,890	57,590
100						16,650	17,900	21,000	33,890	45,000	60,490
D (両側ゴムクッション付)		490	490	590	590	790	890	970	1,170	1,740	2,040
L (マグネット内蔵)		490	390	970	1,170	2,420	2,520	3,200	3,970	3,890	5,420
L (マグネット内蔵)		1,650	1,550								

## スイッチ加算価格

下記価格はリード線1m (標準の価格) リード線の長さ指定

リード線	ストロークタイプ	L字タイプ	スイッチ加算数	表示	リード線	ストロークタイプ	L字タイプ	スイッチ加算数	表示	リード線
F2H	F2V	3,220	6,440	1色表示式	2線	T2YH	T2YV	5,770	11,540	2色表示式
F3H	F3V	3,100	6,200		3線	T2WH	T2WV			
F2YH	F2YV	5,840	11,680		2線	T3YH	T3YV	5,770	11,540	
F3YH	F3YV	5,840	11,680	2色表示式	3線	T3WH	T3WV			
TOH	TOV	1,840	3,680		2線	T2YFH	T2YFV	6,420	12,840	3線
T5H	T5V	1,040	2,080	ランプ無し	2線	T3YFH	T3YFV	6,420	12,840	4線
T8H	T8V	1,900	3,800	1色表示式		T2YMH	T2YMV	7,820	15,640	3線
T1H	T1V	4,140	8,280	1色表示式	2線	T3YMH	T3YMV	7,820	15,640	4線
T2H	T2V	3,100	6,200		2線	T2YD		9,490	18,980	強磁界用スイッチ
T3H	T3V	3,220	6,440	3線	T2YDT		10,800	21,600		
T3PH	T3PV	3,240	6,480	1色表示式 (PNP出力)	2線	T2JH	T2JV	6,200	12,400	2線

注 リード線加算: TOH (V) ~ T3H (V), T2YH (V), 3YH (V) は3m:420円, 5m:840円加算 T2YFH (V), 3YFH (V), T2YMH (V), 3YMH (V) は3m:570円, 5m:1,140円加算