

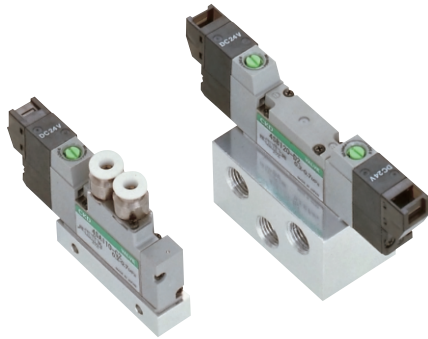
CKD パイロット式5ポート空圧バルブ

CKD(株)

100112

4SA1・4SB1シリーズ

コンパクトで高能力。 40までのシリンダを駆動できる最先端の空気圧4方弁4SA1・4SB1シリーズ



- 幅10mmで有効断面積4.5mm²
MAX 40のシリンダ駆動やエアオペレート弁の作動弁として機能します。
- 低消費電力0.6W
- ワンタッチ継手付
ダイレクト配管の4SA1はワンタッチ継手が標準です。
- 配管継手の交換簡単
ネジ2本だけで、設置状態のままワンタッチ継手の交換ができます
- 寿命・応答性アップ
耐摩耗に優れた特殊パッキン採用。従来にない長寿命と初動時の応答安定性を実現しました。
- 信頼性アップ
新設計ソフトスプール採用。作動面の信頼性が向上しました。
- 豊富なシリーズ群
3方弁を用意。マニホールドは省配線DINレールマウント方式にも対応。

形番表示方法

3SA1 1 0-C4-C P-3

① ② ③ ④ ⑤

4SA1 1 0-C6-C2 P-3

① ② ③ ④ ⑤

4SB1 1 0-06-C -4

① ② ③ ④

①切換位置区分

1	2位置シングル
2	2位置ダブル
3	3位置オールポートブロック
4	3位置A・B・R接続
5	3位置P・A・B接続
1	2位置シングルノーマルクローズ
11	2位置シングルノーマルオープン

②接続口径

ポート	A・Bポート	P・R1・R2ポート
C4	4ワンタッチ継手	M5
C6	6ワンタッチ継手	M5
M5	M5	M5
06		Rc $\frac{1}{8}$

③その他オプション ④電圧

無記号	なし	3	DC24V
P	取付板付(シングルのみ)	4	DC12V

⑤電線接続

無記号	グロメットリード線(300mm)	①	D01	D形コネクタ+(1000mm)	①
C	C形コネクタ+(300mm)	①	D02	D形コネクタ+(2000mm)	①
C00	C形コネクタ+(500mm)	①	D1	D形コネクタ+ソケット付	
C01	C形コネクタ+(1000mm)	①	D2	D形コネクタ+(300mm)	①②③
C02	C形コネクタ+(2000mm)	①	D20	D形コネクタ+(500mm)	①②③
C1	C形コネクタ+ソケット付		D21	D形コネクタ+(1000mm)	①②③
C2	C形コネクタ+(300mm)	①②③	D22	D形コネクタ+(2000mm)	①②③
C20	C形コネクタ+(500mm)	①②③	D3	D形コネクタ+ソケット付	②③
C21	C形コネクタ+(1000mm)	①②③	A2	A形コネクタ+(300mm)	①②③
C22	C形コネクタ+(2000mm)	①②③	A20	A形コネクタ+(500mm)	①②③
C3	C形コネクタ+ソケット付	②③	A21	A形コネクタ+(1000mm)	①②③
D	D形コネクタ+(300mm)	①	A22	A形コネクタ+(2000mm)	②③
D00	D形コネクタ+(500mm)	①	A3	A形コネクタ+ソケット付	②③

C形：リード線横方向 D形：リード線上方方向 A形：リード線下方方向

①：リード線付 ②：サージキラー付 ③：ランプ付

4SA1・4SB1シリーズ

形番	価格	作動方式	位置数 (ソレノイド数)	接続口径	有効断面積 mm ² (CV値)	使用圧力範囲 MPa	消費電力 W	流体温度	
3SA110-C4. C6. M5	8,280	パイロット式 (ソフト) (スプール弁)	2位置シングルノーマルクローズ	C4. C6. M5	3.5	0.2~0.7	DC12V 0.6(0.7) DC24V 0.6(0.7) (内はネジ付)	5~50	
3SA1110-C4. C6. M5	8,280		2位置シングルノーマルオープン	C4. C6. M5					
4SA110-C4. C6. M5	9,120		2位置シングル	C4. C6. M5	3.5				
4SA120-C4. C6. M5	13,200		2位置ダブル	C4. C6. M5	3.5				
4SA130-C4. C6. M5	18,900		3位置オールポートブロック	C4. C6. M5	3.0				
4SA140-C4. C6. M5	18,900		3位置A・B・R接続	C4. C6. M5	3.5				
4SA150-C4. C6. M5	18,900		3位置P・A・B接続	C4. C6. M5	3.0				
4SB110-06	9,480		2位置シングル		Rc $\frac{1}{8}$				4.5
4SB120-06	13,600		2位置ダブル		Rc $\frac{1}{8}$				4.5
4SB130-06	19,400		3位置オールポートブロック		Rc $\frac{1}{8}$				3.5
4SB140-06	19,400	3位置A・B・R接続		Rc $\frac{1}{8}$	4.5				
4SB150-06	19,400	3位置P・A・B接続		Rc $\frac{1}{8}$	3.5				

電線接続オプション加算価格

オプションP：取付板670円

形番	価格	形番	価格	形番	価格	形番	価格	形番	価格	形番	価格	形番	価格
C	340	C1	340	C22	1,920	D01	790	D20	720	A2	510	A3	510
C00	480	C2	510	C3	510	D02	1,680	D21	1,080	A20	720		
C01	840	C20	720	D	340	D1	340	D22	1,920	A21	1,080		
C02	1,680	C21	1,080	D00	480	D2	510	D3	510	A22	1,920		

●JIS記号

