

CKD パイロット式5ポート空圧バルブ

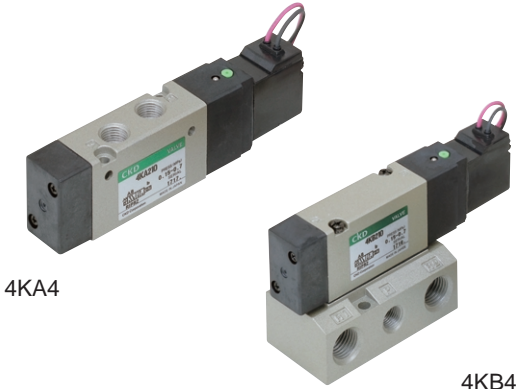
CKD(株)

100112

セレックスバルブ4KA4・4KB4シリーズ

コンパクト(幅29mm)ながら、大流量(有効断面積50mm²) 160までのシリンダを駆動できる空気圧用5ポート弁

- 50 ~ 160のシリンダに最適
 - 低ワット設計(1.8W)です。
 - コンパクト(幅29mm)
 - 無給油
 - 低ワット設計(1.8W) DC24V時75mA、エレクトロニクス制御への直結ができ、さらに温度上昇も少なくしました。
 - パイロット弁フィルタを内蔵
 - 豊富な電線接続
- コンパクトながら流量特性 C = 約9.8
- コンパクト設計により、組込む装置をさらに小型化にできます。
- 無給油で使用できます。
- 設置当初の異物混入等による、トラブルを解消しました。
- ランプ・サージキラーの組み合わせもできます。



4KA4

4KB4

形番表示方法

4KA4 ①0② - ③④⑤ - ⑥

4KB4 ①0 - ② - ③④⑤ - ⑥

① 切換位置区分

1	2位置シングル
2	2位置ダブル
3	3位置オールポートブロック
4	3位置A・B・R接続
5	3位置P・A・B接続

② 接続口径

記号	P・A・Bポート	R ₁ , R ₂ ポート
10	Rc $\frac{3}{8}$	Rc $\frac{3}{8}$
GS10	10ワンタッチ継手	Rc $\frac{3}{8}$
GS12	12ワンタッチ継手	Rc $\frac{3}{8}$

GS $\frac{10}{12}$ はワンタッチ継手GSS
10・12をP・A・Bポートにねじ込みます。

③ 電線接続

無記号	グロメットリード(標準)
S	グロメットリードサージキラー添付
B	端子箱
L	端子箱ランプ付
LS	端子箱ランプサージキラー付

S:サージキラー添付は、グロメットリードのDC電圧に適用します。

④ その他のオプション

無記号	取付板なし	P	取付板付	
⑤ 電圧				
AC100V	AC100V	50/60Hz	標準	
AC200V	AC200V	50/60Hz		
DC24V	DC24V			
AC110V	AC110V	50/60Hz	オプション	
AC220V	AC220V	50/60Hz		
DC12V	DC12V			

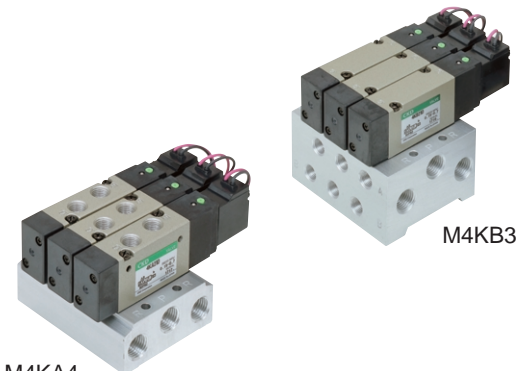
⑥ 手動装置

無記号	ノンロック式手動装置
M1	ロック式手動装置

セレックスバルブ4KA4・4KB4シリーズ

形番	価格	動作方式	位置数 (ソレノイド数)	接続口径	流量特性 C	使用圧力範囲 MPa	消費電力(W) 50Hz(60Hz)	流体温度
4KA410	16,000	パイロット式 (ソフト スプール)	2位置シングル	Rc $\frac{3}{8}$	9.8	0.15 ~ 0.7 0.1 ~ 0.7	1.6/1.3 (1.8/1.5)	5 ~ 50
4KA420	21,700		2位置ダブル					
4KA430	27,200		3位置オールポートブロック					
4KA440	27,200		3位置A・B・R接続					
4KA450	27,200		3位置P・A・B接続					
4KB410	17,600	パイロット式 (ソフト スプール)	2位置シングル	Rc $\frac{3}{8}$ Rc $\frac{1}{2}$	12	0.15 ~ 0.7 0.1 ~ 0.7	1.6/1.3 (1.8/1.5)	5 ~ 50
4KB420	23,400		2位置ダブル					
4KB430	28,800		3位置オールポートブロック					
4KB440	28,800		3位置A・B・R接続					
4KB450	28,800		3位置P・A・B接続					

配管接続オプション加算価格: GS10: 870円、GS12: 1,000円、取付板P: 840円(4KA411-08に使用)



M4KA4

M4KB3

注) 右記仕様はM4KA4シリーズ仕様です。

マニホールドM4KA4シリーズ

項目	仕様	
マニホールド方式	マニホールド一体形	
適用電磁弁	4KA4シリーズ	
流量特性C	2位置: 9.7	
連数	2連 ~ 12連	
マニホールドの種類	集中給気、集中排気	
電線接続	グロメットリード線(端子箱)	
配管接続	Pポート	横(Rc $\frac{1}{2}$)
	A・Bポート	上(Rc $\frac{3}{8}$)(上 10、12ワンタッチ: オプション)
	R ₁ , R ₂ ポート	横(Rc $\frac{1}{2}$)
手動装置	ノンロック式(標準)、ロック式(オプション)	

