

セレックスバルブ仕様および価格

- 動作方式：パイロット式 ソフトスプール ●周囲温度：-10～60（凍結なきこと）
- 流体温度：5～60 ●使用流体：圧縮空気
- 給油：不要 給油する場合はタービン油1種ISOV32をご使用ください

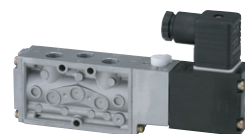
形番	価格	位置数 (ソレノイド数)	接続方法 Rc(PT)	流量特性 C	使用圧力 範囲 MPa
A4F010-M5	9,800	2 (シングル)	M 5	0.61	0.15 ~ 1.0
A4F010-06	9,800		Rp1/8	0.74	
4F110-06	10,900	2 (シングル)	Rp1/8	2.0	0.15 ~ 1.0
4F110-08	10,900		Rp1/4		
4F120-06	16,300	2 (ダブル)	Rp1/8	2.0	0.1 ~ 1.0
4F120-08	16,300		Rp1/4		
4F130-06	17,200	3 (オールポート)	Rp1/8	1.5	0.2 ~ 1.00
4F130-08	17,200		Rp1/4		
4F140-06	17,200	3 (ABR接続)	Rp1/8	1.6	0.2 ~ 1.00
4F140-08	17,200		Rp1/4		
4F210-08	14,700	2 (シングル)	Rp1/4	3.0	0.1 ~ 1.0
4F220-08	21,500	2 (ダブル)			
4F230-08	23,700	3 (オールポートブロック)			
4F240-08	23,700	3 (ABR接続)	Rp1/4	2.5	0.15 ~ 1.0
4F310-08	16,100	2 (シングル)			
4F310-10	16,100	2 (ダブル)	Rp1/4	3.9	0.1 ~ 1.0
4F320-08	22,300		Rp3/8		
4F320-10	22,300	2 (ダブル)	Rp1/4	3.9	0.15 ~ 1.0
4F330-08	24,200		Rp3/8		
4F330-10	24,200	3 (オールポート)	Rp1/4	4.4	0.15 ~ 1.0
4F340-08	24,200		Rp3/8		
4F340-10	24,200	3 (ABR接続)	Rp1/4	4.5	0.15 ~ 1.0
4F410-08	17,100		Rp3/8		
4F410-10	17,100	2 (シングル)	1/4	5.0	0.1 ~ 1.0
4F420-08	23,500		3/8		
4F420-10	23,500	2 (ダブル)	1/4	4.7	0.15 ~ 1.0
4F430-08	25,500		3/8		
4F430-10	25,500	3 (オールポート)	1/4	5.3	0.15 ~ 1.0
4F440-08	25,500		3/8		
4F440-10	25,500	3 (ABR接続)	1/4	10	0.1 ~ 1.0
4F450-08	25,500		3/8		
4F450-10	25,500	3 (PAB接続)	1/2	9.7	0.15 ~ 1.0
4F510-10	22,300		3/8		
4F510-15	22,300	2 (シングル)	1/2	9.8	0.15 ~ 1.0
4F520-10	31,800		3/8		
4F520-15	31,800	2 (ダブル)	1/2	18	0.15 ~ 1.0
4F530-10	35,000		3/8		
4F530-15	35,000	3 (オールポート)	1/2	15	0.15 ~ 1.0
4F540-10	35,000		3/8		
4F540-15	35,000	3 (ABR接続)	1/2	32	0.15 ~ 1.0
4F550-10	35,000		3/4		
4F550-15	35,000	3 (PAB接続)	1/2	1	0.15 ~ 1.0
4F610-15	33,500		3/4		
4F610-20	33,500	2 (シングル)	1/2	1	0.15 ~ 1.0
4F620-15	39,000		3/4		
4F620-20	39,000	2 (ダブル)	1/2	1	0.15 ~ 1.0
4F630-15	48,000		3/4		
4F630-20	48,000	3 (オールポート)	1/2	1	0.15 ~ 1.0
4F640-10	48,000		3/4		
4F640-15	39,000	3 (ABR接続)	1/2	1	0.15 ~ 1.0
4F650-10	48,000		3/4		
4F650-15	48,000	3 (PAB接続)	1/2	1	0.15 ~ 1.0
4F710-20	38,300		3/4		
4F710-25	38,300	2 (シングル)	1	1	0.15 ~ 1.0
4F720-20	48,200		3/4		
4F720-25	48,200	2 (ダブル)	1	1	0.15 ~ 1.0
4F730-20	61,500		3/4		
4F730-25	61,500	3 (オールポート)	1	1	0.15 ~ 1.0
4F740-20	61,500		3/4		
4F740-25	61,500	3 (ABR接続)	1	1	0.15 ~ 1.0
4F750-20	61,500		3/4		
4F750-25	61,500	3 (PAB接続)	1	1	0.15 ~ 1.0



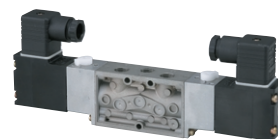
A4F0 10シリーズ



4F 110シリーズ



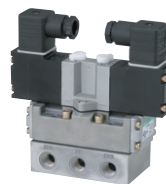
4F 210シリーズ



4F 220シリーズ



4F 410シリーズ



4F 420シリーズ



4F 520シリーズ

- 電圧：AC100V・200V(50/60Hz)・AC110V・220V(60Hz)・DC電圧：DC12V・DC24V、特注電圧製作可能
- 電線接続：PIN端子・4F0はグロメット(標準)・電線管接続アダプタ・DINランプ端子箱(4F0・1は除く)：オプション・マニホールド可能