

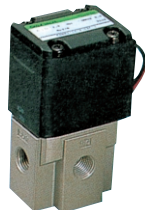
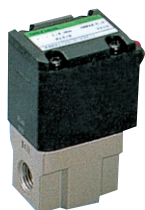
CKD 圧縮空気用2・3ポート電磁弁

CKD(株)

100112

圧縮空気用電磁弁FA^BGシリーズ

2ポート直動形 3ポート直動形



FABシリーズ

FAGシリーズ

形番表示方法

2ポート弁 FAB 2 1 - 6 - 1 - 1 2C A B - 1
形式 ① ② ③ ④ ⑤ ⑥ ⑦ ⑧ ⑨ ⑩ ⑪ ⑫ ⑬ ⑭ ⑮ ⑯ ⑰ ⑱ ⑲ ⑳ ㉑ ㉒ ㉓ ㉔ ㉕ ㉖ ㉗ ㉘ ㉙ ㉚ ㉛ ㉜ ㉝ ㉞ ㉟ ㊱ ㊲ ㊳ ㊴ ㊵ ㊶ ㊷ ㊸ ㊹ ㊺ ㊻ ㊼ ㊽ ㊾ ㊿

3ポート弁 FAG 1 1 - M5 - Y - 1 2C A B - 1
形式 ① ② ③ ④ ⑤ ⑥ ⑦ ⑧ ⑨ ⑩ ⑪ ⑫ ⑬ ⑭ ⑮ ⑯ ⑰ ⑱ ⑲ ⑳ ㉑ ㉒ ㉓ ㉔ ㉕ ㉖ ㉗ ㉘ ㉙ ㉚ ㉛ ㉜ ㉝ ㉞ ㉟ ㊱ ㊲ ㊳ ㊴ ㊵ ㊶ ㊷ ㊸ ㊹ ㊺ ㊻ ㊼ ㊽ ㊾ ㊿

①シリーズサイズ

1	18mm	4	34mm
2	22mm	5	40mm
3	28mm		

②作動区分(3ポート)

1 通電時閉形	1 ユニバーサル
2 通電時閉形	3 ノーマルクロソレノイド
① 接続口径	

共通仕様

項目	標準仕様
使用流体	圧縮空気
作動圧力差範囲 MPa	0 ~ 1.4
耐圧(水圧にて) MPa	2.1 (ただしFAB11・FAB21のみ1.5です)
流体温度()	AC: -10~60, DC: -10~40 (ただし凍結なきこと)
周囲温度()	AC: -20~60, DC: -20~40
絶縁種別	B種
雰囲気	腐食性ガス・爆発性ガスのない場所
弁構造	直動形ポペット構造
弁座漏れ(cm ³ /min)	0.2以下
取付姿勢	自在

M5	M5	8	Rc1/4	15	Rc1/2
6	Rc1/8	10	Rc3/8		
③オリフィス 3ポート)mm					
Z	1	5	4	Y	0.8
1	1.5	6	5	0	1.5
2	2	7	7	1	2
3	3	8	10	4	3
④ポディ材質					
0	黄銅1			1	アルミ

⑤コイルオプション

標準	2C	グロメットリード線
	2CS	グロメットリード線 サージキラー付
	2G	DIN端子箱付(Pg11)
	2HS	DIN端子箱ランプ サージキラー付(Pg11)
	2CG	コンジッド(CTC19)
	2CH	コンジッド(G1/2)
	3T	T形端子箱付(G1/2)
	3RS	T形端子箱ランプ サージキラー付(G1/2)

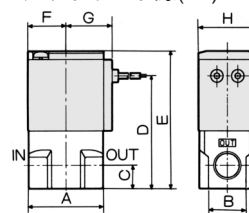
⑥手動装置

A	手動ロック式		
N	手動ノンロック式		
Nは3.4.5シリーズのみ製作可能			
⑦その他のオプション			
B	取付板		
⑧定格電圧			
1	AC100V	3	DC24V
2	AC200V	4	DC12V

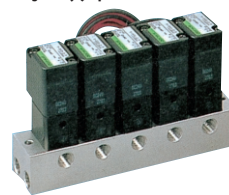
圧縮空気用2ポート直動形電磁弁FAB形(通電時閉形)

形番	価格	接続口径	オリフィス (mm)	有効断面積 (mm ²)	最高作動圧力差 MPa	最高使用圧力 MPa	主要寸法 (mm)		
							A	H	E
FAB11-M5-Z-12C	3,670	M5	1	0.7	0.7	1.0	25	18	43.5
FAB11-M5-1-12C			1.5	1.5	0.3				
FAB21-6-1-12C			1.5	1.5	1.0				
FAB21-6-2-12C	3,760	Rc1/8	2	2.7	0.6	1.0	32	22	54
FAB31-6/8-2-12C			2	2.8	1.4				
FAB31-6/8-3-12C			3	5.8	1.0				
FAB31-6/8-6-12C	3,920	Rc1/4	5	15	0.3	1.4	36	28	65.5
FAB41-8/10-3-12C			3	5.8	1.4				
FAB41-8/10-5-12C			4	10	1.0				
FAB41-8/10-7-12C	5,590	Rc3/8	7	26.4	0.25	1.4	40	34	76
FAB51-10-5-12C			4	10	1.2				
FAB51-10-6-12C			5	15	0.7				
FAB51-10/15-7-12C	6,250	Rc1/2	7	26.4	0.3	1.4	50	40	90.5
FAB51-10/15-8-12C			10	37.5	0.15				

グロメットリード線(2C)



● マニホールド

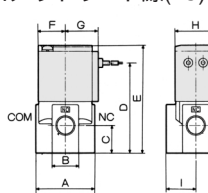


圧縮空気用3ポート直動形電磁弁FAG形(ユニバーサル形)

形番	価格	接続口径	オリフィス (mm)	有効断面積 (mm ²)	最高作動圧力差 MPa	最高使用圧力 MPa	主要寸法 (mm)		
							A	H	E
FAG11-M5-Y-12C	5,170	M5	0.8	0.4	0.7	1.0	28	18	51.5
FAG11-M5-0-12C			1.5	1.0	0.2				
FAG21-6-Z-12C	5,250	Rc1/8	1	0.65	0.7	1.0	32	22	62
FAG21-6-1-12C			2	2.5	0.15				
FAG31-6/8-0-12C			1.5	1.4	0.7				
FAG31-6/8-1-12C	5,670	Rc1/4	2	2.6	0.4	1.4	40	28	72.5
FAG31-6/8-4-12C			3	5.5	0.2				
FAG41-8/10-1-12C			2	2.6	0.7				
FAG41-8/10-4-12C	8,250	Rc3/8	3	5.5	0.3	1.4	45	34	88.5
FAG41-8/10-8-12C			4	9.0	0.15				
FAG51-8/10-1-12C	9,000	Rc1/4	2	2.6	1.2(0.6)	1.4	50	40	97
FAG51-8/10-4-12C			3	5.5	0.6(0.3)				
FAG51-8/10-8-12C			4	9.0	0.3(0.15)				

GFABシリーズ

グロメットリード線(2C)



GFAGシリーズ



1 直動システム・関連
 ロボット・FA
 制御・検出・計測
 駆動・回転
 軸受・素材・機械
 動力伝達・伝動
 搬送・運搬
 ポンプ・送風機・粉体
 工場設備・環境