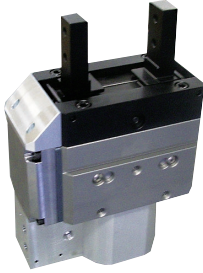


開き防止機構付ハンド



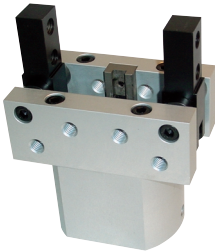
HKQ-50MS

クロスローラ平行ハンドHKQ・超ロングストロークハンドHLE-50A

- エアードウン時のメカロック機構採用(開き防止)
- 最長超ロングストローク(HLE-50Aシリーズ)
- ロック解除が簡単

型式 価格	HKQ-50MS 生産中止品	HKQ-63MS 生産中止品	HKQ-80AS 生産中止品	HLE-50A 生産中止品
駆動源	エア 0.1~0.7MPa (NO、NC、HLE-50Aは0.3~0.7MPa)			
潤滑	無給油またはタービン油1種 (ISOVG32)			
周囲温度 (°C)	5~60			
動作ストローク (mm)	36	40	60	300
シリンダ径 (mm)	50	63	80	50×2
ロッド径 (mm)	28	32	16	21
内部容積 (cm ³ /回)	89.4	162.9	354.5	1074
繰り返し精度 (mm)	±0.01			
本体質量 (kg)	4.6	6.1	12	32

開き防止機構付トルハンド



HJQ-50AS

HJQシリーズ

- エアードウン時にも把持力が発生。
- トル機構により小型で大きな把持力。
- ピストンガイドの採用により繰り返し精度、耐久性、剛性が向上。

型式 価格	HJQ-32AS 87,800	HJQ-40AS 90,800	HJQ-50AS 96,800	HJQ-63AS 101,800
駆動源	エア 0.3~0.7MPa			
潤滑	無給油またはタービン油1種 (ISOVG32)			
周囲温度 (°C)	5~60			
開き角度	-3°~28°			
自己保持角度	-3°~1°			
シリンダ径 (mm)	32	40	50	63
ロッド径 (mm)	14	16	20	20
内部容積 (cm ³ /回)	21.9	37	72.3	118.4
繰り返し精度 (mm)	±0.01			
本体質量 (kg)	0.89	1.25	2.12	3.01

広角ハンド



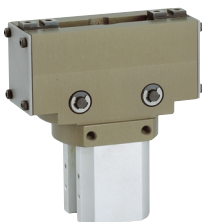
HD-4MS

HDシリーズ

- ワークと爪との干渉がないので、侵入スペースが小さくすみ、補助スライドの必要もありません。
- 取り付け面が3方向ありますので、あらゆる方向からの取り付けが可能です。
- ボディは軽量コンパクト。しかも強力な把持力を発揮します。
- シリーズ全機種に2ヶ所の開閉確認センサの取り付けが可能です。

型式 価格	HD-3MS 43,800	HD-4MS 78,800
駆動源	エア 0.3~0.7MPa	
潤滑	無給油またはタービン油1種 (ISOVG32)	
周囲温度 (°C)	5~60	
開き角度	0°~180°	
シリンダ径 (mm)	25	40
ロッド径 (mm)	14	16
内部容積〔往復〕(cm ³ /回)	7.8	53.2
繰り返し精度 (mm)	±0.2	
本体質量 (kg)	0.6	2.40

ロングストローク平行ハンド



HG-3MS

HGシリーズ

- ストローク重視、軽量コンパクトの実用派。
- カム比率のアップにより超ロングストロークを実現しました。
- ボディは軽量コンパクト。しかも薄型で扱いやすくなっています。
- 取り付け面が3方向ありますのであらゆる方向からの取り付けが可能です。
- シリーズの全機種に2ヶ所の開閉確認センサの取り付けが可能です。

型式 価格	HG-3MS 59,800
駆動源	エア 0.3~0.7MPa
潤滑	無給油またはタービン油1種 (ISOVG32)
周囲温度 (°C)	5~60
動作ストローク (mm)	56
シリンダ径 (mm)	25
ロッド径 (mm)	10
内部容積〔往復〕(cm ³ /回)	11.8
繰り返し精度 (mm)	±0.03
本体質量 (kg)	0.85