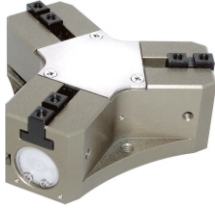


## 薄型チャック

「あともう少し薄ければ...」を実現しました。



CKS-20AS

## CKSシリーズ

- 内部のシリンダを従来の縦配置から横配置に換え、ストロークを伸ばして厚み半減。装置内の限られたスペースに余裕を持って入り込めます。
- 従来のかさばり式から直動式になりこじれを最小限に押さえるとともに、グリス切れによる動作不良も最小限に押さええます。

型 式	CKS-08AS	CKS-12AS	CKS-16AS	CKS-20AS	CKS-25AS	CKS-32AS	
価 格	35,800	37,000	41,000	43,000	47,500	53,500	
駆動源	エアー 0.2~0.7MPa						
潤滑	無給油またはタービン油1種 (ISOVG32)						
周囲温度 ( )	5~60						
動作ストローク (mm)	10	12	16	20	28	32	
シリンダ径	開 (mm)	6×3	10×3	12×3	16×3	20×3	25×3
	閉 (mm)	8×3	12×3	16×3	20×3	25×3	32×3
内部容積〔往復〕(cm <sup>3</sup> /回)	1.2	3.5	7.6	15.5	33.8	62.2	
繰返し精度 (mm)	±0.01						
本体質量 (kg)	0.16	0.26	0.4	0.63	1.14	1.75	

## 薄型ロングストロークチャック



CKJ-16AS

## CKJシリーズ

- 薄型ボディのロングストローク
- ロングストロークで径の大きなワークに対応。
- 30mmの中空仕様によりハネ出し、ワーク確認などの各種センサが取付可能。

型 式	CKJ-16AS	CKJ-40AS	CKJ-63AS	CKJ-16AS-S1	CKJ-40AS-S1	CKJ-63AS-S1	CKJB-100AS
価 格	188,000	208,000	248,000	148,000	168,000	198,000	358,000
駆動源	エアー 0.3~0.7MPa						
潤滑	無給油またはタービン油1種 (ISOVG32)						
周囲温度 ( )	5~60						
動作ストローク (mm)	80	80	130	40	40	65	130
シリンダ径 (mm)	12×6	32×6	50×6	12×6	32×6	50×6	100相当×2
ロッド径 (mm)	6×6	12×6	14×6	6×6	12×6	14×6	24
内部容積〔往復〕(cm <sup>3</sup> /回)	47.5	358.8	1471	23.8	179.4	735.5	2336
繰返し精度 (mm)	±0.01						
本体質量 (kg)	2.38	5.6	18.5	1.35	4.2	13	17.4

## パワフルチャック



CKL-50AS

## CKLシリーズ

- ダイレクトドライブ方式の採用により高把持力・高精度を実現。
- ガイドが長くなり、剛性UP。●切削センサへの対応が可能。●センサ取付溝は2方向(4本)。
- 用途に合わせた7タイプ×(4~8サイズ)。

型 式	CKL-20AS	CKL-25AS	CKL-32AS	CKL-40AS	CKL-50AS	CKL-63AS	CKL-80AS	CKL-100AS
価 格	33,800	35,000	38,000	40,000	43,500	49,500	66,000	83,000
駆動源	エアー 0.3~0.7MPa							
潤滑	無給油またはタービン油1種 (ISOVG32)							
周囲温度 ( )	5~60							
動作ストローク (mm)	5	6	8	10	12	16	20	23
シリンダ径 (mm)	20	25	32	40	50	63	80	100
ロッド径 (mm)	6	8	10	12	14	16	16	20
内部容積〔往復〕(cm <sup>3</sup> /回)	1.8	3.3	7.7	15.6	28.3	60.3	118.2	215.5
繰返し精度 (mm)	±0.01							
本体質量 (kg)	0.12	0.19	0.24	0.36	0.54	0.97	1.85	3.14

## ベアリングチャック

ベアリング機構の3方爪チャック



CKG-16AS

CKG-25AS-G

## CKGシリーズ

- スライド部にクロスローラベアリング機構を採用。高精度で滑らかな動きを実現します。
- ミストやダストの侵入をゴムカバー装着により防ぎ、耐環境性が向上します。
- クラス10、クラス1000に対応可能です。

型 式	CKG-16AS	CKG-25AS	CKG-32AS	CKG-40AS	CKG-50AS
価 格	52,800	56,800	63,800	71,800	86,800
駆動源	エアー 0.1~0.7MPa (NO、NC仕様は0.3~0.7MPa)				
潤滑	無給油またはタービン油1種 (ISOVG32)				
周囲温度 ( )	5~60				
動作ストローク (mm)	6	6	8	11	16
シリンダ径 (mm)	16	25	32	40	50
ロッド径 (mm)	9	10	14	18	20
内部容積〔往復〕(cm <sup>3</sup> /回)	1.0	2.2	5.1	10.1	36.1
繰返し精度 (mm)	±0.01				
本体質量 (kg)	0.24	0.47	0.80	1.4	2.3