

## 高速回転Wチャックユニット



### EXJシリーズ

- 回転時間0.6秒  
高速回転時に発生する衝撃・振動をサーボモータで制御。サイクルタイムの大幅短縮を実現いたします。
- シャフトワーク対応  
2個のハンドで長尺ワークを安定してクランプ。  
120度スイング式のため、省スペースなローディング・アンローディングが可能。
- スキマ調整機構付  
回転軸のガタ調整が可能で高耐久性。メンテナンスが簡単に行えます。

型式	EXJ-63A	
価格	750,000	
駆動源	回転	AC100V (サーボモータ)
	ハンド	エア 0.3 ~ 0.7MPa
潤滑	回転	極圧添加剤入り潤滑油 (VG150)
	ハンド	無給油又はタービン油1種 (VG32)
周囲温度 ( )	5 ~ 60	
回転時間	0.6sec以上/120°	
対象ワーク質量 (kg)	20	
対象ハンド型式	HJ-63AS x 4台	
開き角度	- 3° ~ 28°	
把持力 (P = 0.5Mps)	8000N	
本体質量 (kg)	45	

対象ワーク質量は爪長さにより変わります。対象ハンド把持力から検討下さい。

## 高速回転Wチャックユニット

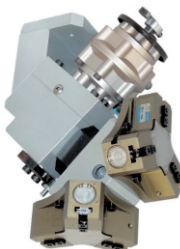


### EXMシリーズ

- 回転時間0.6秒  
高速回転時に発生する衝撃・振動をサーボモータで制御。サイクルタイムの大幅短縮を実現いたします。
- 耐環境性  
モータをアーム上部に取り付けるため、切削油等の影響を受けません。
- スキマ調整機構付  
回転軸のガタ調整が可能で高耐久性。メンテナンスが簡単に行えます。
- ライン構成自由自在  
タイミングベルト用プーリーを標準装備。お客様の仕様にあったライン構成を構築できます。

型式	EXM-32A	
価格	263,000	
駆動源	回転	サーボモータ (お客様にて選定・手配)
	ハンド	エア 0.2 ~ 0.7MPa
潤滑	回転	極圧添加剤入り潤滑油 (VG150)
	ハンド	無給油又はタービン油1種 (VG32)
周囲温度 ( )	5 ~ 60	
回転時間	0.6sec以上/180°	
対象ワーク質量 (kg)	5	
対象チャック型式	CKS-32AS	
動作ストローク (mm)	32	
把持力 (P = 0.5Mpa)	900N	
繰り返し精度	回転	± 0.05 (チャック端面)
	ハンド	± 0.01
本体質量 (kg)	8.3	

## 薄型Wチャックユニット



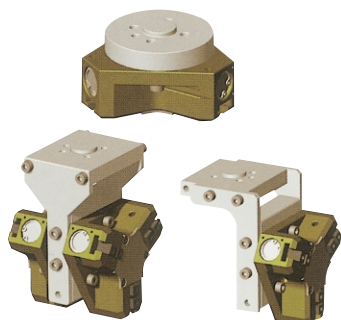
### EXSシリーズ

- 後側の出っ張り無し  
狭い侵入スペースにも干渉無し。(当社比60%)
- 従来比2倍のロングストローク  
多種少量生産に対応するロングストロークチャックを採用。
- 配線・配管の干渉無し  
回転軸の中空穴により配線・配管のまとめが行えます。

型式	EXS-20A	EXS-32A
価格	166,400	271,000
駆動源	エア 0.3 ~ 0.7MPa	
潤滑	無給油又はタービン油1種 (VG32)	
周囲温度 ( )	5 ~ 60	
回転時間	0.3 ~ 3.0sec/180°	
旋回トルク (P = 0.5Mpa)	4.7N・m	14.7N・m
チャック型式	CKS-20AS	CKS-32AS
対象ワーク質量 (kg)	2	5
動作ストローク (mm)	20	32
シリンダ径 (mm)	開	16 x 3
	閉	20 x 3
内部容積 (往復) (cm <sup>3</sup> /回)	回転	61
	チャック	179
繰り返し精度 (mm)	± 0.01	
本体質量 (kg)	5.6	10.3

対象ワーク質量は爪長さにより変わります。対象ハンド把持力から検討下さい。

## ロボット用フランジユニット



### RFA・RFB・RFCシリーズ

印のチャックが取り付けられます。

型式	小型ロボット用	小型ロボット用	小型ロボット用	中型ロボット用	小型ロボット用	中型ロボット用
印の表示は型式欄左右です。	RFA-31	RFA-40	RFB-31	RFB-40	RFD-31	RFB-40
CKS	08AS	20AS				
	12AS	25AS				
	16AS	32AS				
	20AS	40AS				
	25AS	50AS				
	32AS	63AS				
LHA (G)	01AS	01AS				
	03AS	03AS				
	04AS	BHA (BHG)				
	05AS	05AS				
	06AS	06AS				
	12AS	12AS				
HLB (HLBG)	15AS	15AS				
	20AS	20AS				

空圧・油圧・真空  
1  
自動システム・関連  
ロボットF/A  
制御・検出・計測  
駆動・回転  
軸受・素材・機械  
動力伝達・伝動  
搬送・運搬  
ポンプ・送風機・粉体  
工場設備・環境