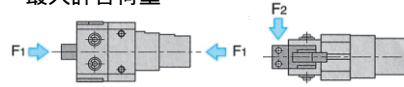


オールマイティ平行開閉チャック

- 型式表示 X966 - -
 モデル サイズ ① ②
- ① NO:単動 常時開) NC:(常時閉)
 DO:復動
- ② 無記号:センサなし, S:センサ1個SS:2個

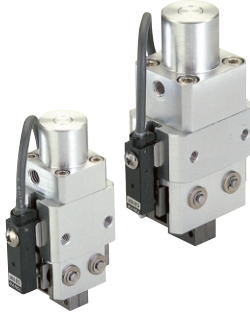
- スタンダード・タイプよりストロークが大きくボディの取付穴を利用して側面取付けができます。
- 開閉検出センサにより、フィンガの位置検出ができます。
- 最大許容荷重



● センサ仕様 (加算: 2,500円/個)

型式	CS101 - A
電源電圧	DC12 ~ 24V ±10%
使用電圧・電流	DC24V時 MAX100mA
表示灯	発光ダイオード ON時点灯

X966 形オールマイティ平行開閉チャック

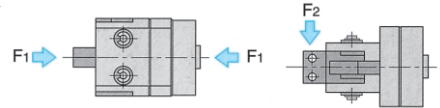


型式	価格	タイプ	ストローク (mm)	理論クラ ンプ力(N)	最大把持点 (mm)	最大許容荷重 F1(N) F2(N)	配管 接続口	使用 頻度	繰返し 位置精度
X9660-DO	27,500	復動	6	20.5	19.0	23 13	M5 x 0.8	60CPM (max)	±0.05 mm
X9661-DO	29,400		8	24.5	22.5	30 20			
X9662-DO	32,000		10	34.0	28.0	37 27			
X9663-DO	35,000		12	52.5	36.0	40 33			
X9664-DO	43,200	単動 常時開	16	87.5	46.0	60 40			
X9660-NO	27,500		6	20.5	19.0	23 13			
X9661-NO	29,400		8	24.5	22.5	30 20			
X9662-NO	32,000		10	34.0	28.0	37 27			
X9663-NO	35,000	単動 常時閉	12	52.5	36.0	40 33			
X9664-NO	43,200		16	87.5	46.0	60 40			
X9660-NC	27,500		6	15.5	19.0	23 13			
X9661-NC	29,400		8	20.0	22.5	30 20			
X9662-NC	32,000	単動 常時閉	10	28.0	28.0	37 27			
X9663-NC	35,000		12	49.0	36.0	40 33			
X9664-NC	43,200		16	81.0	46.0	60 40			

ショート平行開閉チャック

- 型式表示 X95 B -
 モデル サイズ ① ②
- ① ショート② NO:単動 常時開)
 NC:単動 常時閉)

- 単動形状でオーバハングが少なく、狭い空間で使用できる平行開閉チャックです。
- 本体ボディの取付穴を利用して取り付け可能です。
- 最大許容荷重



X95 B形ショート平行開閉チャック

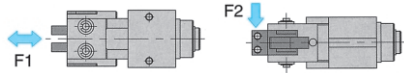


型式	価格	タイプ	ストローク (mm)	理論クラ ンプ力(N)	最大把持点 (mm)	最大許容荷重 F1(N) F2(N)	配管 接続口	使用 頻度	繰返し 位置精度
X9558B-NO	22,000	単動 常時開	4.0	5.0	13.0	13 7	M3 x 0.5	60CPM (max)	±0.05 mm
X9559B-NO	28,800		4.0	8.5	17.0	16 10	M5 x 0.8		
X9560B-NO	28,800		4.0	13.0	19.0	23 13			
X9562B-NO	28,800	単動 常時閉	6.0	24.0	28.0	37 27	M3 x 0.5		
X9558B-NC	22,000		4.0	4.5	13.0	13 7			
X9559B-NC	28,800		4.0	10	17.0	16 10	M5 x 0.8		
X9560B-NC	28,800	4.0	13.5	19.0	23 13				
X9562B-NC	28,800	6.0	27.0	28.0	37 27				

フローティング平行開閉チャック

- 型式表示 X956 FL - -
 モデル サイズ ① ② ③
- ① NO:単動 常時開) NC:(常時閉)
 ② 無記号:フロートセンサなし, F:フロートセンサ付
 ③ 無記号:フィンガセンサなし, S:フィンガセンサ付

- 不慮の供給ミスでの干涉時、搬送推力や衝撃荷重からチャックやワークピースを保護します。
- フロート位置検出のセンサにより、ワークピースの有無や供給異常を検出します。
- 最大許容荷重



● センサ仕様 (加算: 3,700円/個)

名称	フロート位置検出センサ	フィンガ開端検出センサ
型式	FLS-01	CS101-A(TAIYO)
検出方法	フォト透過形	鉄片近接形
電源電圧	DC5 ~ 24V ±10%	DC12 ~ 24V ±10%

X956 FL形フローティング平行開閉チャック



型式	価格	タイプ	ストローク (mm)	理論クラ ンプ力(N)	最大把持点 (mm)	最大許容荷重 F1(N) F2(N)	配管 接続口	使用 頻度	繰返し 位置精度
X9560FL-NO	37,200	単動 常時開	4	13.0	19	23 13	M5 x 0.8	60CPM (MAX)	±0.05 mm
X9562FL-NO	37,200		6	24.0	28	37 27			
X9560FL-NC	37,200	単動 常時閉	4	13.5	19	23 13			
X9562FL-NC	37,200		6	27.0	28	37 27			

フロート位置検出センサFLS-01形

型式	FLS-01	表示灯	発光ダイオード入光時点灯
名称	旋回型検出カム付フォトセンサ	コード長さ	1.0m(キャブタイヤケーブル)
フォト形式	PM-U24(SUNX)	入光り範囲	1mm(フロート位置にて)
電流電圧	DC5 ~ 24V ±10%	位置繰返し精度	0.1mm以内
出力	NPN トランジスタ・オープンコレクタ	応差	0.1mm以内