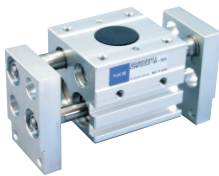


CHP230シリーズ平行タイプ角型エアチャック

- ロッドの摺動部にはダストシールを取り付け、防塵対策を施しています。
- 無接点タイプの小型磁気近接スイッチを、ボディからとび出さずにT溝の中へ直接取り付けることができます。



CHP230

形式	価格	動作方式	グリップ力 N { kgf }	開き代 mm	本体質量 g
CHP231	23,500	複 動	27 { 2.8 }	10	185
	30,000			20	200
CHP232	26,500		50 { 5.1 }	20	310
	33,500			40	360
CHP233	28,500		103 { 10.5 }	30	500
	38,500			60	600
CHP234	34,500		138 { 14 }	40	1165
	44,500			80	1435
CHP235	39,500		242 { 25 }	50	2015
	51,000			100	2400
CHP236	49,500	390 { 40 }	60	3075	
	66,000		120	3610	

CHP300Aシリーズ平行タイプ角型エアチャック

- リニアガイドの採用で、長期間精度を保つことができます。
- 構造が簡単で全高が低く、モジュールを構成してもオーバハングを小さくできます。



CHP300A

形式	価格	動作方式	グリップ力 N { kgf }	開き代 mm	本体質量 g
CHP302A	68,000	複 動	99 { 10 }	30	610
	78,000			60	800
CHP303A	75,000		161 { 16 }	40	950
	85,000			80	1300
CHP304A	84,000		291 { 30 }	50	1650
	96,000			100	2350
CHP306A	95,000		672 { 69 }	60	3600
	109,000			120	5000

CHP380シリーズ平行タイプ角型エアチャック

- 今まで困難とされてきた場所でも使用が可能になりました。溶接、研磨、加工機の周辺、クリーンルーム、脱イオン水、食品加工など。



CHP380

形式	価格	動作方式	グリップ力 N { kgf }	開き代 mm	本体質量 g
CHP383-AL	100,000	複 動	125 { 12.8 }	13	190
	114,000			26	260
CHP383-PET	124,000		125 { 12.8 }	13	130
	140,000			26	170
CHP386-AL	147,000		364 { 37.1 }	26	1090

CH13A・14Aシリーズ平行形幅広型エアチャック

- ボディの両側でフィンガーが大きく開閉しますので、幅広のワークをチャッキングするのに適しています。

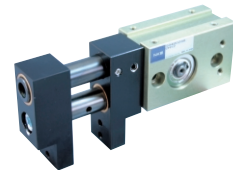


CH13A

形式	価格	動作方式	グリップ力 N { kgf }	開き代 mm	本体質量 g
CH13A	56,000	複 動	53 { 5.4 }	30	850
CH14A	65,000			40	2000

CH11・12シリーズ平行形横型エアチャック

- フィンガーがボディの片側で平行に作動するため、旋回アームの先端や、複数個を並列使用するのに適しています。



CH12

形式	価格	動作方式	グリップ力 N { kgf }	開き代 mm	本体質量 g
CH11	45,000	複 動	14 { 1.4 }	20	350
CH12L	40,000			20	425
CH12	48,000			30	750
CH12X	57,000			36	1530

CH51シリーズ(縦型)CHP680シリーズ(大型)エアチャック

- リンク方式のため剛性が高く、長いアタッチメントの取り付けができます。(CH51)
- 摺動部に切粉等が入りにくい構造になっています。(CHP680)
- 加工機のローダ・アンローダ、溶接機周辺やバリ取り等、悪環境下でのハンドリングに使用できます。



CH51



CHP680

形式	価格	動作方式	グリップ力 N { kgf }	開き代 mm	本体質量 g
CH51	39,000	複 動	97 { 9.9 }	19	850
CHP680シリーズ5種	御見積	複 動	268 - 1488 { 27.3 - 152 }	30 - 80	1000 - 9500
CHP680Sシリーズ5種	御見積		535 - 2975 { 54.6 - 303 }	15 - 40	1000 - 9000

