

CHT500シリーズ平行タイプ三爪丸型エアチャック

- 高さが低く、開閉ストロークが大きい三爪平行チャックです。
- エアポートは本体側面および上部取付面の2ヶ所にあります。
- 掃気ポートからエアを供給することで、フィンガー部への異物の侵入を防ぎます。また吸引によってチャックからの発塵を防ぎますのでクリーンルームで使用できます。
- フィンガーの開閉、把持位置など最大4ヶ所での検出ができます。



CHT500

形式	価格	動作方式	グリップ力 N { kgf }	開き代 mm	本体質量 g
CHT502	34,500	複動	44 { 4.5 }	4	40
CHT503	36,000		71 { 7.2 }	5	62
CHT504	38,500		95 { 9.7 }	6	100
CHT505	43,000		126 { 13 }	8	142
CHT506	45,000		182 { 19 }	10	242
CHT507	47,000		382 { 39 }	12	365
CHT509	58,500		885 { 90 }	20	1030
CHT510	71,500		1575 { 161 }	25	1920

CHT520シリーズ平行タイプ三爪丸型エアチャック

- ストローク優先か、グリップ力優先(Sタイプ)かを選択できる大型の三爪平行チャックです。
- 摺動部に切粉等が入りにくい構造になっています。
- 加工機のローダ・アンロード、溶接機周辺やバリ取り等、悪環境下でのハンドリングに使用できます。



CHT520

形式	価格	動作方式	グリップ力 N { kgf }	開き代 mm	本体質量 g
CHT520シリーズ4種	御見積	複動	525~2214 { 54~226 }	30~70	2100~12000
CHT520Sシリーズ4種	御見積		1050~4428 { 107~452 }	15~35	1850~11500

CH80シリーズ平行タイプ三爪丸型エアチャック

- 小型・軽量ながら強いグリップ力をもつ、パーツハンドリング用の三爪平行チャックです。
- フィンガーのガイド部を長く設計してあるため、長いアタッチメントを取り付けてもなめらかに作動します。

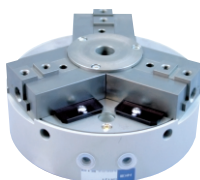


CH80

形式	価格	動作方式	グリップ力 N { kgf }	開き代 mm	本体質量 g
CH81	63,000	複動	82 { 8.3 }	6	210
CH82	66,000		181 { 18 }	8	410
CH83	80,000		348 { 35 }	10	720

CH120シリーズ平行タイプ三爪丸型エアチャック

- 全高を低くした、大型で強いグリップ力をもつ、開閉ストロークの大きい三爪平行チャックです。
- ボディの中心に中空穴を設けていますので、エアブロー、ワーク検出、ブッシュなどが取り付けられます。

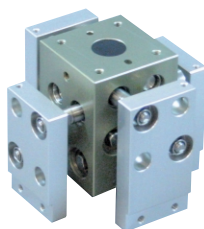


CH120

形式	価格	動作方式	グリップ力 N { kgf }	開き代 mm	本体質量 g
CH121	130,000	複動	450 { 46 }	20	2500
CH122	150,000		762 { 78 }	30	4600
CH123	180,000		1528 { 156 }	40	7900

CHW230シリーズ平行タイプ四爪角型エアチャック

- グリップ力、開閉ストロークの大きい四爪チャックです。
- ロッドの摺動部に防塵のためダストシールを取り付けています。
- 丸型、角型ワークの位置決め、移載が簡単にできます。



形式	価格	動作方式	グリップ力 N { kgf }	開き代 mm	本体質量 g
CHW231	49,500	複動	52 { 5.3 }	10	370
CHW232	53,500		90 { 9.2 }	20	620
CHW233	57,500		194 { 20 }	30	1100
CHW234	90,000		263 { 27 }	40	2500
CHW235	130,000		414 { 42 }	50	5160
CHW236	165,000		696 { 71 }	60	7800

