

圧力センサ

(株)妙徳

100611

- わずかな圧力差を高精度に検出します。
- 3種類のレンジで圧力管理をします。
Vレンジ(差圧)kPa.D:-101~0、Dレンジ(微差圧)2.00~2.00、Hレンジ(超微差圧):0~100



デジタル差圧センサMPS-4形仕様

型式	MPS-V4M5-	MPS-D4M5-	MPS-H4M5-
圧力レンジ	- 101 ~ 0kPa.D	- 2.00 ~ 2.00kPa.D	0 ~ 100Pa.D
耐圧力	0.2MPa.D	27kPa.D	39kPa.D
表示分解能	kPa : 0.1	kPa : 0.01	Pa : 1
繰り返し精度	± 1% F.S.以下	± 0.5% F.S.以下	精度 : 8% F.S.以下
応答時間	2msec以下	2.5msec以下	200msec以下
基準ポートと測定ポート	基準ポート: Aポート 測定ポート: Bポート(マイナス)	ソフトによる基準ポート 選択機能あり	基準ポート: Aポート 測定ポート: Bポート(プラス)
アナログ出力(オプション)	DC1-5V (± 0.2V) 直線性 ± 0.5% F.S.以下 出力インピーダンス1k		無し
電源電圧	DC10.8 ~ 30V、リップル (Vp-p) 10%以下		
出力	NPN or PNPオープンコレクタ、max125mA出力2点		
保護回路	逆接続保護回路、サージ吸収、出力過電流保護回路		
保護構造	IP40		

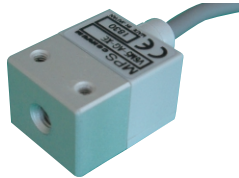
デジタル差圧センサMPS-4形価格

型式	価格	型式	価格	型式	価格
MPS-V4M5-G	19,430	MPS-V4M5-PCA	21,840	MPS-D4M5-PC	24,150
MPS-V4M5-GH	20,370	MPS-V4M5-PCHA	22,790	MPS-D4M5-PCH	25,100
MPS-V4M5-GA	20,060	MPS-D4M5-G	22,370	MPS-D4M5-PCA	24,780
MPS-V4M5-GHA	21,000	MPS-D4M5-GH	23,310	MPS-D4M5-PCHA	25,730
MPS-V4M5-PG	19,430	MPS-D4M5-GA	23,000	MPS-H4M5-G	33,290
MPS-V4M5-PGH	20,370	MPS-D4M5-GHA	23,940	MPS-H4M5-GH	34,230
MPS-V4M5-PGA	20,060	MPS-D4M5-PG	22,370	MPS-H4M5-C	34,860
MPS-V4M5-PGHA	21,000	MPS-D4M5-PGH	23,310	MPS-H4M5-CH	35,810
MPS-V4M5-C	21,210	MPS-D4M5-PGA	23,000	MPS-H4M5-PG	33,290
MPS-V4M5-CH	22,160	MPS-D4M5-PGHA	23,940	MPS-H4M5-PGH	34,230
MPS-V4M5-CA	21,840	MPS-D4M5-C	24,150	MPS-H4M5-PC	34,860
MPS-V4M5-CHA	22,790	MPS-D4M5-CH	25,100	MPS-H4M5-PCH	35,810
MPS-V4M5-PC	21,210	MPS-D4M5-CA	24,780		
MPS-V4M5-PCH	22,160	MPS-D4M5-CHA	25,730		

●型式注文方法

MPS - D 4M5 - P G H A

圧力レンジ (kPa.D.)	
V 差圧 (-101 ~ 0kPa.D)	H 超微差圧 (0 ~ 100Pa.D)
D 微差圧 (-2.00 ~ 2.00kPa.D)	
出力仕様	
無印 NPNオープンコレクタ	P PNPオープンコレクタ
ケーブル仕様	
G グロメット4芯2mリード線 アナログ付は5芯2m	
C M8 (4P) コネクタ2mリード線	
表面取付パネル	
無印 無し	H 取付パネル付き
アナログ出力	
無印 無し	A アナログ出力1-5V



MPS6用シリコンダイヤフラム(M5ポート)

分離型1CH、4CHデジタル圧力センサヘッドMPS-5/6/8形仕様

型式	MPS-V6 -A	MPS-L6 -A	MPS-P6 -A	MPS-R6 -A	MPS-V8 -AG	MPS-R8 -AG
ダイヤフラム	シリコン					
適用流体	非腐食性ガス					
圧力レンジ (kPa)	- 101 ~ 0	0 ~ 101	0 ~ 1(MPa)	- 101 ~ 500	- 101 ~ 0	- 101 ~ 500
耐圧力 (MPa)	0.5	0.5	1.5	0.8	0.5	0.8
動作精度	± 1% of F.S.以下					
アナログ出力	1-5V (1V ± 0.04 ~ 5V ± 0.04) 直線性0.5% of F.S.以下					
表示灯 (MPS-6)	デジタル表示器のOUTと運動(白線)					
電源電圧	DC10.8 ~ 30V、リップル (Vp-p) 10%以下					
保護回路	逆接続保護回路、サージ吸収					
保護構造	IP40					
材質	圧力ポートはT: PC, M5: アルミ, C: PC A, B, C: アルミ R, G, N: 亜鉛ダイカスト、本体カバー: PC T, T4: PC V: PC真鍮					
外部接続ケーブル	グロメット: 4芯KVW AWG26、2m(標準) シールド UL20276認定、 M8コネクタ: 5芯 × 0.3mm ² 2m ロボット耐震ケーブル (MPS8のみ)					

圧力センサMPS-6形価格

シリコンダイヤフラム (M5ポート)	シリコンダイヤフラム (コンパムポート)	価格	シリコンダイヤフラム (R1/8)	シリコンダイヤフラム (G1/8)	価格	シリコンダイヤフラム (NPT1/8)	価格
MPS-V6M5-AG-XX	MPS-V6C-AG-XX	5,780	MPS-V6R-AG-XX	MPS-V6G-AG-XX	5,880	MPS-V6N-AG-XX	5,880
MPS-V6M5-AC-XX	MPS-V6C-AC-XX	7,460	MPS-V6R-AC-XX	MPS-V6G-AC-XX	7,560	MPS-V6N-AC-XX	7,560
MPS-L6M5-AG-XX	MPS-L6C-AG-XX	5,780	MPS-L6R-AG-XX	MPS-L6G-AG-XX	5,880	MPS-L6N-AG-XX	5,880
MPS-L6M5-AC-XX	MPS-L6C-AC-XX	7,460	MPS-L6R-AC-XX	MPS-L6G-AC-XX	7,560	MPS-L6N-AC-XX	7,560
MPS-P6M5-AG-XX	MPS-P6C-AG-XX	5,780	MPS-P6R-AG-XX	MPS-P6G-AG-XX	5,880	MPS-P6N-AG-XX	5,880
MPS-P6M5-AC-XX	MPS-P6C-AC-XX	7,460	MPS-P6R-AC-XX	MPS-P6G-AC-XX	7,560	MPS-P6N-AC-XX	7,560
MPS-R6M5-AG-XX	MPS-R6C-AG-XX	5,780	MPS-R6R-AG-XX	MPS-R6G-AG-XX	5,880	MPS-R6N-AG-XX	5,880
MPS-R6M5-AC-XX	MPS-R6C-AC-XX	7,460	MPS-R6R-AC-XX	MPS-R6G-AC-XX	7,560	MPS-R6N-AC-XX	7,560

1
空圧・油圧・真空
直動システム・関連
ロボットFA
制御・検出・計測
駆動・回転
軸受・素材・機械
動力伝達・伝動
搬送・運搬
ポンプ・送風機・粉体
工場設備・環境