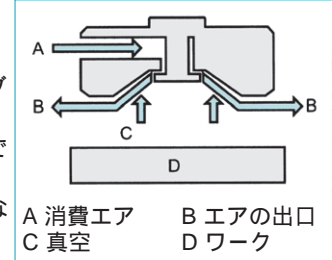




非接触真空パッドSBS

- ベルヌーイの原理を利用した真空発生器です。
- 圧縮エアのみで吸着するので、エジェクターやブローワー等の真空機器が必要ありません。
- 通気性のあるワークやフィルムの吸着に最適です。
- ほぼタッチレス(非接触)ハンドリングが可能になります。



非接触真空パッドSBS形仕様および価格

型番	価格	外径 (mm)	吸着力 (N)	エア消費量 (L/min)	水平方向の力 (ゴムフット付) (N)	エア入口	重量 (g)
SBS40	28,900	40	4.0	110	3.0	M5×0.8F	55
SBS60	34,000	60	7.5	205	5.0	M5×0.8F	125

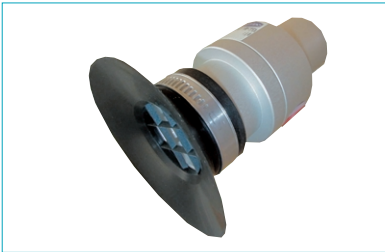


マグネットグripper SGM

- 電気不要、エア配管のみでワークの脱着の切替が可能なマグネットグripper。
- 真空パッドを使用しにくい穴の空いた鋼板の搬送に最適です。
- エア消費は切替時だけなので省エネ、停電時にもワークを保持し続けます。

マグネットグripper SGM形仕様および価格

型番	価格	吸着力 (N)	外径 (mm)	供給圧力 (MPa)	必要真空圧 (kPa)	重量 (g)
SGM 30 G1/8-IG	39,000	35	30	0.35~0.6	-60	130
SGM 40 G1/4-IG	49,000	100	40	0.35~0.6	-60	240
SGM 50 G1/4-IG	52,000	180	50	0.35~0.6	-60	440
SGM 70 G1/4-IG	63,000	290	70	0.35~0.6	-60	715



大吸込量のバキュームコンベアSEC

- 通気性のあるワークや粉体移送に最適です。
- 粉体を高効率で搬送高効率。少ない電力で大きな吸込量を実現。
- 小型化であらゆる仕様に適合します。

大吸込量バキュームコンベアSEC形仕様および価格

型番	価格	吸込量 (L/min)	最大真空圧 (kPa)	エア消費量 (L/min)	作動圧 (MPa)	全長さ (mm)	吸込口の外形 (mm)	出口の外形 (mm)	重量 (kg)
SEC10	37,900	580	580	-24.5	0.2~0.6	70	19	19	0.07
SEC20	55,900	1500	1500	-8.5	0.2~0.6	90	38	32	0.18
SEC40	83,300	2500	2500	-3.5	0.2~0.6	94	75	52	0.53
SEC75	199,000	8640	8640	-0.5	0.2~0.6	180	125	100	2.35



- 高性能：高真空度(-50kPaまで)
- 高効率：少ない電力で大きな吸込量を実現。
- 高い安全性：リリーフバルブ付によりノントラブル
- 全世界対応電圧：使用範囲190~440V
- 真空搬送機専用ブロー

高圧度真空ブロー SGBL形仕様および価格 保護構造：IP55

型番	価格	周波数 (Hz)	最大真空度 (kPa)	吸込量 (m ³ /h)	電圧 (V)	電力 (kW)	ノイズレベル db(A)	重量 (kg)
SGBL-DG155-400-3	593,000	50	-50	155	190-255/330-440	3.0	62	55
		60	-50	187	190-290/330-500	3.6		
SGBL-DG220-465-3	659,000	50	-50	220	190-255/330-440	4.0	68	75
		60	-50	262	190-290/330-500	4.8		

