

1 空圧・油圧・真空

直動システム・関連

ロボット・FA

制御・検出・計測

駆動・回転

軸受・素材・機械

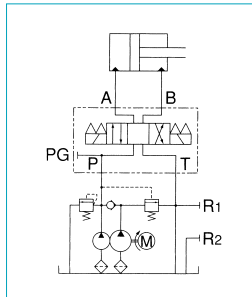
動力伝達・伝動

搬送・運搬

ポンプ・送風機・粉体

工場設備・環境

●油圧回路図



注1) アンロード圧力は誤動作防止の為、固定化されています。電磁弁、積層弁を直接取付が可能です。
注 写真は現物とは異なります。



TS-04P5TC-0907V形仕様・価格

形 式		TS-04P5TC-0907V
価 格		172,700
ポンプ	無負荷時吐出量(50/60Hz)	8.0/9.7L/min
	アンロード時吐出量(50/60Hz)	1.0/1.2L/min
	定 格 圧 力	7.0MPa(70kgf/cm ²)
アンロード弁	設 定 圧 力 範 囲 (固定)	1.5 ~ 2.5MPa(15 ~ 25kgf/cm ²)
リリーフ弁	設 定 圧 力	7.0MPa(70kgf/cm ²)
	最 低 設 定 圧 力	3.0MPa(30kgf/cm ²)
タンク	全油量(上下限差)	4.0L(1.2L)
モーター	出 力 ・ 相 数	0.4kW, 3
	電 源	200V50Hz 200V60Hz 220V60Hz
	電 流	2.2A 2.0A 2.0A
取 付 方 向		タンク下側縦取付
回 転 方 向 (ファンカバーより見て)		右回転
本 体 質 量		23.7kg

一方向回転コンビネーション形0.4kW

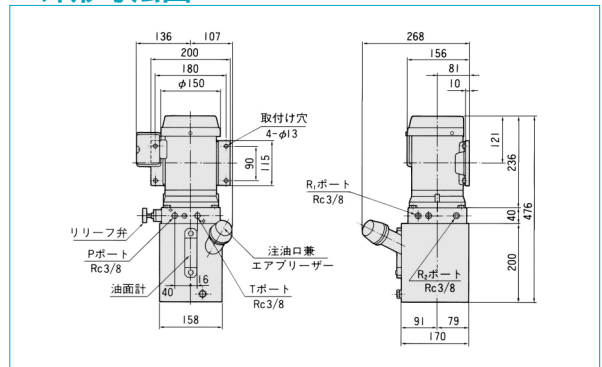
低圧大容量と高圧小容量の2台のポンプを備え負荷が小さい時は大きな吐出量で早送りされ、負荷が大きくなるとアンロード弁により高圧小容量ポンプのみが作用する機構が内蔵されており電磁切換弁により、アクチュエータの動作方向を制御します。

●形式表示説明

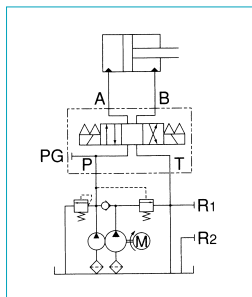
TS - 15 P 5 TI-2007 V - 14

モータ出力(kW) 0.4 15:1.5 パッケージシリーズ 回路形式
 ポンプ形式 取付方向 V:縦, H:横 タンク容量
 電磁弁連数 圧力計の有無 ファンクーラー有無
 リリーフ弁設定圧力

外形寸法図



●油圧回路図



注1) アンロード圧力は誤動作防止の為、固定化されています。電磁弁、積層弁を直接取付が可能です。



TS-15P5TI-2007V形仕様・価格

形 式		TS-15P5TI-2007V
価 格		210,500
ポンプ	無負荷時吐出量(50/60Hz)	19.3/23.4L/min
	アンロード時吐出量(50/60Hz)	3.0/3.6L/min
	定 格 圧 力	14.0MPa(140kgf/cm ²)
アンロード弁	設 定 圧 力 範 囲 (固定)	3.0 ~ 5.0MPa(30 ~ 50kgf/cm ²)
リリーフ弁	設 定 圧 力	14.0MPa(140kgf/cm ²)
	最 低 設 定 圧 力	6.5MPa(65kgf/cm ²)
タンク	全油量(上下限差)	8.0L(1.7L)
モーター	出 力 ・ 相 数	1.5kW, 3
	電 源	200V50Hz 200V60Hz 220V60Hz
	電 流	6.8A 6.2A 6.0A
取 付 方 向		タンク下側縦取付
回 転 方 向 (ファンカバーより見て)		右回転
本 体 質 量		42.0kg

一方向回転コンビネーション形1.5kW

各種プレス用の油圧源を主なねらいに開発された、電磁切換弁により、アクチュエータの動作方向を制御させるコンビネーション形の油圧パッケージです。

従来の1.5kW一方向回転形と同じモータでありながら、低圧時の吐出量は約3倍、最高使用圧力は7MPaから14MPaにアップしました。

●特長 (0.4kWも同様です)

1. アンロード弁、リリーフ弁が、単純化された構造でバルブロックに納まっています。
2. 大容量・小容量ポンプは共に、低騒音の内接ギアポンプです。
3. 誤動作防止のため、リリーフ弁の調整範囲規制機構の内蔵、アンロード弁の固定化がなされています。

外形寸法図

