

THK ボールリテーナ入りLMガイド

精度規格

単位: mm

呼び形番	SHS15・20					SHS25・30・35				
	並級	上級	精密級	超精密級	超超精密級	並級	上級	精密級	超精密級	超超精密級
項目	無記号	H	P	SP	UP	無記号	H	P	SP	UP
高さMの寸法許容差	±0.1	±0.03	0 -0.03	0 -0.015	0 -0.008	±0.1	±0.04	0 -0.04	0 -0.02	0 -0.01
高さMのペア相互差	0.02	0.01	0.006	0.004	0.003	0.02	0.015	0.007	0.005	0.003
幅W ₂ の寸法許容差	±0.1	±0.03	0 -0.03	0 -0.015	0 -0.008	±0.1	±0.04	0 -0.04	0 -0.02	0 -0.01
幅W ₂ のペア相互差	0.02	0.01	0.006	0.004	0.003	0.03	0.015	0.007	0.005	0.003
A面に対するLMブロック C面に対する走り平行度	C (図2による)					C (図2による)				
B面に対するLMブロック D面に対する走り平行度	D (図2による)					D (図2による)				

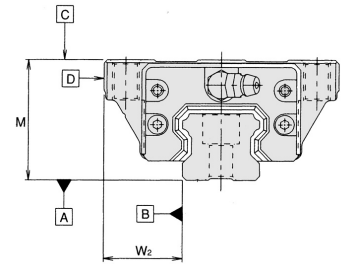


図1

単位: mm

呼び形番	SHS45・55					SHS65				
	並級	上級	精密級	超精密級	超超精密級	並級	上級	精密級	超精密級	超超精密級
項目	無記号	H	P	SP	UP	無記号	H	P	SP	UP
高さMの寸法許容差	±0.1	±0.05	0 -0.05	0 -0.03	0 -0.02	±0.1	±0.07	0 -0.07	0 -0.05	0 -0.03
高さMのペア相互差	0.03	0.015	0.007	0.005	0.003	0.03	0.02	0.01	0.007	0.005
幅W ₂ の寸法許容差	±0.1	±0.05	0 -0.05	0 -0.03	0 -0.02	±0.1	±0.07	0 -0.07	0 -0.05	0 -0.03
幅W ₂ のペア相互差	0.03	0.02	0.01	0.007	0.005	0.03	0.025	0.015	0.010	0.007
A面に対するLMブロック C面に対する走り平行度	C (図2による)					C (図2による)				
B面に対するLMブロック D面に対する走り平行度	D (図2による)					D (図2による)				

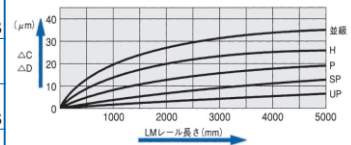
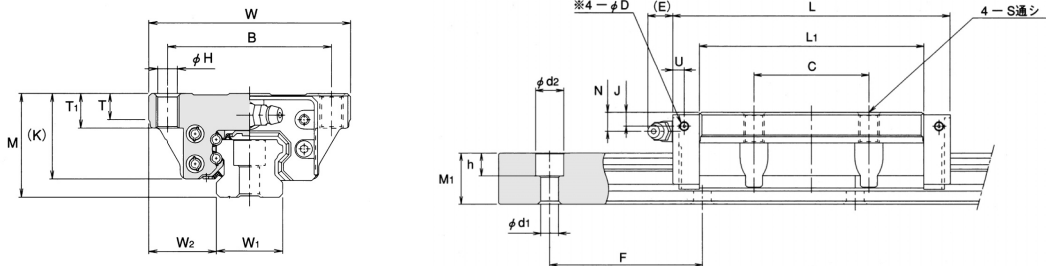


図2 LMレール長さと走り平行度

寸法図



SHS-C形(重荷重形)SHS-LC形(超重荷重形)フランジタイプ寸法

単位: mm

呼び形番	外形寸法			LMブロック寸法							LMレール寸法				基本定格荷重		
	高さ M	幅 W	長さ L	B	C	S	H	L ₁	T ₁	K	幅W ₁ φ _{0.05}	高さ M ₁	ピッチ F	d ₁ × d ₂ × h	C [kN]	C ₀ [kN]	
SHS15C SHS15LC	24	47	64.4 79.4	38	30	M5	4.4	48 63	8	21	15	16	13	60	4.5 × 7.5 × 5.3	14.2 17.2	24.2 31.9
SHS20C SHS20LC	30	63	79 98	53	40	M6	5.4	59 78	10	25.4	20	21.5	16.5	60	6 × 9.5 × 8.5	22.3 28.1	38.4 50.3
SHS25C SHS25LC	36	70	92 109	57	45	M8	6.8	71 88	12	30.2	23	23.5	20	60	7 × 11 × 9	31.7 36.8	52.4 64.7
SHS30C SHS30LC	42	90	106 131	72	52	M10	8.5	80 105	15	35	28	31	23	80	9 × 14 × 12	44.8 54.2	66.6 88.8
SHS35C SHS35LC	48	100	122 152	82	62	M10	8.5	93 123	15	40.5	34	33	26	80	9 × 14 × 12	62.3 72.9	96.6 127
SHS45C SHS45LC	60	120	140 174	100	80	M12	10.5	106 140	18	51.1	45	37.5	32	105	14 × 20 × 17	82.8 100	126 166
SHS55C SHS55LC	70	140	171 213	116	95	M14	12.5	131 173	21	57.3	53	43.5	38	120	16 × 23 × 20	128 161	197 259
SHS65C SHS65LC	90	170	221 272	142	110	M16	14.5	175 226	24	71	63	53.5	53	150	18 × 26 × 22	205 253	320 408

空圧・油圧・真空
直動システム・関連
2
ロボット・FA
制御・検出・計測
駆動・回転
軸受・素材・機械
動力伝達・伝動
搬送・運搬
ポンプ・送風機・粉体
工場設備・環境