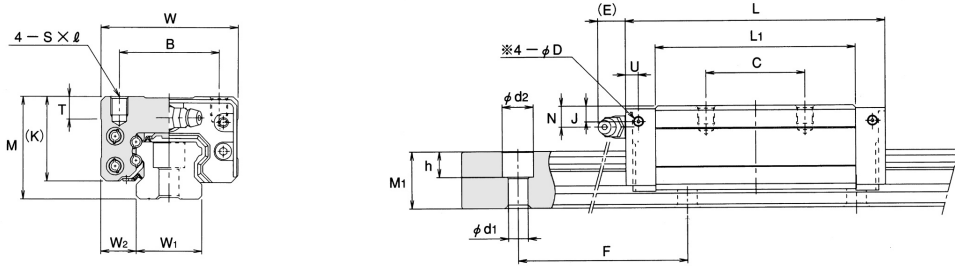


THK ボールリテーナ入りLMガイド

THK(株)

209411

寸法図

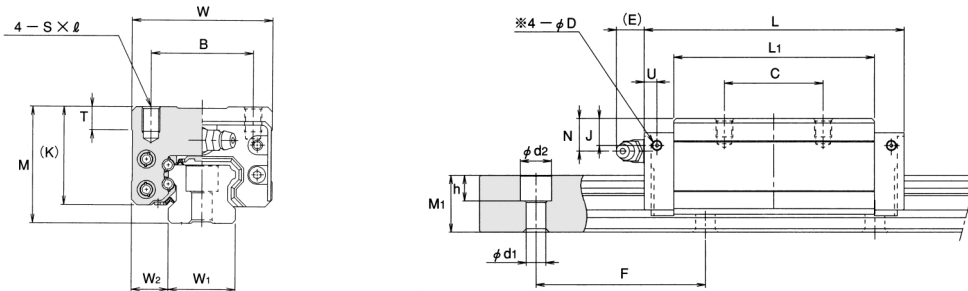


SHS-V形 重荷重形)SHS-LV形 超重荷重形 薄形コンパクトタイプ寸法

単位: mm

呼び形番	外形寸法			LMブロック寸法							LMレール寸法				基本定格荷重	
	高さ M	幅 W	長さ L	B	C	S x l	L ₁	T	K	幅 W ₁ 0 -0.05	W ₂	高さ M ₁	ピッチ F	d ₁ x d ₂ x h	C [kN]	C ₀ [kN]
SHS15V SHS15LV	24	34	64.4 79.4	26	26 34	M4 x 4	48 63	6	21	15	9.5	13	60	4.5 x 7.5 x 5.3	14.2 17.2	24.2 31.9
SHS20V SHS20LV	30	44	79 98	32	36 50	M5 x 5	59 78	8	25.4	20	12	16.5	60	6 x 9.5 x 8.5	22.3 28.1	38.4 50.3
SHS25V SHS25LV	36	48	92 109	35	35 50	M6 x 6.5	71 88	8	30.2	23	12.5	20	60	7 x 11 x 9	31.7 36.8	52.4 64.7
SHS30V SHS30LV	42	60	106 131	40	40 60	M8 x 8	80 105	8.5	35	28	16	23	80	9 x 14 x 12	44.8 54.2	66.6 88.8
SHS35V SHS35LV	48	70	122 152	50	50 72	M8 x 10	93 123	15	40.5	34	18	26	80	9 x 14 x 12	62.3 72.9	96.6 127
SHS45V SHS45LV	60	86	140 174	60	60 80	M10 x 15	106 140	15	51.1	45	20.5	32	105	14 x 20 x 17	82.8 100	126 166
SHS55V SHS55LV	70	100	171 213	75	75 95	M12 x 15	131 173	20	57.3	53	23.5	38	120	16 x 23 x 20	128 161	197 259
SHS65V SHS65LV	90	126	221 272	76	70 120	M16 x 20	175 226	20	71	63	31.5	53	150	18 x 26 x 22	205 253	320 408

寸法図



SHS-R形 重荷重形)SHS-LR形 超重荷重形 薄形コンパクトタイプ寸法

単位: mm

呼び形番	外形寸法			LMブロック寸法							LMレール寸法				基本定格荷重	
	高さ M	幅 W	長さ L	B	C	S x l	L ₁	T	K	幅 W ₁ 0 -0.05	W ₂	高さ M ₁	ピッチ F	d ₁ x d ₂ x h	C [kN]	C ₀ [kN]
SHS15R SHS25R	28	34	64.4 92	26	26 35	M4 x 5	48 71	6	25	15	9.5	13	60	4.5 x 7.5 x 5.3	14.2 31.7	24.2 52.4
SHS25LR SHS30R	40	48	92 109	35	35 50	M6 x 8	71 88	8	34.2	23	12.5	20	60	7 x 11 x 9	36.8 44.8	64.7 66.6
SHS30LR SHS35R	45	60	106 131	40	40 60	M8 x 10	80 105	8.5	38	28	16	23	80	9 x 14 x 12	54.2 62.3	88.8 96.6
SHS35LR SHS35LR	55	70	122 152	50	50 72	M8 x 12	93 123	15	47.5	34	18	26	80	9 x 14 x 12	72.9 82.8	127 126
SHS45R SHS45LR	70	86	140 174	60	60 80	M10 x 17	106 140	15	61.1	45	20.5	32	105	14 x 20 x 17	100 128	166 197
SHS55R SHS55LR	80	100	171 213	75	75 95	M12 x 18	131 173	20	67.3	53	23.5	38	120	16 x 23 x 20	161 205	259 320



空圧・油圧・真空

直動システム・関連
2

ロボット・FA

制御・検出・計測

駆動・回転

軸受・素材・機械

動力伝達・伝動

搬送・運搬

ポンプ・送風機・粉体

工場設備・環境