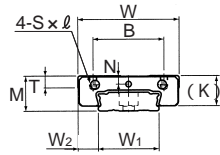


THK ボールリテーナ入りLMガイド

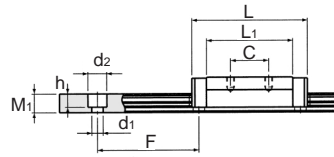
THK(株)

209411

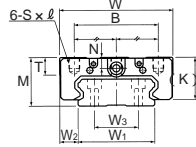
寸法図



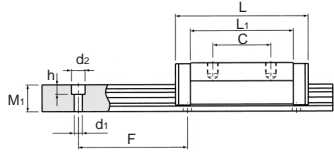
SHW12CRM/HRM、SHW14CRM



SHW12CRM/HRM、SHW14CRM



SHW17 ~ 50CR



SHW17 ~ 50CR

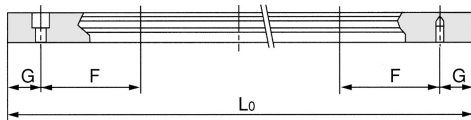
SHW-CR形・SHW-CRM形・SHW-HRM形コンパクトタイプ寸法

単位：mm

呼び形番	外形寸法			ブロック寸法							レール寸法				基本定格荷重			
	高さ M	幅 W	長さ L	B	C	S × l	n	L ₁	T	K	幅 W ₁	W ₂	W ₃	高さ M ₁	ピッチ F	d ₁ × d ₂ × h	C [kN]	C ₀ [kN]
SHW12CRM	12	30	37	21	12	M3 × 3.5	4	27	4	10	18	6		6.6	40	4.5 × 7.5 × 5.3	2.71	5.66
SHW12HRM	12	30	50.4	21	24	M3 × 3.5	4	40.4	4	10	18	6		6.6	40	4.5 × 7.5 × 5.3	3.83	8.68
SHW14CRM	14	40	45.5	28	15	M3 × 4	4	34	5	12	24	8		7.5	40	4.5 × 7.5 × 5.3	4.44	8.98
SHW17CRM	17	50	51	29	15	M4 × 5	4	38	6	14.5	33	8.5	18	8.6	40	4.5 × 7.5 × 5.3	4.31	10.18
SHW21CR	21	54	59	31	19	M5 × 6	4	43.6	8	17.7	37	8.5	22	11	50	4.5 × 7.5 × 5.3	6.18	12.8
SHW27CR	27	62	72.8	46	32	M6 × 6	6	56.6	10	23.5	42	10	24	15	60	4.5 × 7.5 × 5.3	11.5	22.7
SHW35CR	35	100	107	76	50	M8 × 8	6	83	14	31	69	15.5	40	19	80	7 × 11 × 9	27.2	49.2
SHW50CR	50	130	141	100	65	M10 × 15	6	107	18	46	90	20	60	24	80	9 × 14 × 12	50.2	91.4

LMブロックSHW-CAM形・SHW-CRM形価格

	SHW12	SHW14	SHW17	SHW21	SHW27	SHW35	SHW50
SHW-CAM	19,800	19,900	25,700				
SHW-CRM	19,800	19,900	25,700				
SHW-HRM	23,800						
SHW-CA				18,300	23,100	27,500	53,000
SHW-CR				18,300	23,100	27,500	53,000
シールUU	550	660	1,100	1,100	1,700	2,200	4,300
シールSS	1,100	1,300	2,200	2,200	3,300	4,400	7,800
シールDD			3,300	3,300	6,600	9,000	15,600
シールZZ			2,600	2,600	4,600	6,400	11,000
シールKK			4,400	4,400	7,900	13,500	18,500
QZ潤滑装置	1,500	1,800	2,000	2,400	2,800	4,000	7,200
HH接触スクレーパー				2,400	2,800	4,000	7,200



SHW形のLMレール標準長さとして最大長さを下表に示します。
 最大長さがこれを超える場合は、つなぎ方式で製作します。
 つなぎ寸法でご使用の場合は必ず総全長でご指定下さい。

LMレールSHW形価格

呼び形番	SHW12		SHW14		SHW17		SHW21		SHW27		SHW35		SHW50	
	L ₀	価格	L ₀	価格	L ₀	価格	L ₀	価格	L ₀	価格	L ₀	価格	L ₀	価格
LMレール標準長さ (L ₀)	70	5,000	70	6,500	110	13,200	130	8,300	160	11,000	280	20,900	280	24,800
	110	7,000	110	9,500	190	23,100	230	13,000	280	17,600	440	28,600	440	35,300
	150	9,200	150	12,700	310	36,300	380	17,700	340	19,800	760	45,100	760	56,500
	190	11,400	190	15,700	470	53,900	480	22,300	460	25,300	1000	58,300	1000	70,600
	230	13,600	230	18,800	550	62,700	580	27,100	640	34,100	1240	72,600	1240	88,300
	270	15,800	270	21,900			780	36,500	820	44,000	1560	91,300	1640	120,000
	310	18,000	310	25,100									2040	157,000
	390	22,600	390	31,200										
	470	27,100	470	37,600										
切断費		1,100		1,400		1,900		2,800		3,200		4,600		6,600
標準ピッチF	40		40		40		50		60		80		80	
G	15		15		15		15		20		20		20	
最大長さ	1000		1430		1800		1900		3000		3000		3000	

切断費は正味価格です。

