

THK LMガイドSR形(高剛性ラジアル形)

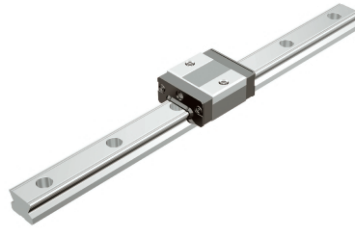
THK LMガイドSR形は実績のあるNSR-TBA形シリーズの高さを低くし、さらにコンパクト化、定格荷重を1.5~2倍にアップした新しいLMガイドシリーズです。特に騒音に対して重視した設計がなされているため、高速運動時でも走行音は低く軽快な直線運動が得られます。

SR-W形



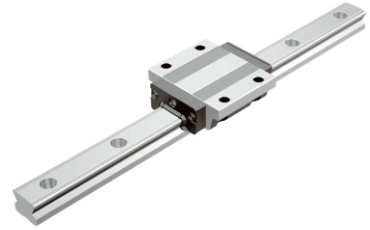
LMブロックの取付け寸法はNSR-TBA形と同一に設計されているのでそのまま置換えることにより定格荷重は大幅に増加し、高さの低い、安定した直線案内機構が得られます。

SR-V形



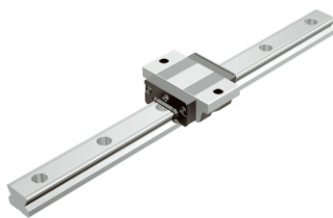
LMブロックの全長寸法を短くした省スペースタイプで、自動調整能力が大きく、リニアプッシュの十数倍の定格荷重を持った代替品として最適です。このクラスで最も軽量コンパクトな直動システムです。

SR-TB形



従来のNSR-TBCに比べ高さを低くしているため定格荷重が大幅に増加し、腰の低い安定した直線案内機構が得られると共に下からの取付けが可能となりました。

SR-SB形



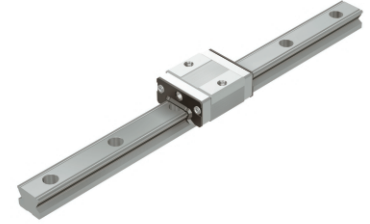
SR-V形と同一高さ寸法で下面からの取付けが可能なタイプです。SR15~35SB形が標準化されています。

SR形レールタップタイプ



レールの取付面を上面からでなく下面タップ穴にて取付けられます。上面に取付穴がなく粉塵等が入らない構造となっています。

高温用LMガイドSR-M1形



ステンレス製エンドプレート、高温用ゴムシールを採用により、最高使用温度150℃の高温で使用できます。寸法安定化処理を実施しているので寸法安定性に優れています。

構造と特長

コンパクト重荷タイプ

NSR-TBA形の高さを大幅に低くし、しかもラジアル方向の定格荷重はこのクラス最大の容量をもっています。

低騒音タイプ

保持器と合成樹脂製エンドプレートによりボールはスムーズに導かれます。

取付精度出しが容易

平面部にボールで固定するだけで良いので組付け工数が大きく削減できます。また2軸の平行度やレベルの精度誤差を無理なく吸収できるので高精度で軽快な動きが得られます。

すぐれた耐久性

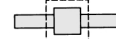
プリロードをかけても耐摩耗性に優れます。

呼び形番の構成

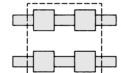
SR30 TB 2 UU CO M +1200L P M-
 呼び形番 レール長さ
 ブロックの種類 1軸に組合すブロック数
 両側エンドシール付 ラジアルすきま記号
 ブロックがステンレス材 精度記号
 レールがステンレス材
 軸数記号(同一平面で使用する本数)

軸数記号

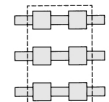
表示なし



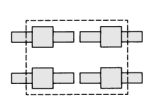
(2set組合せ)



(3set組合せ)



(4set組合せ)



SR-W-SS形の構造

