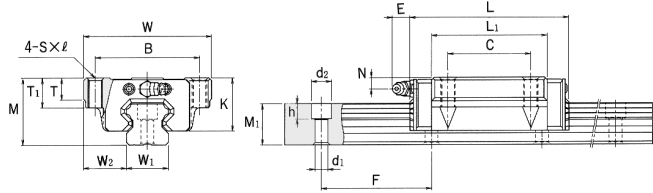
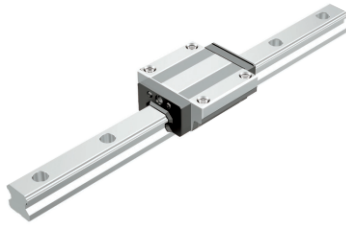


寸法図



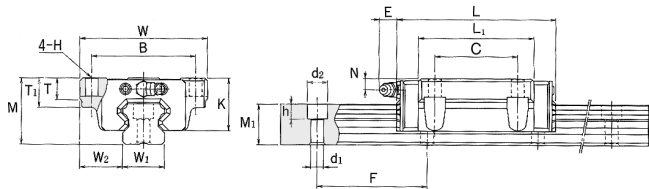
HSR-A形 (重荷重形) HSR-LA形 (超重荷重形) 寸法

4本タップタイプ

呼び形番	外形寸法			LMブロック寸法 (mm)							LMレール寸法 (mm)				基本定格荷重	
	高さ M	幅 W	長さ L	B	C	S × ℓ	L ₁	T ₁	K	幅 W ₁ ± 0.05	高さ W ₂	高さ M ₁	ピッチ F	d ₁ × d ₂ × h	C [kN]	Co [kN]
HSR15A * HSR15AM	24	47	56.6	38	30	M5 × 11	38.8	11	20.5	15	16	15	60	4.5 × 7.5 × 5.3	8.33	13.5
HSR20A * HSR20AM	30	63	74	53	40	M6 × 10	50.8	10	26	20	21.5	18	60	6 × 9.5 × 8.5	13.8	23.8
HSR20LA * HSR20LAM	30	63	90	53	40	M6 × 10	66.8	10	26	20	21.5	18	60	6 × 9.5 × 8.5	21.3	31.8
HSR25A * HSR25AM	36	70	83.1	57	45	M8 × 16	59.5	16	30.5	23	23.5	22	60	7 × 11 × 9	19.9	34.4
HSR25LA * HSR25LAM	36	70	102.2	57	45	M8 × 16	78.6	16	30.5	23	23.5	22	60	7 × 11 × 9	27.2	45.9
HSR30A * HSR30AM	42	90	98	72	52	M10 × 18	70.4	18	35	28	31	26	80	9 × 14 × 12	28	46.8
HSR30LA * HSR30LAM	42	90	120.6	72	52	M10 × 18	93	18	35	28	31	26	80	9 × 14 × 12	37.3	62.5
HSR35A * HSR35AM	48	100	109.4	82	62	M10 × 21	80.4	21	40	34	33	29	80	9 × 14 × 12	37.3	61.1
HSR35LA * HSR35LAM	48	100	134.8	82	62	M10 × 21	105.8	21	40	34	33	29	80	9 × 14 × 12	50.2	81.5

注) HSR45以上の形番についてはここに記載しておりません。お問い合わせ下さい。記号Mはブロック、レール、ボールの材質がステンレスです。

寸法図



HSR-B形 (重荷重形) HSR-LB形 (超重荷重形) 寸法

4本通し穴タイプ

呼び形番	外形寸法			LMブロック寸法 (mm)							LMレール寸法 (mm)				基本定格荷重		
	高さ M	幅 W	長さ L	B	C	H	L ₁	T ₁	K	E	幅 W ₁ ± 0.05	高さ W ₂	高さ M ₁	ピッチ F	d ₁ × d ₂ × h	C [kN]	Co [kN]
HSR15B * HSR15BM	24	47	56.6	38	30	4.5	38.8	11	20.5	5.5	15	16	15	60	4.5 × 7.5 × 5.3	8.33	13.5
HSR20B * HSR20BM	30	63	74	53	40	6	50.8	10	26	12	20	21.5	18	60	6 × 9.5 × 8.5	13.8	23.8
HSR20LB * HSR20LBM	30	63	90	53	40	6	66.8	10	26	12	20	21.5	18	60	6 × 9.5 × 8.5	21.3	31.8
HSR25B * HSR25BM	36	70	83.1	57	45	7	59.5	16	30.5	12	23	23.5	22	60	7 × 11 × 9	19.9	34.4
HSR25LB * HSR25LBM	36	70	102.2	57	45	7	78.6	16	30.5	12	23	23.5	22	60	7 × 11 × 9	27.2	45.9
HSR30B * HSR30BM	42	90	98	72	52	9	70.4	18	35	12	28	31	26	80	9 × 14 × 12	28	46.8
HSR30LB * HSR30LBM	42	90	120.6	72	52	9	93	18	35	12	28	31	26	80	9 × 14 × 12	37.3	62.5
HSR35B * HSR35BM	48	100	109.4	82	62	9	80.4	21	40	12	34	33	29	80	9 × 14 × 12	37.3	61.1
HSR35LB * HSR35LBM	48	100	134.8	82	62	9	105.8	21	40	12	34	33	29	80	9 × 14 × 12	50.2	81.5

注) HSR45以上の形番についてはここに記載しておりません。お問い合わせ下さい。記号Mはブロック、レール、ボールの材質がステンレスです。

* 印の製品は使用温度が80℃をこえる場合、ステンレス製のエンドプレートも用意されています。