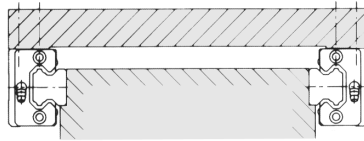
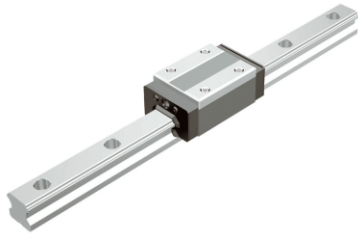


HSR-YR形 4方向等荷重横取付形)

● 対向使用の個所に取付けが簡単。
LMガイドを対向に使用する場合に従来はテーブル加工に時間がかかり精度も出しにくく、すきま調整が難しいなど問題がありました。HSR-YR形は、ブロックの側面に取付用タップが設けられているため、構造が簡単になり、大幅な工数削減と精度アップが図れます。

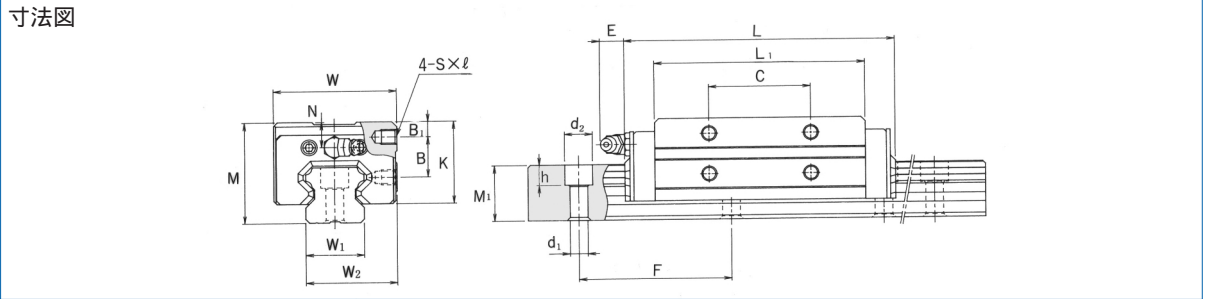
● 横荷重の剛性UP
横取付けタイプのため荷重が作用した場合、荷重点が負荷ボール条列の中心となりモーメント荷重として作用しないので剛性が向上します。



YR形取付構造

● 取付高さが低い
横取付けをするとLMガイドの取付けによるベースとテーブル間の取付高さをも低くすることができます。

呼び形番の構成
HSR-YR 2UUUCOM + 1200LPM-
呼び番号
1軸に組み合わせるブロック数
両側エンドシール付
ラジアルすきま記号
ブロックがステンレス材
LMレールの長さ(mmで表わす)
精度記号
レールがステンレス材
軸数記号



HSR-YR形 4方向等荷重横取付形 対法

単位: mm

呼び形番	外形寸法			LMブロック寸法 (mm)							LMレール寸法 (mm)				基本定格荷重	
	高さ M	幅 W	長さ L	B ₁	B	C	S × l	L ₁	K	幅 W ₁ ±0.05	W ₂	高さ M ₁	ピッチ F	d ₁ × d ₂ × h	C [kN]	C ₀ [kN]
HSR 15YR *HSR 15YR-M	28	33.5	56.6	4.3	11.5	18	M 4 × 5	38.8	24.5	15	24	15	60	4.5 × 7.5 × 5.3	8.33	13.5
HSR 20YR *HSR 20YR-M	30	43.5	74	4	11.5	25	M 5 × 6	50.8	26	20	31.5	18	60	6 × 9.5 × 8.5	13.8	23.8
HSR 25YR *HSR 25YR-M	40	47.5	83.1	6	16	30	M 6 × 6	59.5	34.5	23	35	22	60	7 × 11 × 9	19.9	34.4
HSR 30YR HSR 30YR-M	45	59.5	98	8	16	40	M 6 × 9	70.4	38	28	43.5	26	80	9 × 14 × 12	28	46.8
HSR 35YR HSR 35YR-M	55	69.5	109.4	8	23	43	M 8 × 10	80.4	47	34	51.5	29	80	9 × 14 × 12	37.3	61.1
HSR 45YR	70	85.5	139	10	30	55	M10 × 14	98	60	45	65	38	105	14 × 20 × 17	60	95.6
HSR 55YR	80	99.5	163	12	32	70	M12 × 15	118	67	53	76	44	120	16 × 23 × 20	88.5	137
HSR 65YR	90	124.5	186	12	35	85	M16 × 22	147	76	63	93	53	150	18 × 26 × 22	141	215

注) 記号Mは、ブロック、レール、ボールの材質がステンレスを使用しています。 *印の製品はステンレス製のエンドプレートも用意されています。

HSR-YR形LMブロック価格

呼び形番	HSR15	HSR20	HSR25	HSR30	HSR35	HSR45	HSR55	HSR65
HSR-YR	15,200	18,700	21,000	25,600	30,300	41,900	66,800	89,100
HSR-YRUU	16,300	19,800	23,000	28,000	33,100	46,400	72,700	97,400
HSR-YRSS	16,900	20,400	24,500	29,800	34,800	48,000	74,700	100,100

注) HSR-YR形LMレールの価格については前頁HSR形価格表を参照願います。

ステンスタイプHSR-YR形LMブロック価格

呼び形番	HSR15	HSR20	HSR25	HSR30	HSR35	HSR45	HSR55	HSR65
HSR-YRM	28,400	28,400	33,600	41,800	72,800			
HSR-YRSSM	30,100	30,100	37,100	46,000	77,300			

注) HSR-YR形ステンレスLMレールの価格については前頁HSRステンレスLMレール価格表を参照願います。

