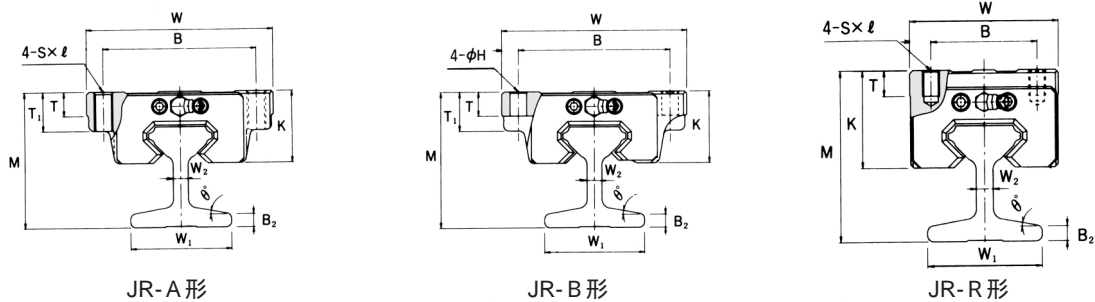
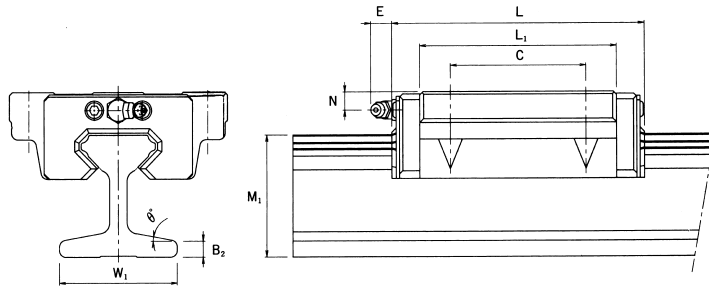


寸法図



JR-A形

JR-B形

JR-R形

JR-A/B/R形寸法

単位: mm

呼び形番	ブロック種類	外形寸法			LMブロック寸法							LMレール寸法				基本定格荷重		
		高さ M	幅 W	長さ L	B	C	S x l	H	L ₁	T ₁	K	幅 W ₁	W ₂	B ₂	°	高さ M ₁	C [kN]	C ₀ [kN]
JR25	A	61	70	83.1	57	45	M 8 x 16	-	-	16	30.5	48	5	4	12	47	19.9	34.4
	B	61	70		57	45	-	7	59.5	16	30.5							
	R	65	48		35	35	M 6 x 8	-	-	-	34.5							
JR35	A	73	100	113.6	82	62	M10 x 21	-	-	21	40	54	8	7	10	54	37.3	61.1
	B	73	100		82	62	-	9	80.4	21	40							
	R	80	70		50	50	M 8 x 12	-	-	-	47.4							
JR45	A	92	120	145	100	80	M12 x 15	-	-	25	50	70	10	8	10	70	60	95.6
	B	92	120		100	80	-	11	98	25	50							
	R	102	86		60	60	M10 x 17	-	-	-	59.4							
JR55	A	114	140	165	116	95	M14 x 17	-	-	29	57	93	11.6	4.8	12	90	88.5	137
	B	114	140		116	95	-	14	118	29	57							
	R	124	100		75	75	M12 x 18	-	-	-	67							

JR-A/B/R形LMブロック価格

呼び形番	JR25	JR35	JR45	JR55	呼び形番	JR25	JR35	JR45	JR55
JR-A	15,700	19,800	26,800	38,000	JR-R	15,700	19,800	26,800	38,000
JR-AUU	17,700	22,600	31,300	43,900	JR-RUU	17,700	22,600	31,300	43,900
JR-ASS	19,200	24,300	32,900	45,900	JR-RSS	19,200	24,300	32,900	45,900
JR-B	15,200	18,700	25,600	35,400					
JR-BUU	17,200	21,500	30,100	41,300					
JR-BSS	18,700	23,200	31,700	43,300					

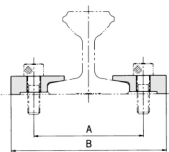
JR-A/B/R形LMレール価格

注) 切断費は正味価格です

呼び形番	JR25		JR35		JR45		JR55	
	L ₀	価格	L ₀	価格	L ₀	価格	L ₀	価格
LMレール標準長さ (mm)	1000	36,000	1000	49,500	1000	64,700	1000	75,900
	1500	54,000	2000	99,000	2000	129,000	2000	152,000
	2000	71,900	3000	149,000	3000	194,000	3000	228,000
			4000	198,000	4000	259,000	4000	304,000

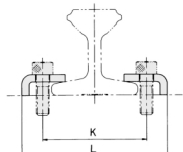
JB形レールランプ用コマ

呼び形番	価格	取付寸法		使用ボルト
		A	B	
JB25	410	57	78	M 6
JB35	480	72	102	M 8
JB45	670	90	130	M10
JB55	880	115	155	M12



JT形レールランプ用鉄板

呼び形番	価格	取付寸法		使用ボルト
		K	L	
JT35	190	65	91	M 8
JT45	240	84	114	M10



空圧・油圧・真空

直動システム・関連

ロボット・FA

制御・検出・計測

駆動・回転

軸受・素材・機械

動力伝達・伝動

搬送・運搬

ポンプ・送風機・粉体

工場設備・環境