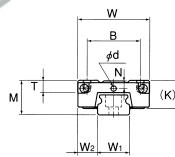
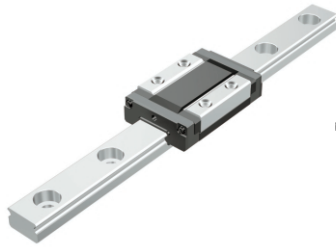


THK ミニチュアLMガイド

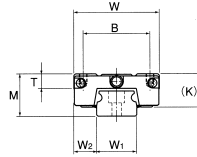
THKミニチュアLMガイドRSR-Z形

従来品と同寸法で低価格を実現。LMブロック本体の一部に樹脂材を採用しているため、従来のRSR-V形に比べブロック質量が最大28%軽量化された低慣性タイプです。ブロック、レール共にステンレス材を使用。耐食性に優れています。

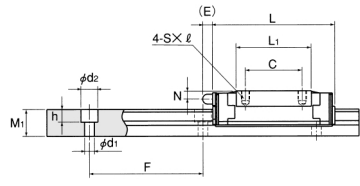
寸法図



RSR7~12ZM



RSR15ZM



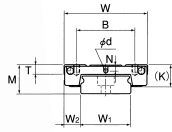
RSR-ZM形 ステンスタイプ 寸法

単位: mm

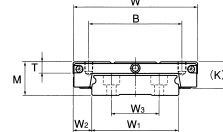
呼び形番	外形寸法			LMブロック寸法					LMレール寸法					基本定格荷重	
	高さ M	幅 W	長さ L	B	C	S × ℓ	L ₁	K	W ₁	W ₂	M ₁	F	d ₁ × d ₂ × h	C [kN]	C ₀ [kN]
RSR 7ZM	8	17	23.4	12	8	M2 × 2.5	13.2	6.5	7 ⁰ _{-0.02}	5	4.7	15	2.4 × 4.2 × 2.3	0.88	1.37
RSR 9ZM	10	20	30.8	15	10	M3 × 2.7	19.4	7.8	9 ⁰ _{-0.02}	5.5	5.5	20	3.5 × 6 × 3.3	1.47	2.25
RSR12ZM	13	27	35.0	20	15	M3 × 3.2	20.4	10.6	12 ⁰ _{-0.025}	7.5	7.5	25	3.5 × 6 × 4.5	2.65	4.02
RSR15ZM	16	32	43.0	25	20	M3 × 3.5	26.5	12.6	15 ⁰ _{-0.025}	8.5	9.5	40	3.5 × 6 × 4.5	4.41	6.57

記号MはLMブロック、LMレール、ボールの材質にステンレスを使用しているため耐食性、耐環境にすぐれます。

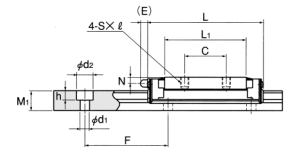
寸法図



RSR7~12WZM



RSR5WZM



RSR-WZM形 ステンスタイプ 寸法

単位: mm

呼び形番	外形寸法			LMブロック寸法					LMレール寸法					基本定格荷重		
	高さ M	幅 W	長さ L	B	C	S × ℓ	L ₁	K	W ₁	W ₂	W ₃	M ₁	F	d ₁ × d ₂ × h	C [kN]	C ₀ [kN]
RSR 7WZM	9	25	31.5	19	10	M3 × 2.8	19.7	7.0	14 ⁰ _{-0.05}	5.5		5.2	30	3.5 × 6 × 3.2	1.37	2.16
RSR 9WZM	12	30	39	21	12	M3 × 2.8	27	9.1	18 ⁰ _{-0.05}	6		7.5	30	3.5 × 6 × 4.5	2.45	3.92
RSR12WZM	14	40	44.5	28	15	M3 × 3.6	29.3	10.6	24 ⁰ _{-0.05}	8		8.5	40	4.5 × 8 × 4.5	4.02	6.08
RSR15WZM	16	60	55.5	45	20	M4 × 4.5	39.3	12.6	42 ⁰ _{-0.05}	9	23	9.5	40	4.5 × 8 × 4.5	6.66	9.80

LMブロックRSR-ZM形・RSR-WZM形価格

呼び形番	RSR7	RSR9	RSR12	RSR15	RSR7W	RSR9W	RSR12W	RSR15W
RSR-ZM	2,400	2,800	2,900	3,000	3,300	3,800	4,000	4,500
RSR-ZMUU	2,880	3,330	3,430	3,530	3,740	4,350	4,550	5,160

LMレールRSR-Z形価格

呼び形番	RSR7Z		RSR9Z		RSR12Z		RSR15Z		RSR7WZ		RSR9WZ		RSR12WZ		RSR15WZ	
	L ₀	価格	L ₀	価格	L ₀	価格	L ₀	価格	L ₀	価格	L ₀	価格	L ₀	価格	L ₀	価格
LMレール標準長さ (L ₀)	40	1,700	55	2,700	70	3,300	70	4,100	50	3,300	50	3,700	70	4,200	110	8,100
	55	2,000	75	3,100	95	3,700	110	5,000	80	5,300	80	6,000	110	6,300	150	10,800
	70	2,300	95	3,600	120	4,300	150	5,900	110	6,400	110	7,500	150	8,700	190	13,800
	85	2,600	115	4,100	145	5,000	190	7,500	140	7,300	140	9,400	190	11,100	230	16,900
	100	2,800	135	4,800	170	5,600	230	9,200	170	8,600	170	11,300	230	13,500	270	19,900
	130	3,400	155	5,400	195	6,200	270	10,800	200	11,100	200	13,300	270	16,200	310	22,900
			175	6,100	220	7,000	310	12,600	260	18,800	260	18,200	310	18,900	430	32,200
			195	6,700	245	8,100	350	14,200	290	23,500	290	21,400	390	24,200	550	41,900
			275	9,500	270	9,000	390	15,900			320	23,600	470	29,500	670	52,900
			375	13,000	320	10,800	430	17,600					550	34,600	790	62,400
				370	12,700	470	19,600									
				470	16,300	550	23,600									
				570	19,800	670	29,000									
切断費		1,100		1,100		1,100		1,400		1,100		1,100		1,400		1,400
標準ピッチF	15		20		25		40		30		30		40		40	
G	5		7.5		10		15		10		10		15		15	
最大長さ	300		1000		1340		1430		400		1000		1430		1800	

切断費は正味価格です。

空圧・油圧・真空

直動システム・関連

ロボット・FA

制御・検出・計測

駆動・回転

軸受・素材・機械

動力伝達・伝動

搬送・運搬

ポンプ・送風機・粉体

工場設備・環境