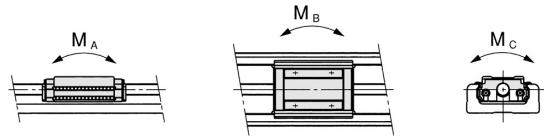


## 精密級 P 精度規格

単位: mm

呼び形番	レール長さ	繰返し位置決め精度	位置決め精度	走り平行度	バックラッシュ	起動トルク (N-cm)
KR20	100	±0.003	0.020	0.010	0.003	1.2
	150					
	200					
KR26	150	±0.003	0.020	0.010	0.003	4
	200					
	250					
	300					
KR33	150	±0.003	0.020	0.010	0.003	15
	200					
	300					
	400		0.025	0.015		
	500					
600						
KR46	340	±0.003	0.025	0.015	0.003	15
	440					
	540					
	640		0.030	0.020		
	740					
KR55	980	±0.005	0.035	0.025	0.003	17
	1080					
	1180					
1180						
KR64	980	±0.005	0.035	0.025	0.005	20
	1180					
	1380					
1380						



ロングブロック 1 個使用

## 静的許容モーメント

単位: N-m

形番	静的許容モーメント		
	MA	MB	MC
KR20...A	31	31	83
KR20...B	176	176	165
KR26...A	84	84	208
KR26...B	480	480	516
KR33...A	166	166	428
KR33...B	908	908	857
KR33...C	44	44	214
KR33...D	319	319	427
KR46...A	547	547	1400
KR46...B	2940	2940	2800
KR46...C	149	149	700
KR46...D	1010	1010	1400
KR55...A	870	870	2280
KR55...B	4890	4890	4570
KR65...A	1300	1300	3920
KR65...B	7230	7230	7840

### ● 呼び形番の構成

KR33 10 A + 400L P 0 - 0 0 0 0

呼び形番

ボールねじのリード (mm)

インナブロックタイプ

アウトレール長さ (mm)

精度等級

センサの有無

0 なし

1 センサレール付

2 フォセンサ オムロン

4 近接センサ (サンクス)

5 近接センサ (サンクス)

6 フォセンサ オムロン

7 近接センサ (山武)

無記号	並級
H	上級
P	精密級

モータの有無

0 なし

1 あり

カバーの有無

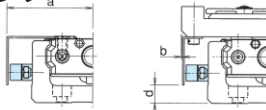
1 カバー付

2 ジャバラ付

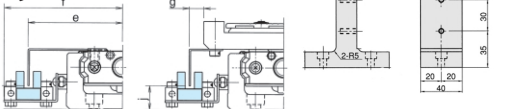
ハウジングAの種類  
中間フランジの有無

●XYブラケット(オプション)  
ブラケットの材質はアルミで軽量化を図り、イナーシャをできるだけ小さくしました。

### 近接センサ



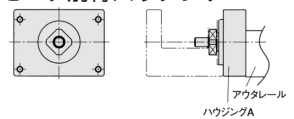
### フォセンサ



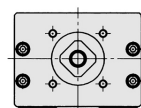
### ハウジングA(オプション)

KR33形46形にはモータブラケットや折返し部を別製作される場合に対応できるよう、モータ別付ハウジングA、及び折返し対応ハウジングAをオプションとして用意しています。

### モータ別付ハウジングA

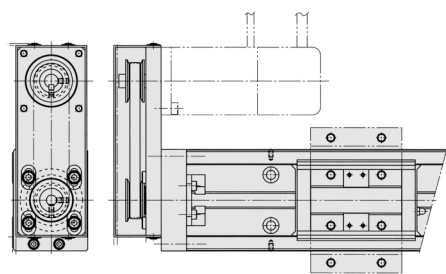


### 折返し対応ハウジングA



モータ別付ハウジングAはめあい公差を利用することにより別製作のモータブラケットが組付可能。  
折返し対応ハウジングA取付穴が等ピッチに加工されていますので取付方向の選択が容易。

### モータ折返しタイプ(オプション)



## 使用モータ、適用中間フランジ(オプション)

注) 表中管理番号にてご指定下さい。

モータ形番	メーカー名	KR20	KR26	KR33	KR46	KR55	KR65	モータ形番	メーカー名	KR20	KR26	KR33	KR46	KR55	KR65
SGM-A3 (30W)	安川電機 シグマ シリーズ	0B	0B	5H	0F			HC-PQ03 $\times$ (30W)	三菱電機 メルサーボ シリーズ	0B	0B	5H	0F		
SGM-A5 (50W)								HC-PQ05 $\times$ (50W)							
SGM-01 (100W)								HC-PQ1 $\times$ (100W)							
SGM-02 (200W)								HC-PQ2 $\times$ (200W)							
SGM-04 (400W)	パナソニック ミナス シリーズ	0A	0A	5K	0G			HC-MF05 $\times$ (50W)	オリエント ステッピング モータ	0E	0E	5I	10	0G	2F
SGM-08 (750W)								HC-MF1 $\times$ (100W)							
MSM5BZ (5W)								HC-MF2 $\times$ (200W)							
MSM1AZ (10W)								HC-MF4 $\times$ (400W)							
MSM2AZ (20W)								HC-MF7 $\times$ (750W)							
MSM3AZ (30W)								(UPD534M-A)							
MSM5AZ (50W)								PMU33AH							
MSM01 (100W)								UPK54*							
MSM02 (200W)								UPK56*							
MSM04 (400W)								UPK59*							
MSM08 (750W)								PK26*							