

THKボールスプラインLT形、LF形

ボールスプラインLT形、LF形はスプライン軸の外周2～3個所の突起部をそれぞれ左右から挟み込み無理なく予圧が付与できるように4～6条の負荷ボール列が配置されています。ボール列は特殊合成樹脂のリテーナにより整列循環運動するように保持され、スプライン軸を抜いても脱落することはありません。

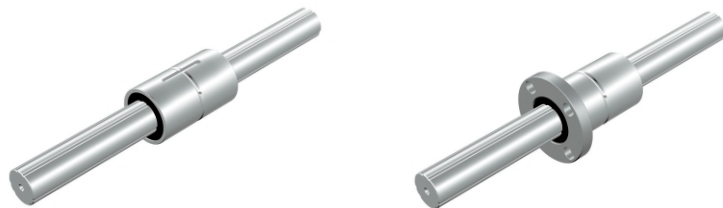
円筒形ボールスプラインLT形

フランジ形ボールスプラインLF形

呼び形番の構成

2LT30_UUCL_+500LP_

1軸につく外筒数 呼び形番
 区分記号 S:スタンダード記号
 シール記号 UU:両側ゴムシール
 回転方向すきま記号無記号:普通
 すきま, CL:軽予圧, CM:中予圧
 特殊記号 M:材質特殊
 スプライン軸長 精度記号
 特殊記号 K:中空スプライン軸

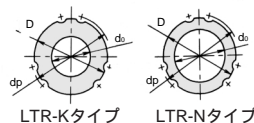
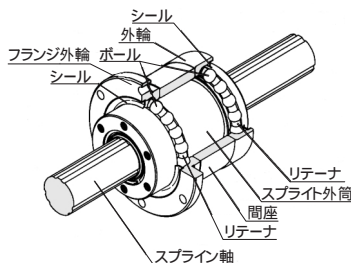
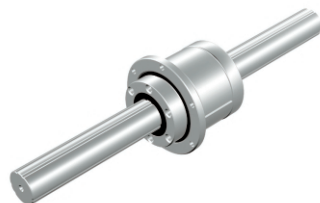


THKロータリーボールスプライン

ロータリーボールスプラインLTR形はスプライン軸の外周3個所の転動突起部をそれぞれ左右から挟み込み無理なく予圧が付与できるように6条の負荷ボール列が配置されています。外筒外径にアンギュラコンタクトのボール転動面を設け、サポートベアリングを構成しコンパクトで軽量化されています。

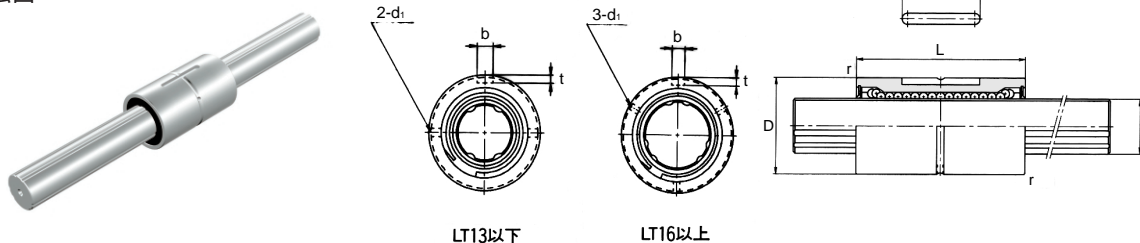
ボールスプラインLTR形

●中空スプライン軸



Kタイプ中空軸				Nタイプ中空軸			
外径	内径	外径	内径	外径	内径	外径	内径
16	7	40	22	16	11	40	29
20	10	50	25	20	14	50	36
25	12	60	32	25	18		
32	18			32	23		

寸法図



LT形ボールスプライン寸法

単位: mm

呼び形番	価 格		スプライン外筒寸法						基本定格荷重				基本定格トルク		静的許容モーメント	
	シールなし	UUシール付	外径 D	長さ L	キー溝寸法			油穴 d ₁	軸径 d h7	C kN	C ₀ kN	C _T N·m	C _{OT} N·m	M _{A.1} N·m	M _{A.2} N·m	
注) LT 4			10	16	2	1.2	6		4	0.44	0.61	0.59	0.78	6.4	0.88	
注) LT 5			12	20	2.5	1.2	8		5	0.66	0.88	0.88	1.37	11.6	1.5	
LT 6	3,700	4,030	14	25	2.5	1.2	10.5	1	6	1.18	2.16	0.98	1.96	36.3	4.9	
LT 8	3,600	3,930	16	25	2.5	1.2	10.5	1.5	8	1.47	2.55	1.96	2.94	44.1	5.9	
LT 10	3,600	3,930	21	33	3	1.5	13	1.5	10	2.84	4.90	3.92	7.84	98.0	15.7	
LT 13	3,900	4,230	24	36	3	1.5	15	1.5	13	3.53	5.78	5.88	10.8	138	19.6	
LT 16	5,800	6,240	31	50	3.5	2	17.5	2	16	7.06	12.6	31.4	34.3	393	67.6	
LT 20	7,000	7,550	35	63	4	2.5	29	2	20	10.2	17.8	56.9	55.9	700	118	
LT 25	7,900	8,450	42	71	4	2.5	36	3	25	15.2	25.8	105	103	1140	210	
LT 30	10,000	10,660	47	80	4	2.5	42	3	30	20.5	34.0	171	148	1710	290	
LT 40	14,200	15,080	64	100	6	3.5	52	4	40	37.8	60.5	419	377	3760	687	
LT 50	20,700	21,690	80	125	8	4	58	4	50	60.9	94.5	842	769	7350	1340	
LT 60	28,300	30,700	90	140	12	5	67	5	60	73.5	111.7	1220	1040	9990	1600	
LT 80	59,400	62,700	120	160	16	6	76	5	80	104.9	154.8	2310	1920	16000	2510	
LT100	148,000	152,400	150	185	20	7	110	5	100	136.2	195.0	3730	3010	24000	3400	

注) スプライン外筒には運動時の音響が小さい合成樹脂のリテーナが組み込まれています。



空圧・油圧・真空

直動システム・関連

ロボット・FA

制御・検出・計測

駆動・回転

軸受・素材・機械

動力伝達・伝動

搬送・運搬

ポンプ・送風機・粉体

工場設備・環境