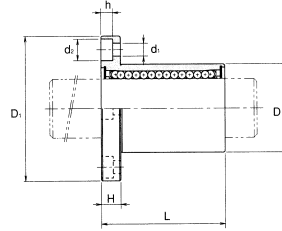
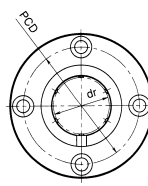


THKリニアブッシュ LMF形 標準形) LMF-M形 ステンレス製) 丸形フランジ

標準形のリニアブッシュの外筒とフランジは一体形で、ハウジングに直接ボルトで固定できるので取付けが簡単です。LMF-M形は、外筒、ボールの材質はマルテンサイト系ステンレス鋼(SUS440C)、リテーナは合成樹脂を採用しています。

寸法図



LMF/LMF-M形

LMF/LMF-M形寸法および価格

単位: mm

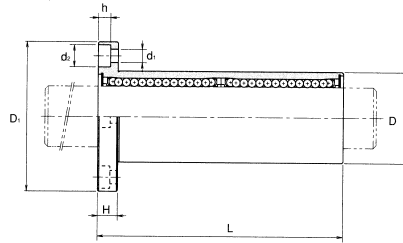
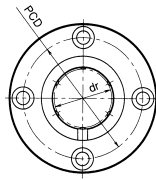
呼び形番	標準形価格		ステンレス製価格		主要寸法 (mm)										基本定格荷重	
	UU シール付	シールなし	UU シール付	シールなし	内接円径	外径	長さ		フランジ	H	P,C,D	取付穴	C	Co		
					dr	許容差	D	許容差	L	許容差	径D ₁			d ₁ × d ₂ × h	N	N
LMF 6	1,290	1,180	2,880	2,460	6		12	0	19		28	5	20	3.4 × 6.5 × 3.1	206	265
LMF 8S	1,250	1,120	2,790	2,350	8		15	-0.011	17		32	5	24	3.4 × 6.5 × 3.1	176	225
LMF 8	1,310	1,180	2,900	2,460	8		15		24		32	5	24	3.4 × 6.5 × 3.1	265	402
LMF 10	1,350	1,210	2,990	2,560	10	0	19		29	0	40	6	29	4.5 × 8 × 4.1	373	549
LMF 12	1,420	1,290	3,180	2,730	12	-0.009	21	0	30	-0.2	42	6	32	4.5 × 8 × 4.1	412	598
LMF 13	1,570	1,440	3,490	3,010	13		23	-0.013	32		43	6	33	4.5 × 8 × 4.1	510	775
LMF 16	1,820	1,650	3,960	3,470	16		28		37		48	6	38	4.5 × 8 × 4.1	775	1180
LMF 20	2,200	2,010	4,740	4,210	20		32	0	42		54	8	43	5.5 × 9.5 × 5.1	863	1370
LMF 25	3,110	2,880	6,650	6,060	25	0	40	-0.016	59		62	8	51	5.5 × 9.5 × 5.1	980	1570
LMF 30	4,340	4,070	9,190	8,550	30	-0.010	45		64		74	10	60	6.6 × 11 × 6.1	1570	2750
LMF 35	5,530	5,210			35		52	0	70	0	82	10	67	6.6 × 11 × 6.1	1670	3140
LMF 40	7,120	6,730			40	0	60	-0.019	80	-0.3	96	13	78	9 × 14 × 8.1	2160	4020
LMF 50	9,570	9,090			50	-0.012	80		100		116	13	98	9 × 14 × 8.1	3820	7940
LMF 60	13,700	13,110			60	-0.015	90	-0.022	110		134	18	112	11 × 17.5 × 10.8	4710	10000

注) リテーナは、運動時の音響が小さい合成樹脂のリテーナを組み込んでいます。LMF-M形はステンレス製です。

THKリニアブッシュ LMF-L形 ロング標準形) LMF-LM形 ステンレス製ロング) 丸形フランジ

ロングタイプのリニアブッシュの外筒とフランジは一体形で、ハウジングに直接ボルトで固定できるので、取付けが簡単です。標準リテーナが2個組み込んであり、モーメント負荷の箇所に最適です。LMF-LM形は上記と同じステンレス製です。

寸法図



LMF-L/LMF-LM形

LMF-L/LMF-LM形寸法および価格

単位: mm

呼び形番	標準形価格		ステンレス製価格		主要寸法 (mm)										基本定格荷重	
	UU シール付	シールなし	UU シール付	シールなし	内接円径	外径	長さ		フランジ	H	P,C,D	取付穴	C	Co		
					dr	許容差	D	許容差	L	許容差	径D ₁			d ₁ × d ₂ × h	N	N
LMF 6L	2,860	2,750	5,360	4,950	6		12	0	35		28	5	20	3.4 × 6.5 × 3.1	324	529
LMF 8L	2,860	2,750	5,360	4,950	8		15	-0.013	45		32	5	24	3.4 × 6.5 × 3.1	431	784
LMF 10L	2,980	1,840	5,550	5,100	10	0	19		55	0	40	6	29	4.5 × 8 × 4.1	588	1100
LMF 12L	3,170	3,030	5,910	5,440	12	-0.010	21	0	57	-0.3	42	6	32	4.5 × 8 × 4.1	657	1200
LMF 13L	3,490	3,340	6,500	6,030	13		23	-0.016	61		43	6	33	4.5 × 8 × 4.1	814	1570
LMF 16L	4,020	3,850	7,430	6,940	16		28		70		48	6	38	4.5 × 8 × 4.1	1230	2350
LMF 20L	4,870	4,680	8,940	8,390	20		32	0	80		54	8	43	5.5 × 9.5 × 5.1	1400	2750
LMF 25L	6,970	6,750	12,690	12,130	25	0	40	-0.019	112		62	8	51	5.5 × 9.5 × 5.1	1560	3140
LMF 30L	9,800	9,510	17,740	17,110	30	-0.012	45		123		74	10	60	6.6 × 11 × 6.1	2490	5490
LMF 35L	12,490	12,170			35		52	0	135	0	82	10	67	6.6 × 11 × 6.1	2650	6270
LMF 40L	16,130	15,730			40	0	60	-0.022	154	-0.4	96	13	78	9 × 14 × 8.1	3430	8040
LMF 50L	21,730	21,260			50	-0.015	80		192		116	13	98	9 × 14 × 8.1	6080	15900
LMF 60L	31,210	30,620			60	-0.020	90	-0.025	211		134	18	112	11 × 17.5 × 10.8	7650	20000

注) リテーナは、運動時の音響が小さい合成樹脂のリテーナを組み込んでいます。LMF-LM形はステンレス製です。

