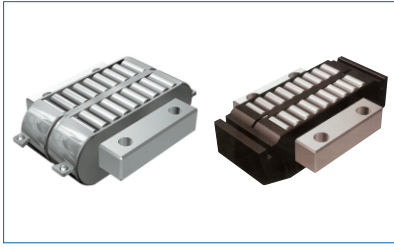


THK LMローラー

THK(株)

209411

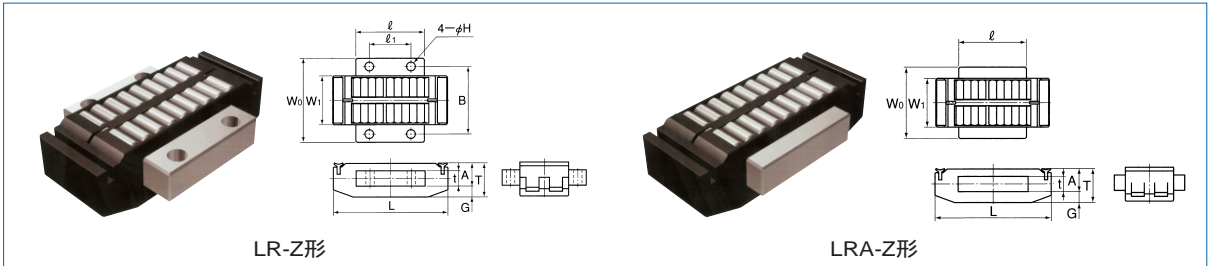


THK LMローラー-LR形

THK LMローラー-LR形は精密研削された軌道台の外周を杵形ローラーが循環して無限運動する極重荷重用リニアローラーベアリングです。すきまをなくすためにプリロードを与えても軽く円滑な運動が得られ、しかも摺動部の磨耗がないので高い位置決め精度、繰り返し精度および剛性が要求される機械に最適です。

●特長

リニアモーションベアリングの中で最もコンパクトで最大の耐荷重性能を持ち摩擦係数は $\mu = 0.05 \sim 0.01$ と小さくミクロン単位の位置決め精度が得られます。



LR-Z形

LRA-Z形

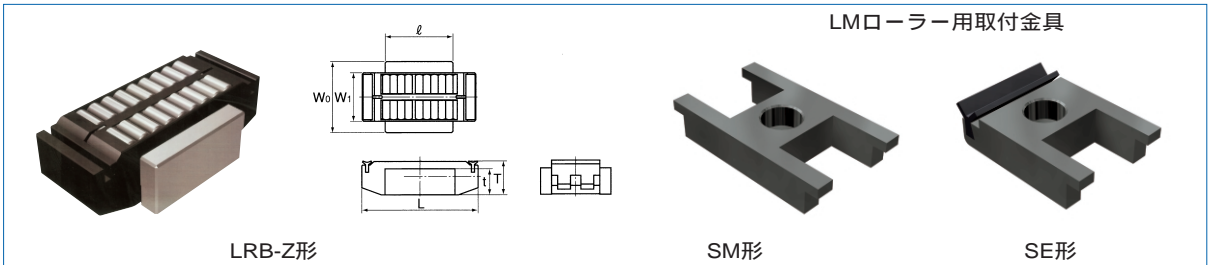
LR形、LRA形寸法および価格

呼び形番	価格		W ₀ -0.2	長さ L	厚さ T	幅 W ₀		A	t	G	φ ₀ -0.2	LR取付寸法			基本動定格荷重 C kN
	LR形	LRA形				LR	LRA					φ ₁	B	H	
LR1547Z	4,200	4,200	15	47	16.5	30	22.2	11	7	5.5	20	12	23	3.4	21.6
LR2055Z	4,800	4,800	20	55	17.5	36	30	12	8	5.5	30	18	29	4.5	38.9
LR2565Z	5,900	5,900	25	65	20.5	45	38.1	14	9	6.5	35	20	36	5.5	55
LR3275Z	6,900	6,900	32	75	21.5	55	45	15	10	6.5	45	27	44	5.5	88
LR4095	14,900	14,900	40	95	30	68	55	21	14	9	55	35	54	6.6	150
LR50130	24,800	24,800	50	130	42	82	76.2	30	20	12	78	50	66	9	285

単位：mm

取付金具SM形SE形

呼び形番	価格	呼び形番	価格
SM15	1,800	SE15	1,400
20	1,900	20	1,700
25	2,500	25	2,000
32	3,200	32	2,200
40	4,500	40	4,000
50	6,400	50	5,600



LRB-Z形

SM形

SE形

LRB形寸法および価格

呼び形番	価格	W ₀ -0.2	長さ L	幅 W ₀	厚さ A	t	φ ₀ -0.2	重量 gr	基本動定格荷重 CkN	基本静定格荷重 Co kN
LRB1547Z	6,100	15	47	22.2	17	13	20	68	21.6	39.9
LRB2055Z	7,000	20	55	30	18	14	30	127	38.9	84.9
LRB2565Z	8,500	25	65	38.1	21	16	35	225	55	113
LRB3275Z	12,100	32	75	45	22	17	45	340	88	208
LRB4095	18,200	40	95	55	31	24	55	800	150	326
LRB50130	29,000	50	130	76.2	43	33	78	1970	285	577

単位：mm

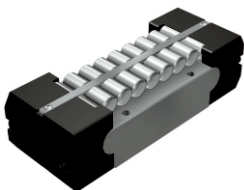
取付金具SMB形SEB形

呼び形番	価格	呼び形番	価格
SMB15	2,000	SEB15	1,700
20	2,100	20	1,900
25	3,000	25	2,200
32	3,700	32	2,500
40	5,100	40	4,500
50	7,600	50	6,400

LRU形

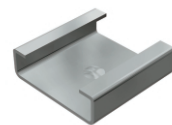
取付面に溝加工が不要のため、加工工数が減らせます。取付は軌道台に加工された4つの穴を取付ボルトで固定します。

単位：mm



呼び形番	価格	厚さ A	幅 W	長さ L	基本動定格荷重 C kN
LRU22.2	70,400	14.283	22.23	51.0	22.1
LRU25.4	72,600	19.050	25.40	73.0	41.9
LRU38.1	101,000	28.573	38.10	101.6	107
LRU50.8	145,000	38.098	50.80	139.7	171
LRU76.2	196,000	57.150	76.20	206.4	478

スプリングパッド (LRAベアリング適用)



形番	価格	形番	価格
PA15	330	PA32	590
20	400	40	790
25	460	50	920

空圧・油圧・真空

直動システム・関連

2

ロボット・FA

制御・検出・計測

駆動・回転

軸受・素材・機械

動力伝達・伝動

搬送・運搬

ポンプ・送風機・粉体

工場設備・環境

