

THK標準リード精密ボールねじ(軸端完成品)

ねじ軸、ナットを省スペースに標準化したボールねじユニットです。ねじ軸はねじ軸末端をサポートユニットに合わせて標準化しており、取付形状はBNK0401、0601では固定・自由それ以外は固定・支持としモーターは直結構造となっています。サポート、ユニット、ナットブラケットを合わせてご使用になればそのままの状態でも組立てが可能です。



●防じんと潤滑

ボールねじナットには適量のグリースが封入されています。またBNK0802以上のボールねじナットにはラビンスシール(BNK1510,1520,1616,2020,2520はエンドキャップ兼用)が内蔵されています。

●軸方向すきま

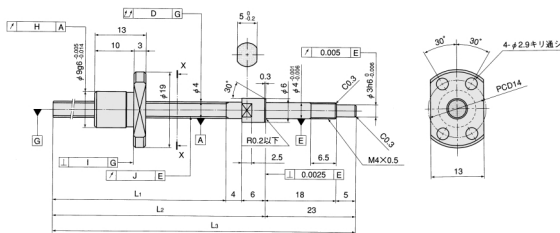
GO : 0 以下 GT : 0.005mm以下, G2 : 0.02mm以下

●呼び番の構成

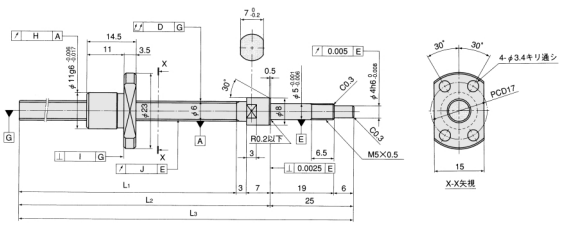
BNK0401 - 3 GO + 770 L C3Y

呼び番号 すきま記号 軸長 精度

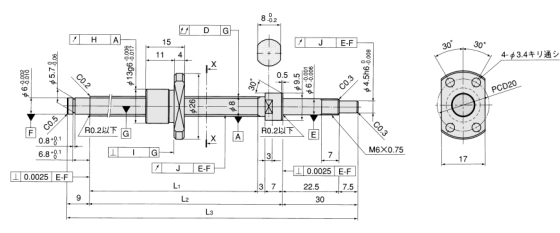
BNK0401-3 ねじ軸径4, リード1



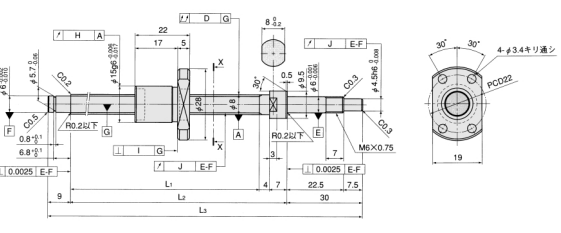
BNK0601-3 ねじ軸径6, リード1



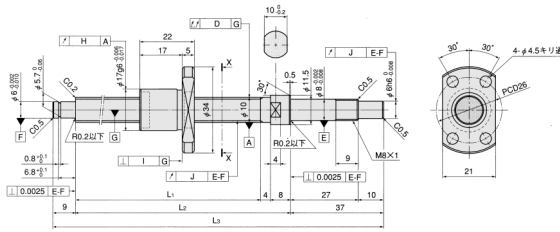
BNK0801-3 ねじ軸径8, リード1



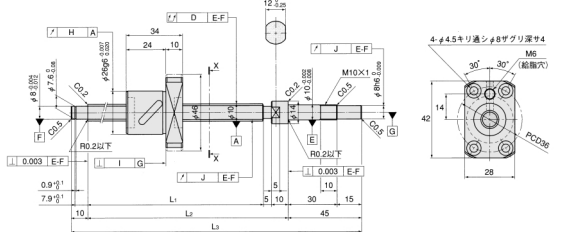
BNK0802-3 ねじ軸径8, リード2



BNK1002-3 ねじ軸径10, リード2



BNK1004-2.5 ねじ軸径10, リード4



BNK0401-3,0601-3,0801-3,0802-3,1002-3,1004-2.5寸法および価格

単位: mm

呼び番号	シール	軸長 L ₃	価格(すきま記号・精度)			ストローク	ねじ軸		呼び番号	シール	軸長 L ₃	価格(すきま記号・精度)			ストローク	ねじ軸		
			GO C3(超精密)	GO C5(P級)	G2 C7(H級)		L ₁	L ₂				GO C3(超精密)	GO C5(P級)	G2 C7(H級)		L ₁	L ₂	
BNK0401-3		77	66,600	49,500	36,900	20	44	54	BNK0802-3	RR	125	60,100	44,400	33,000	40	75	86	
		97	73,800	55,100	41,100	40	64	74			155	65,200	48,500	36,000	70	105	116	
		127	81,600	61,100	45,700	70	94	104			185	70,800	52,800	39,200	100	135	146	
												235	76,600	57,300	42,900	150	185	196
BNK0601-3		100	68,000	50,600	37,700	40	65	75	BNK1002-3	RR	143	64,800	48,100	35,800	50	85	97	
		130	73,600	54,900	40,900	70	95	105			193	70,800	52,800	39,200	100	135	147	
		160	79,400	59,400	44,300	100	125	135			243	76,800	57,500	42,900	150	185	197	
												293	83,500	62,700	46,800	200	235	247
BNK0801-3		115	68,200	50,700	37,800	40	66	76	BNK1004-2.5	RR	180	52,400	38,700	31,400	50	110	125	
		145	73,800	55,100	41,100	70	96	106			230	52,600	38,900	31,600	100	160	175	
		175	79,600	59,600	44,300	100	126	136			280	54,900	40,600	32,000	150	210	225	
		225	89,300	67,200	50,200	150	176	186			330	56,300	41,700	32,900	200	260	275	
												380	61,200	45,200	35,800	250	310	325

空圧・油圧・真空
直動システム・関連
2
ロボット・FA
制御・検出・計測
駆動・回転
軸受・素材・機械
動力伝達・伝動
搬送・運搬
ポンプ・送風機・粉体
工場設備・環境