




# THK 精密大リードボールねじ

THK(株)

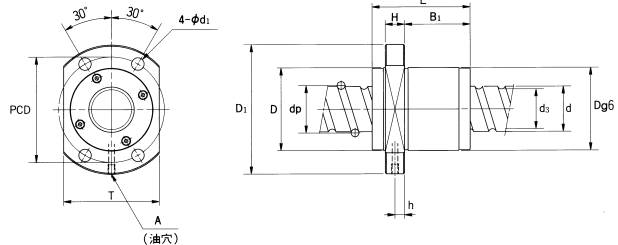
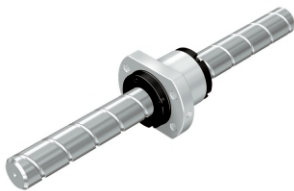
209411

## THK大リード精密ボールねじBLK/BLW形、スーパーリードWGF形

大リードBLK/BLW形はエンドキャップ方式の採用により高速回転でも安定した運動が得られます。スーパーリードWGF形は同一回転数で2倍の高速送りが可能で、高速回転でも低騒音です。

	BLK形	BLW形	WGF形
形状	 大リードシングルナット	 大リードダブルナット	 スーパーリード
特長	エンドキャップ方式の採用により音が小さく、標準ボールねじに比べ軸の回転数を小さくできます。	BNFN形と同じ引張予圧を与えた構造でバックラッシュのないスムーズな運動が得られます。	リードが軸径の2倍という超大リード、同一回転数で2倍の高速送りが可能。

寸法図



### 大リード精密ボールねじBLK形寸法

単位: mm

呼び形番	ねじ軸 外径 d	リード ℓ	谷径 d <sub>3</sub>	基本定格荷重		ナ ッ ト 寸 法								
				Ca kN	Coa kN	外径 D	全長 L	フラン ジ径D <sub>1</sub>	H	B <sub>1</sub>	取付穴 P.C.D	取付穴 径d <sub>1</sub>	T	油穴 A
BLK1510-5.6	15	10	12.5	14.3	27.8	34	44	57	10	24	45	5.5	40	M6 × 1
BLK1616-3.6	16	16	13.7	7.1	14.3	32	38	53	10	23	42	4.5	38	M6 × 1
BLK2020-3.6	20	20	17.5	11.1	24.7	39	45	62	10	31	50	5.5	46	M6 × 1
BLK2525-3.6	25	25	21.9	16.6	38.7	47	55	74	12	35	60	6.6	56	M6 × 1
BLK3232-3.6	32	32	28.3	23.7	59.5	58	70	92	15	45	74	9	68	M6 × 1
BLK3620-5.6	36	20	31.2	54.9	134.3	70	78	110	17	45	90	11	80	M6 × 1
BLK3624-5.6	36	24	30.7	63.8	151.9	75	94	115	18	59	94	11	86	M6 × 1
BLK3636-3.6	36	36	31.7	30.8	78.0	66	77	106	17	57	85	11	76	M6 × 1
BLK4040-3.6	40	40	35.2	38.7	99.2	73	85	114	17	62	93	11	84	M6 × 1
BLK5050-3.6	50	50	44.1	57.8	155.0	90	106	135	20	72	112	14	104	M6 × 1

### 大リード精密ボールねじBLK形セット価格

呼 び 形 番	軸長 L	GO C5	GT C5	呼 び 形 番	軸長 L	GO C5	GT C5	呼 び 形 番	軸長 L	GO C5	GT C5
B L K 1510-5.6	321	御見積	御見積	B L K 1616-3.6	321	御見積	御見積	B L K 2020-3.6	520	御見積	御見積
	371	御見積	御見積		371	御見積	御見積		620	御見積	御見積
	421	御見積	御見積		421	御見積	御見積		720	御見積	御見積
	471	御見積	御見積		471	御見積	御見積		820	御見積	御見積
	521	御見積	御見積		521	御見積	御見積		920	御見積	御見積
	571	御見積	御見積		571	御見積	御見積		1020	御見積	御見積
	621	御見積	御見積		621	御見積	御見積		1120	御見積	御見積
	671	御見積	御見積		671	御見積	御見積		1220	御見積	御見積
	721	御見積	御見積		721	御見積	御見積		1320	御見積	御見積
	771	御見積	御見積		771	御見積	御見積				
871	御見積	御見積	871	御見積	御見積						
971	御見積	御見積	971	御見積	御見積						

空圧・油圧・真空  
直動システム・関連  
2  
ロボット・FA  
制御・検出・計測  
駆動・回転  
軸受・素材・機械  
動力伝達・伝動  
搬送・運搬  
ポンプ・送風機・粉体  
工場設備・環境