

THKスクリューナットDCM / DC形

JISB0221に規定されている30度台形ねじの規格に準じて製作されています。軸受用特殊合金を使用し精密なねじを中子としてダイカスト成形されている為、精度のパラツキは少なく耐摩耗性のすぐれた軸受です。

●精度規格 スクリューナットの精度 単位: mm

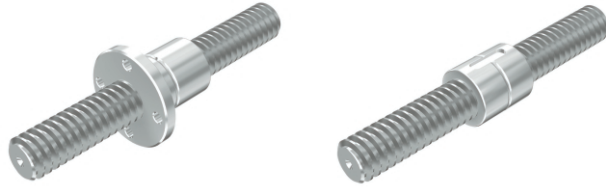
精度	軸記号	転造軸 (T)	切削軸 (K)	研削軸 (G)
単一ピッチ誤差 最大)		0.020	0.015	0.005
累積ピッチ誤差 最大)		0.15/300	0.05/300	0.015/300

●呼び形番の構成

2 DCM + 360L T

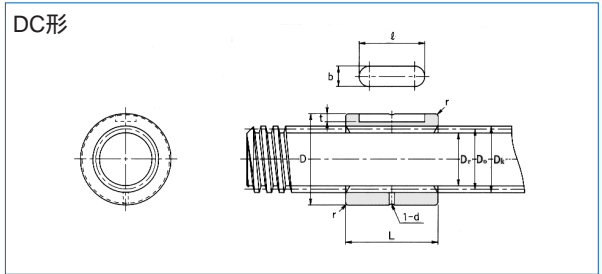
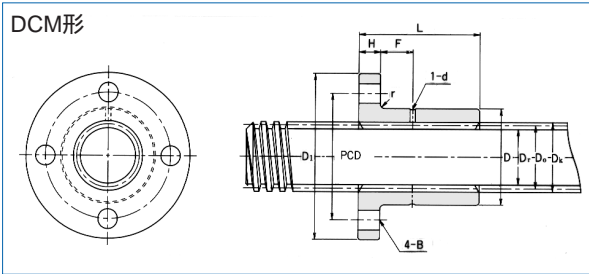
軸受形番 軸長 軸の加工方法の区別

1本の軸に組み合される軸受の個数



DCM形

DC形



DCM形主要寸法および価格

単位: mm

スクリュー軸受形番	価格	外径 D	長さ L	フランジ径 D ₁	H	B	PCD	F	動的許容推力 FN
DCM12	2,800	22	30	44	6	5.4	31	7	3920
DCM14	2,800								4900
DCM16	2,900	28	35	51	7	6.6	38	8	6670
DCM18	3,000								8730
DCM20	3,200	32	40	56	7	6.6	42	10.5	9800
DCM22	3,300								12400
DCM25	3,900	36	50	61	8	6.6	47	14	14200
DCM28	4,300								17900
DCM32	5,200	44	56	76	10	9	58	15	21100
DCM36	5,500								25800
DCM40	7,200	58	70	98	12	11	76	19	33800
DCM45	8,900								42100
DCM50	11,000	68	80	109	12	11	85	24	50100

DC形主要寸法および価格

単位: mm

スクリュー軸受形番	価格	外径 D	長さ L	キー溝寸法		動的許容推力 FN
				b	t	
DC12	2,900	22	22	4	2	2840
DC14	2,900					3630
DC16	3,000	28	26	5	2.5	4900
DC18	3,200					6860
DC20	3,300	32	31	7	2.5	7650
DC22	3,400					9900
DC25	4,000	36	40	7	2.5	11400
DC28	4,500					14400
DC32	5,500	44	45	10	4	17100
DC36	5,800					21200
DC40	7,400	58	57	15	5	27500
DC45	9,200					34900
DC50	11,600	68	67	15	5	42100

スクリュー軸CS形主要寸法および価格

スクリュー軸形番	転造軸CS-T形価格					スクリュー部詳細(mm)					スクリュー軸重量 kgf/m
	500	1000	1500	2000	3000	外径 D _k	有効径 D _o	谷径 D _r	リード ℓ	リード角	
CS 12	3,500	6,400	9,500			12	11	9.5	2	3°19'	0.8
CS 14	3,700	6,700	9,900			14	12.5	10.5	3	4°22'	1.0
CS 16	4,200	7,500	11,000			16	14.5	12.5	3	3°46'	1.3
CS 18	5,400	8,800	12,700	16,400		18	16	13.5	4	4°33'	1.6
CS 20	4,700	8,700	12,100	15,700		20	18	15.5	4	4°03'	2.0
CS 22	5,400	9,800	13,800	17,800	22,400	22	19.5	16.5	5	4°40'	2.3
CS 25	6,100	10,700	15,400	19,000	28,900	25	22.5	19.5	5	4°03'	3.1
CS 28	6,300	11,000	15,500	18,700	29,600	28	25	22.5	5	3°34'	4.0
CS 32	7,400	13,200	18,300	22,000		32	29	25.5	6	3°46'	5.2
CS 36	10,200	18,000	24,800	30,800		36	33	29.5	6	3°19'	6.7
CS 40		20,800	29,200	35,200		40	37	33.5	6	2°57'	8.4
CS 45		30,100		55,200	75,200	45	41	36.5	8	3°33'	10.4
CS 50		36,100		66,000	89,800	50	46	41.5	8	3°10'	13.0

価格の算出はスクリュー軸に軸受をプラスして下さい。動的許容推力FNとは、スクリュー歯面の接触面圧が1kgf/mm²となる時の値です。

