

THK クロスローラーリング

THK(株)

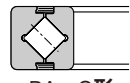
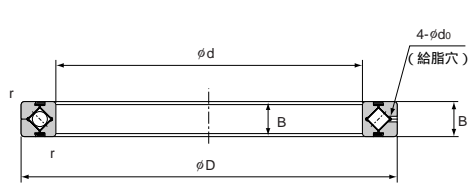
209421

RA-C形(シングルスプリット形)

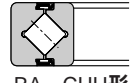
RA形と主要寸法は同寸法です。外輪1箇所割り構造で外輪の剛性も高いため、外輪回転用としても使用できます。



寸法図



RA...C形



RA...CUU形

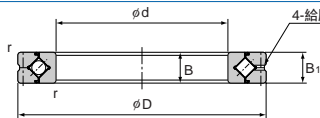
呼び形番	ラジアルすきまCC0		ラジアルすきまC0		主要寸法mm						質量 kg	基本定格荷重(ラジアル)	
	シールなし	UU シール付き	シールなし	UU シール付	内径 d	外径 D	幅 B B1	給脂穴 d ₀	r _{min}	C kN		C ₀ kN	
RA 5008C	9,400	10,300	8,800	9,800	50	66	8	1.5	0.5	0.08	5.1	7.19	
RA 6008C	11,600	12,500	10,900	12,000	60	76	8	1.5	0.5	0.09	5.68	8.68	
RA 7008C	13,500	15,000	13,000	14,300	70	86	8	1.5	0.5	0.1	5.98	9.8	
RA 8008C	15,600	17,300	14,900	16,500	80	96	8	1.5	0.5	0.11	6.37	11.3	
RA 9008C	17,700	19,500	16,800	18,500	90	106	8	1.5	0.5	0.12	6.76	12.4	
RA 10008C	19,300	21,200	18,300	20,200	100	116	8	1.5	0.5	0.14	7.15	13.9	
RA 11008C	21,800	24,000	20,700	22,900	110	126	8	1.5	0.5	0.15	7.45	15	
RA 12008C	24,500	27,100	23,300	25,700	120	136	8	1.5	0.5	0.17	7.84	16.5	
RA 13008C	28,300	31,200	27,000	29,800	130	146	8	1.5	0.5	0.18	7.94	17.6	
RA 14008C	31,600	34,900	30,100	33,100	140	156	8	1.5	0.5	0.19	8.33	19.1	
RA 15008C	34,700	38,200	32,900	36,300	150	166	8	1.5	0.5	0.2	8.82	20.6	
RA 16013C	39,100	43,100	37,300	41,000	160	186	13	2	0.8	0.59	23.3	44.9	
RA 17013C	43,500	48,000	41,400	45,700	170	196	13	2	0.8	0.64	23.5	46.5	
RA 18013C	47,600	52,500	45,400	49,900	180	206	13	2	0.8	0.68	24.5	49.8	
RA 19013C	53,100	58,400	50,600	55,700	190	216	13	2	0.8	0.69	24.9	51.5	
RA 20013C	58,700	64,600	55,900	61,600	200	226	13	2	0.8	0.71	25.8	54.7	

RB形/RE形-USP級シリーズ

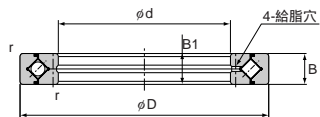
USP級シリーズの回転精度はJIS2級、ISO class2、DIN P2、AFBMA ABCE9などに定められた世界最高級の精度規格をこえた超々精密級です。



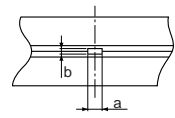
寸法図



RB-USP(RB...UU-USP)



RE-USP(RE...UU-USP)



給脂穴詳細

呼び形番	ラジアルすきまCC0		ラジアルすきまC0		主要寸法mm						質量 kg	基本定格荷重(ラジアル)	
	シールなし	UU シール付き	シールなし	UU シール付	内径 d	外径 D	幅 B B1	給脂穴		r _{min}		C kN	C ₀ kN
RB 10020USP	116,900	134,750	97,300	112,350	100	150	20	3.5	1.6	1	1.45	33.1	50.9
RE 10020USP	116,900	134,750	97,300	112,350	100	150	20	3.5	1.6	1	1.45	33.1	50.9
RB 12025USP	147,350	169,750	122,850	141,400	120	180	25	3.5	2	1.5	2.62	66.9	100
RE 12025USP	147,350	169,750	122,850	141,400	120	180	25	3.5	2	1.5	2.62	66.9	100
RB 15025USP	218,750	251,300	182,000	210,000	150	210	25	3.5	2	1.5	3.16	76.8	128
RE 15025USP	218,750	251,300	182,000	210,000	150	210	25	3.5	2	1.5	3.16	76.8	128
RB 20030USP	330,400	381,500	275,450	316,750	200	280	30	4.5	3	2	6.7	114	200
RE 20030USP	330,400	381,500	275,450	316,750	200	280	30	4.5	3	2	6.7	114	200
RB 25030USP	448,000	514,500	371,000	427,000	250	330	30	4.5	3	2.5	8.1	126	244
RE 25030USP	448,000	514,500	371,000	427,000	250	330	30	4.5	3	2.5	8.1	126	244
RB 30035USP	560,000	644,000	465,500	535,500	300	395	35	5	3	2.5	13.4	183	367
RE 30035USP	560,000	644,000	465,500	535,500	300	395	35	5	3	2.5	13.4	183	367
RB 40040USP	864,500	994,000	721,000	829,500	400	510	40	6	3.5	2.5	23.5	241	531
RE 40040USP	864,500	994,000	721,000	829,500	400	510	40	6	3.5	2.5	23.5	241	531
RB 50040USP	1,116,500	1,284,500	931,000	1,071,000	500	600	40	6	3	2.5	26	239	607
RE 50040USP	1,116,500	1,284,500	931,000	1,071,000	500	600	40	6	3	2.5	26	239	607
RB 60040USP	1,473,500	1,694,000	1,228,500	1,414,000	600	700	40	6	3	3	29	264	721
RE 60040USP	1,473,500	1,694,000	1,228,500	1,414,000	600	700	40	6	3	3	29	264	721

注) シール付きの呼び形番はRB...UU-USPまたはRE...UU-USPです。内輪回転精度が必要なときはRB形を、外輪回転精度が必要なときは、RE形を選択してください。



空圧・油圧・真空

直動システム・関連

ロボット・FA

制御・検出・計測

駆動・回転

軸受・素材・機械

動力伝達・伝動

搬送・運搬

ポンプ・送風機・粉体

工場設備・環境