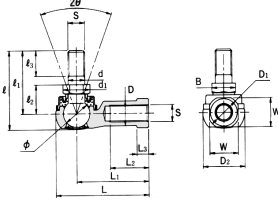


THK リンクボール

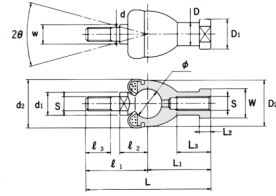
BL形リンクボール

鋼球とおねじを特殊溶接したボール付きシャックと直角に軸とホルダーが成形されています。(RBL形互換性あり)



RBI形リンクボール

軸とホルダーが同一線上にあるシリーズで、引張り圧縮荷重が負荷でき、なめらかな回転が得られます。



材質：ホルダー：軸受用特殊合金 シャック部：S35C ブーツ：NBR

呼び形番	価 格	外形寸法			ねじ S JIS 2級	ホルダー寸法				シャック部	
		長さ L	径 D ₂	高さ L ₁		L ₁	L ₂	l ₁	l ₂	l ₃	
BL 6D	590	38	16	32.6	M 6×1	130	16	26	11		
BL 8D	610	45.5	19	38.6	M 8×1.25	36	19	31	12		
BL10D	750	55.5	25	46.3	M10×1.25	43	23	37	15		
BL10BD	750	55.5	25	52.3	M10×1.5	43	23	43	21		
BL12D	1,000	64.5	29	52.7	M12×1.25	50	26	42	17		
BL12BD	1,000	64.5	29	59.7	M12×1.75	50	26	49	24		
BL14D	1,100	74	34	68.4	M14×1.5	57	30	56	22		
BL14BD	1,100	74	34	74.4	M14×2	57	30	62	28		
BL16D	1,500	83	38	74	M16×1.5	64	34	60	23		
BL16BD	1,500	83	38	80	M16×2	64	34	66	29		

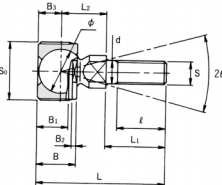
材質：ホルダー：軸受用特殊合金 シャック部：S35C ブーツ：NBR

呼び形番	価 格	外形寸法			ねじ S JIS 2級	ホルダー寸法				シャック部	
		長さ L	径 D ₂	高さ L ₁		L ₁	L ₂	W _{0-0.3}	l ₁	l ₂	
RBI 5D	680	46	17	M 5×0.8	24	12	9	22	8		
RBI 6D	700	55.2	20	M 6×1	28	15	11	27.2	11		
RBI 8D	810	65	24	M 8×1.25	32	16	14	33	12		
RBI 10D	960	74.5	28	M10×1.25	35	18	17	39.5	15		
RBI 10BD	960	80.5	28	M10×1.5	35	18	17	45.5	21		
RBI 12D	1,200	84	32	M12×1.25	40	20	19	44	17		
RBI 12BD	1,200	91	32	M12×1.75	40	20	19	51	24		
RBI 14D	1,500	103	36	M14×1.5	45	25	22	58	22		
RBI 14BD	1,500	109	36	M14×2	45	25	22	64	28		
RBI 16D	1,600	112	40	M16×1.5	50	27	22	62	23		
RBI 16BD	1,600	118	40	M16×2	50	27	22	68	29		

めねじが左ねじの場合は形番末尾にLをつけて表します。

TBS形リンクボール

外輪外径部に加工された転動ねじでハウジングに簡単に取付けられ、ねじを締付けるだけでしっかりした固定ができます。

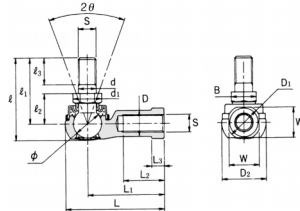


材質：ホルダー：高強度亜鉛合金 シャック部：S35C (有色クロメート処理)

呼び形番	価 格	外形寸法			ねじ S JIS 2級	ホルダー寸法				シャック部	
		ねじS ₀ JIS 2級	長さ L	高さ L ₁		B	B ₃	l	L ₁		
TBS 6	660	M20×1.5	34.2	M 6×1	11.5	7	11	15			
TBS 8	740	M22×1.5	41.5	M 8×1.25	14.5	8.5	12	17			
TBS10	840	M25×1.5	55.5	M10×1.5	17	10	21	26			
TBS12	1,100	M30×1.5	63	M12×1.75	20	12	24	30			

めねじが左ねじの場合は形番末尾にLをつけて表します。

AL形リンクボール

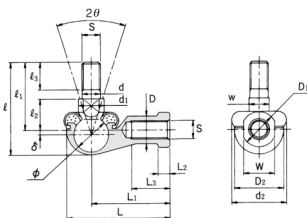


呼び形番	価 格	外形寸法			ねじ S JIS 2級	ホルダー寸法				シャック部	
		長さ L	径 D ₂	高さ L ₁		L ₁	L ₂	l ₁	l ₂		
AL 4D	830	24.5	13	20	M 4×0.7	18	8	15	6		
AL 5D	830	34.5	15	26.7	M 5×0.8	27	15	21	8		
AL 6D	650	38.5	17	32.6	M 6×1	30	16	26	11		
AL 8D	680	46	20	38.6	M 8×1.25	36	19	31	12		
AL10D	830	56	26	46.3	M10×1.25	43	23	37	15		
AL10BD	830	56	26	52.3	M10×1.5	43	23	43	21		

RBL形リンクボール

ブーツ内にグリスが封入され潤滑性がよく耐厚範性にすぐれています。

材質：ホルダー：A1合金 シャック部：S35C ブーツ：NBR



呼び形番	価 格	外形寸法			ねじ S JIS 2級	ホルダー部				シャック部	
		長さ L	径 D ₂	高さ L ₁		L ₁	L ₂	l ₁	l ₂		
RBL 5D	650	35	16	29	M 5×0.8	27	14	21	8		
RBL 6D	660	40	19	35.5	M 6×1	30	14	26	11		
RBL 8D	740	48	23	42.5	M 8×1.25	36	17	31	12		
RBL10D	840	57	27	50.5	M10×1.25	43	21	37	15		
RBL10BD	840	57	27	56.5	M10×1.5	43	21	43	21		
RBL12D	1,100	66	31	57.5	M12×1.25	50	25	42	17		
RBL12BD	1,100	66	31	64.5	M12×1.75	50	25	49	24		
RBL14D	1,300	75	35	73.5	M14×1.5	57	26	56	22		
RBL14BD	1,300	75	35	79.5	M14×2	57	26	62	28		
RBL16D	1,500	84	39	79.5	M16×1.5	64	32	60	23		
RBL16BD	1,500	84	39	85.5	M16×2	64	32	66	29		

