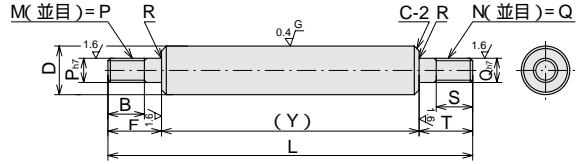


## 両端おねじ付タイプSPWO型、SPSWO型リニアシャフト



SPWO型、SPSWO型寸法図

単位：mm



### ●リニアシャフト仕様

型番	材質	硬度	表面処理
SPWO	SUJ2	SUJ2 HRC60以上	高周波焼入 (深度0.5~1.5mm)
SPSWO	QPD5	QPD5 HRC56以上	硬質クロムメッキ
SPHWO	SUJ2	SUJ2 HRC56以上	硬質クロムメッキ

### ●指定寸法品軸長注文方法

SPWO 20 - L400 - F50 - B20 - P8 - T20 - S15 - Q10

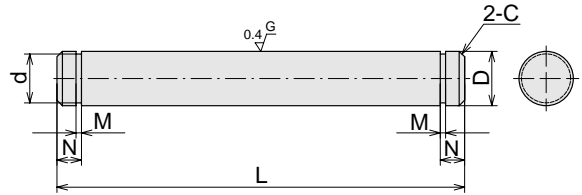
型番:SPWO 軸径:20 L寸法:400 F寸法:50 B寸法:20  
P寸法:8 T寸法:20 S寸法:15 Q寸法:10

## 止め輪溝付タイプSPR型、SPSR型リニアシャフト



SPR型、SPSR型寸法図

単位：mm



### ●リニアシャフト仕様

型番	材質	硬度	表面処理
SPR	SUJ2	SUJ2 HRC60以上	高周波焼入 (深度0.5~1.5mm)
SPSR	QPD5	QPD5 HRC56以上	硬質クロムメッキ
SPHR	SUJ2	SUJ2 HRC56以上	硬質クロムメッキ

### ●指定寸法品軸長注文方法

SPR 20 - L350

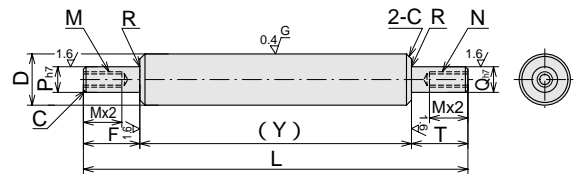
型番：SPR 軸径：20 L寸法：350

## 両端段付めねじ付タイプSPWDM型、SPSWDM型リニアシャフト



SPWDM型、SPSWDM型寸法図

単位：mm



### ●リニアシャフト仕様

型番	材質	硬度	表面処理
SPWDM	SUJ2	SUJ2 HRC60以上	高周波焼入 (深度0.5~1.5mm)
SPSWDM	QPD5	QPD5 HRC56以上	硬質クロムメッキ
SPHWD	SUJ2	SUJ2 HRC56以上	硬質クロムメッキ

### ●指定寸法品軸長注文方法

SPWDM 20 - L450 - F25 - P16 - MM10 - T16 - Q16 - NM10

型番:SPWDM 軸径:20 L寸法:450 F寸法:25 P寸法:16  
M寸法:M10 T寸法:16 Q寸法:16 N寸法:M10

各タイプ共、指定寸法品軸長注文方法項目をご記入頂くか、図面を提出願います。見積を至急提出させていただきます。